



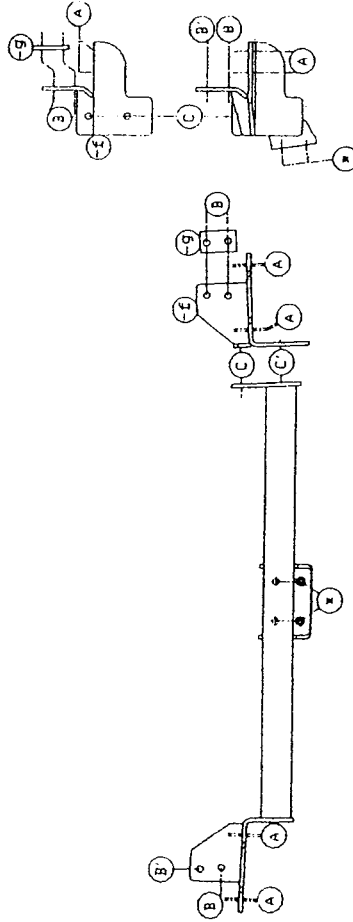
# TREKHAKEN-ATTELAGES

Registreernummer 23  
S-1770 WAARDEBI  
Tel. 22 09 98 02.12  
Fax 22 09 98 02.10

## TREKHAAK-ATTELLAGE: Volvo V70 AWD XC (break) '98 N° 1098

### Samenstelling

Composition	
1 trekhaak ref. 1098	(*)
1 bolstang T43L000 of T35L000 of T35L000	(*)
8 bouten + moeren M10-30	(A)
3 bouten + moeren M12-35	(B)
3 bouten M12-35	(B'-'')
1 bout + moer M12-30	(C)
1 bout M12-30	(C')
7 rondzels 40-12-4	(A-B)
8 borgrondzels 10mm	(A)
10 borgrondzels 12mm	(B-E'-'', C'-'')
1 monteerstuk -f	(C-C')
1 monteerstuk -g	(B)
4 klinknagels dia. 6-10L	(*)
1 veiligheidskabel	(*)
2 bouten M12 x40	(*)



N.B. (\*) Standaard uitrustingen (kunnen vervangen worden door originele aanpassstukken).  
 Equipments standard (peuvent être remplacés par des pièces d'adaptation d'origine)



# TREKHAKEN-ATTELAGES

Registreernummer 23  
S-1770 WAARDEBI  
Tel. 22 09 98 02.12  
Fax 22 09 98 02.10

### toegehandleiding

Bumper en bumpersteunen demonteren, uitlaat losmaken en wegnemen, ophanging van uitlaat achteraan demonteren en boringen vermeerderen tot dia. 11mm. (wordt nadien met de trekhaak terug gemonteerd).

Plaats monteerstuk -e met de punten A tegen de achterkant van het koetswerk (zie foto 1-), de punten B passen met de voorziene boringen in de onderkant van het chassis.  
 (zie foto 3-7-8) Breng de rondzels in het chassis en tegen de voorkant van de achterplaat plaats de bouten maar niets aanspannen. (Vergeet de ophanging van de uitlaat niet terug mee te spannen, zie foto 7).

Breng nu de trekhaak met de punten A tegen de achterzijde van het koetswerk (zie foto 5) aan en aan de andere zijde met de punten C en C' tegen C en C' van het reeds gemonteerde stuk -e (zie foto 4-6). Breng ook de rondzels en bouten in en aanspannen regelmatig aanspannen. (Vergeet ook langs de linkerzijde de ophanging van de uitlaat niet terug mee te spannen, zie foto 8)

/ Plaats de bumper terug en monteer de uitlaat terug.  
 Monteer van \* en degelijk aanspannen.

### Manuel de montage

- 1/ Démontez le pare-chocs et le support pare-chocs, détacher l'échappement et enlever. Démontez le support de l'échappement.
- 2/ Placer la pièce de montage -e avec les points A contre l'arrière du chassis (photo 1-2) les points B conveniement avec les forages à l'en-dessous du chassis (photo 3-7-8) Mettre les rondelles dans le chassis contre l'avant de la plaque arrière, placer les boulons mais ne rien serrer. N'oubliez pas de remonter le support de l'échappement. (Photo 7)
- 3/ Placer l'attelage avec les points A contre l'arrière de la carrosserie (photo 5) et de l'autre côté les points C et C' sur C et C' de la pièce de montage -e (photo 4-6). Mettre les boulons et rondelles et bien fixer. N'oubliez pas de remettre le support de l'échappement du côté gauche (photo 8).
- 4/ Remonter le pare-chocs et l'échappement.  
 Monter le (\*) et bien fixer le tout.



Foto 1/photo 1

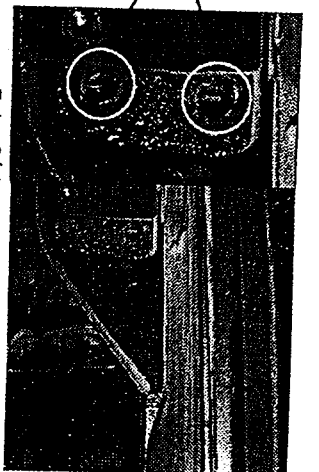


Foto 2/photo 2

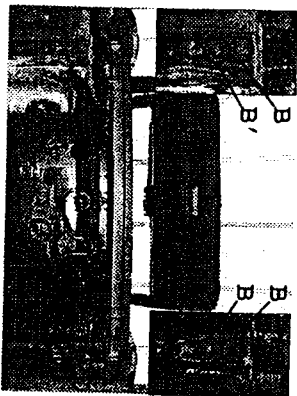


Foto 3/photo 3

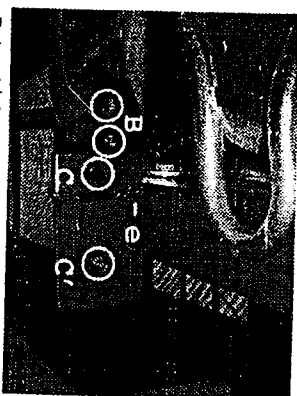


Foto 4/photo 4

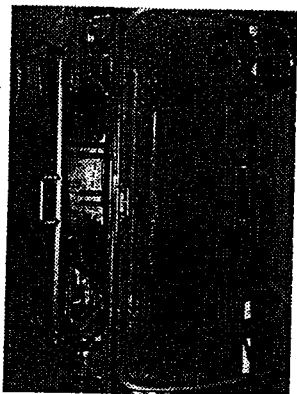


Foto 5/photo 5

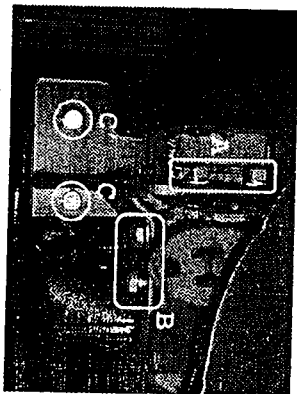


Foto 6/photo 6

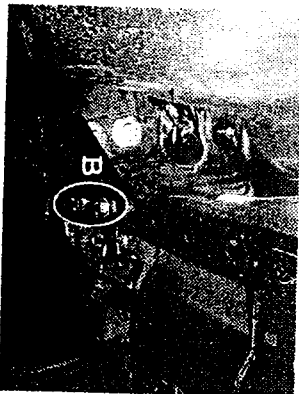


Foto 7/photo 7

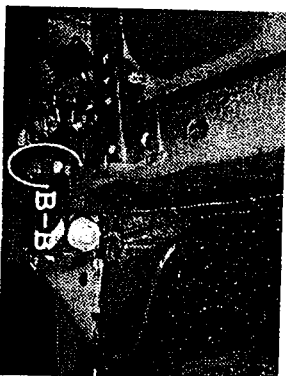


Foto 8/photo 8

A