



TREKHAKEN - ATTELAGES

n.v. G. DECONINCK

Molenwegel, 21

8790 Waregem - België

☎ 056 / 60 42 12 (5 l.)

TREKHAAK N°: 761

ATTELAGE N°: 761

TELEFAX 056/60 01 93

voor : VOLVO 343-345/11PK.SERIE S

pour : VOLVO 343-345/11 CV.SERIE S

SAMENSTELLING :

- 1 trekhaak
- 1 bolhouder - zweestuk
- 1 bol Ø 50 compleet
- 2 moeren met bouten M 14 - 35 } (*)
- 2 moeren met bouten M10-25 (H)
- 4 moeren met bouten M10-30 (B-C)
- 1 moer met bout M10-80 (D)
- 1 moer met bout M10-90 (E)
- 2 rondels 60-12 (B)
- 1 verhoogde rondsel 60-16/50 (D)
- 1 verhoogde rondsel 60-16/63 (E)
- 8 borgrondels Ø 10 (B-C-D-E-H)
- 2 borgrondels Ø 14 (*)
- 2 monterstukken -f -f' (H)
- 1 monterstuk -q (C)

COMPOSITION :

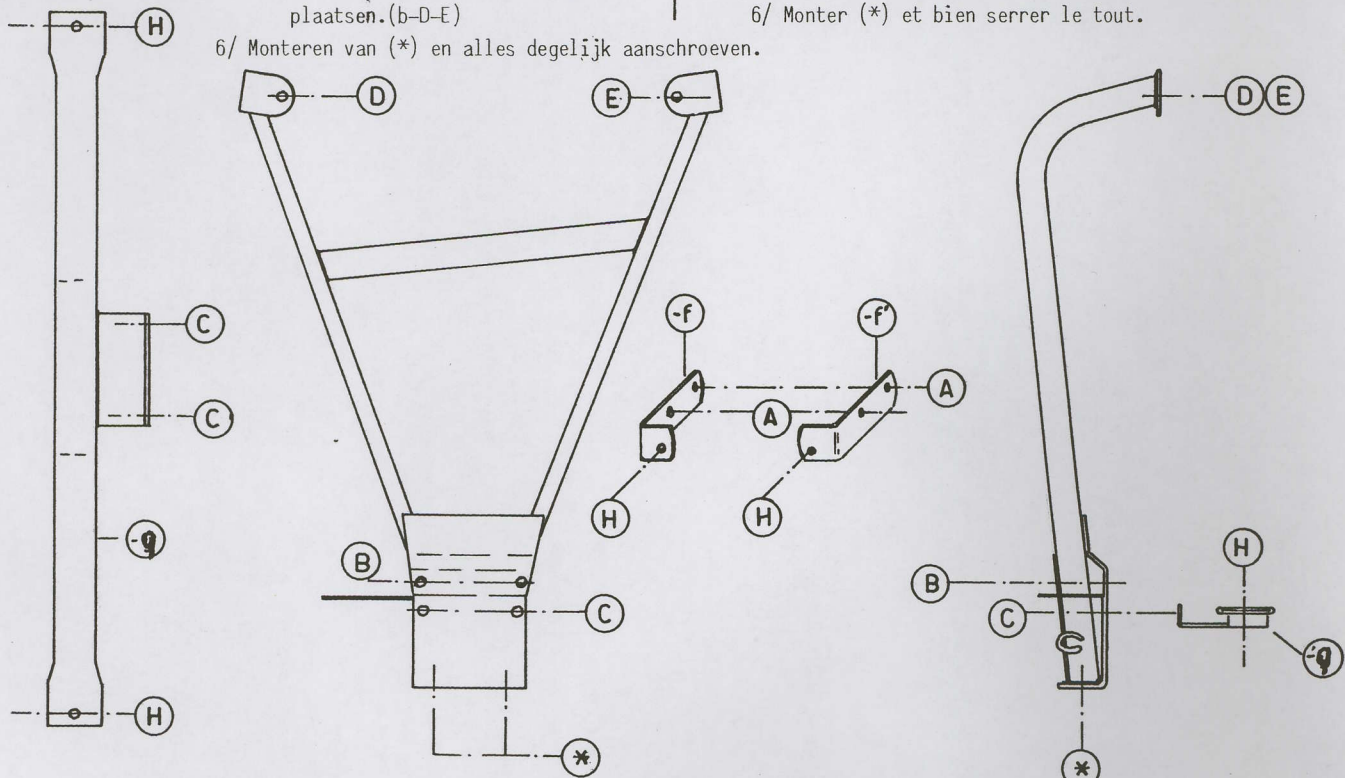
- 1 Attelage
- 1 Equerre porte-boule
- 1 Boule Ø 50 complète
- 2 Ecrous avec boulons M 14 - 35 } (*)
- 2 écrous avec boulons M10-25 (H)
- 4 écrous avec boulons M10-30 (B-C)
- 1 écrou avec boulon M10-80 (D)
- 1 écrou avec boulon M10-90 (E)
- 2 rondelles 60-12 (B)
- 1 rondelle rehaussée 60-16/50 (D)
- 1 rondelle rehaussée 60-16/63 (E)
- 8 rondelles de sécurité Ø 10 (B-C-D-E-H)
- 2 rondelles de sécurité Ø 14 (*)
- 2 pièces de montage -f -f' (H)
- 1 pièce de montage -q (C)

MONTAGEHANDLEIDING :

- 1/ Monterstuk -f links en -f' rechts vastmaken (A) aan de bouten van de bumpersupports.
- 2/ Monterstuk -q tussen bumper en carrosserie monteren (H).
- 3/ De trekhaak plaatsen aan monterstuk -q (C) en passend op de gaten in de dwarsbalk (D-E), (B) tegen reservewielruimte.
- 4/ Doorboren Ø 10,5 (B-D-E) en (D) en (E) in de bovenplaat van de laadruimte vermeerderen tot Ø 17.
- 5/ De bouten met rondels via de laadruimte inbrengen en plaatsen. (b-D-E)
- 6/ Monteren van (*) en alles degelijk aanschroeven.

NOTICES DE MONTAGE :

- 1/ Fixer la pièce de montage -f gauche et -f'droite aux boulons des supports du pare-choc. (A)
- 2/ Monter la pièce de montage -q entre le pare-choc et la carrosserie (H).
- 3/ Mettre l'attelage à la pièce de montage -q (C) en tombant sur les trous dans la traverse (D-E), (B) contre le bac de la roue de rechange.
- 4/ Forer (B-D-E) en Ø 10,5 et agrandir (D) et (E) en Ø 17 dans la tôle de haut du coffre.
- 5/ Mettre les boulons avec rondelles via le coffre. (B-D-E)
- 6/ Monter (*) et bien serrer le tout.



N.B. (*) standaard uitrustingen (kunnen vervangen worden door originele aanpasstukken)

équipements standard (peuvent être remplacés par des pièces d'adaptation d'origine