



# TREKHAKEN - ATTELAGES

n.v. G. DECONINCK

Molenwegel, 21

8790 Waregem - België

☎ 056 / 60 42 12 (5 l.)

TREKHAAK N°: 966

voor: VOLVO 340 Sedan

## SAMENSTELLING :

- 1 trekhaak
- 1 bolhouder - zweestuk
- 1 bol Ø 50 compleet
- 2 moeren met bouten M 14 - 35
- 5 moeren met bouten M10-30 (B-C-D)
- 2 Rondsels 60-12 (B)
- 1 monteerstuk -f (C-D)
- 5 borgrondsels Ø 10 (B-C-D)
- 2 borgrondsels Ø 14 (\*)

## MONTAGEHANDLEIDING :

- 1/ De 4 bouten welke de bumpersupports vasthouden aan het chassis uitschroeven.
  - 2/ De trekhaak plaatsen met (A) passend tussenin de langsliggende chassisbalken op de vrijgekomen gaten (zie 1/) en de bouten samen met de trekhaak terug vastschroeven. (C-D) komen tegen de hoek gevormd door de grondplaat van de koffer en (B) eveneens tegen de grondplaat van de koffer juist achter de hoekvorming.
  - 3/ (B-C-D) doorboren Ø 10,5.
  - 4/ De bouten met rondsels en monteerstuk -f plaatsen via de kofferruimte. Om de bouten met rondsels bij (B) in te brengen moeten de kunststofbeschermplaten boven de achterlichten even verwijderd worden en nadien teruggeplaatst.
- Monteren van (\*) en alles degelijk aanschroeven.

ATTELAGE N°: 966

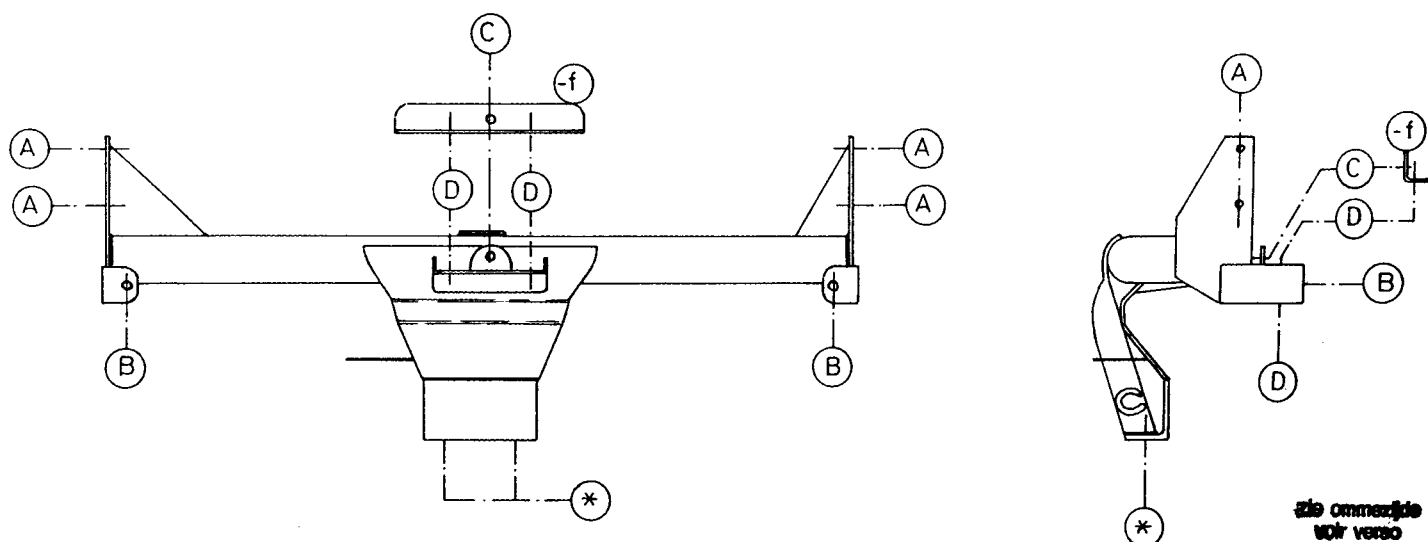
pour: VOLVO 340 sedan

## COMPOSITION :

- 1 Attelage
- 1 Equerre porte-boule
- 1 Boule Ø 50 complète
- 2 Ecrous avec boulons M 14 - 35
- 5 Ecrous avec boulons M10-30 (B-C-D)
- 2 Rondelles 60-12 (B)
- 1 Pièce de montage -f (C-D)
- 5 Rondelles de sécurité Ø 10 (B-C-D)
- 2 Rondelles de sécurité Ø 14 (\*)

## NOTICES DE MONTAGE :

- 1/ Déboulonner les 4 boulons qui tiennent les supports-pare-chocs au chassis.
- 2/ Positionner l'attelage avec (A) entre les longerons du chassis sur ces trous (voir 1/). Refixer les boulons avec l'attelage. (C-D) viennent dans le coin de la tôle de fond du coffre. (B) vient également contre la tôle de fond du coffre mais juste derrière le coin.
- 3/ Forer (B-C-D) en Ø 10,5.
- 4/ Mettre les boulons, rondelles et pièce de montage -f via le coffre. Enlever les plaques de protection en PVC au dessus des feux arrière pour faire passer les boulons et les rondelles en (B). Remettre les plaques après. Monter (\*) et bien serrer le tout.



N.B. (\*) standaard uitrustingen (kunnen vervangen worden door originele aanpasstukken)

équipements standard (peuvent être remplacés par des pièces d'adaptation d'origine