



# TREKHAKEN - ATTELAGES

p.v.b.a. G. DECONINCK

Molenwegel, 21

8790 Waregem - België

☎ 056 / 60 42 12 (5 l.)

## TREKHAAK N°:706

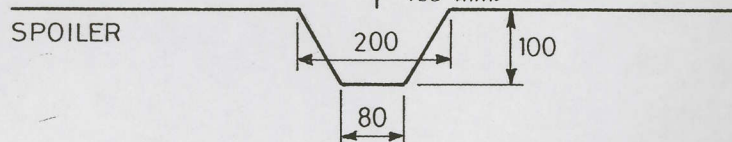
voor: VOLVO 244 psw of stw '86 -

### SAMENSTELLING :

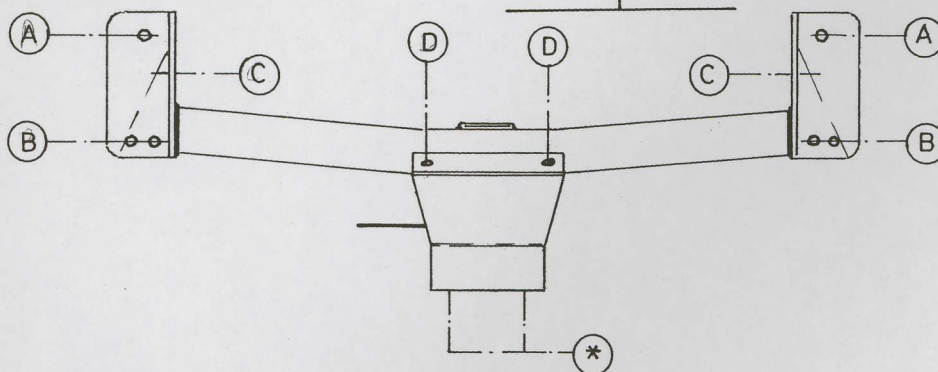
- 1 trekhaak
- 1 bolhouder - zweestuk
- 1 bol Ø 50 compleet
- 2 moeren met bouten M 14 - 35 } (\*)
- 2 moeren met bouten M10-30 (D)
- 2 bouten M14-120 (A)
- 6 bouten M10-30 (B-C)
- 2 rondsels 60-12 (D)
- 2 buisjes 21/16-26 (A)
- 8 borgrondsels Ø 10 (B-C-D)
- 4 borgrondsels Ø 14 (A) (\*)
- 6 rondsels 40-12-4 (B-C)

### MONTAGEHANDLEIDING :

- 1/ Trekoog achteraan verwijderen.
- 2/ De kunststofspoiler bovenaan in het midden uitwerken : breedte bovenaan 200 mm ; onderaan breedte 80 mm ; hoogte 100 mm.



- 3/ De spoiler achteraan losmaken.
- 4/ De M14-bouten (zie beide zijden), die de bumperdraagstukken bevestigen aan het chassis, uitschroeven en vervangen door de lange bijgeleverde bouten. De buisjes via de onderkant over de bouten in de opening aanbrengen.
- 5/ Trekhaak plaatsen via voorkant spoiler. Deze een weinig naar beneden drukken, zo kan (A) onder de bouten (vermeld in 4/). (B) past op de boringen, voorzien van schroefdraad op het einde van het chassis. (C) past met de vrijgekomen boringen, waarmee de spoilersteunen vast waren aan het chassis (de steunen mee vastmaken). (D) past tegen de bodem van koffer (deze gaten doorboren Ø 10,5). Bouten en rondsels via koffer plaatsen.
- Monteren (\*) en alles degelijk aanschroeven.
- 6/ Spoiler terug vastmaken.



## ATTELAGE N°:706

pour: VOLVO 244 psw ou stw '86 -

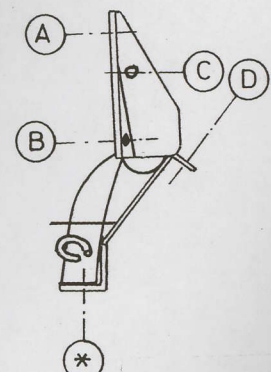
### COMPOSITION :

- 1 Attelage
- 1 Equerre porte-boule
- 1 Boule Ø 50 complète
- 2 Ecrous avec boulons M 14 - 35 } (\*)
- 2 écrous avec boulons M10-30 (D)
- 2 boulons M14-30 (A)
- 6 boulons M10-30 (B-C)
- 2 rondelles 60-12 (D)
- 2 buselures 21/16-26 (A)
- 8 rondelles de sécurité Ø 10 (B-C-D)
- 4 rondelles de sécurité Ø 14 (A) (\*)
- 6 rondelles 40-12-4 (B-C)

### NOTICES DE MONTAGE :

- 1/ Enlever l'anneau de traction arrière.
- 2/ Faire une entaille au côté supérieur au milieu du spoiler en PV au dessus largeur 200 mm ; en dessous largeur 80 mm ; hauteur 100 mm.

- 3/ Détacher le spoiler arrière.
- 4/ Dévisser les boulons M14 (voir chaque côté), qui attachent les supports-pare-chocs au chassis et remplacer ces boulons par les boulons longs livrés. Mettre les buselures via le côté inférieur au dessus des boulons dans l'espace.
- 5/ Positionner l'attelage via le côté inférieur du spoiler. Pousser légèrement le spoiler en dessous, si bien que (A) passe en dessous des boulons (mentionnés dans 4/). Mettre (B) sur les forages, prévus de vis à filet à la fin du chassis. Mettre (C) sur les forages venus libres, avec lesquels les supports-spoiler étaient fixés au chassis (attacher ces supports aussi). Mettre (D) contre le fond du coffre (forer ces trous Ø 10,5). Mettre les boulons et les rondelles via le coffre.
- Monter (\*) et bien serrer le tout.
- 6/ Fixer le spoiler.



N.B. (\*) standaard uitrustingen (kunnen vervangen worden door originele aanpasstukken)

équipements standard (peuvent être remplacés par des pièces d'adaptation d'origine

Zie ommezijde  
voir verso