



TREKHAKEN - ATTELAGES

n.v. G. DECONINCK

Molenwegel, 21

8790 Waregem - België

☎ 056 / 60 42 12 (5 l.)

TELEFAX 056/60 01 93

TREKHAAK N°: 760

voor: VOLVO 242-244-245 psw+stw

SAMENSTELLING:

- 1 trekhaak
- 1 bolhouder-zweestuk
- 1 bol Ø 50 compleet
- 2 moeren met bouten M 14 - 35
- 2 moeren met bouten M14-120 (B)
- 2 moeren met bouten M10-30 (C)
- 6 bouten M10-30 (A)
- 2 rondsels 60-12 (C)
- 2 buisjes 16/20-25 (B)
- 8 borgrondsels Ø 10 (C-A)
- 4 borgrondsels Ø 14 (*-B)
- 6 rondsels 40-12-2

MONTAGEHANDLEIDING:

- 1/ Trekoog achteraan rechts wegnemen.
 - 2/ De bouten M14 welke gebruikt worden om de bumpersupports te bevestigen dienen vervangen te worden door de bijgeleverde bouten M14-120 (B) en goed vastgeschroefd te worden. De bijgeleverde buisjes worden hier nu onderaan opgeschoven en de trekhaak wordt geplaatst (B). (A) moet dan passen op de schroefdraad-gaten voorzien op het einde van het chassis. (C) komt dan tegen de grondplaat van de koffer, deze gaten doorboren Ø 10,5.
 - 3/ De bouten plaatsen, bij (C) via de koffer de bouten en rondsels inbrengen.
 - 4/ Monteren van (*) en alles degelijk aanschroeven.
- !! Bij modellen met blendering (plaat in draad) dient de plaat een weinig uitgeknipt te worden opdat ze zou kunnen teruggeplaatst worden na montage van de trekhaak. Ze kan ook weggelaten worden.

ATTELAGÉ N°: 760

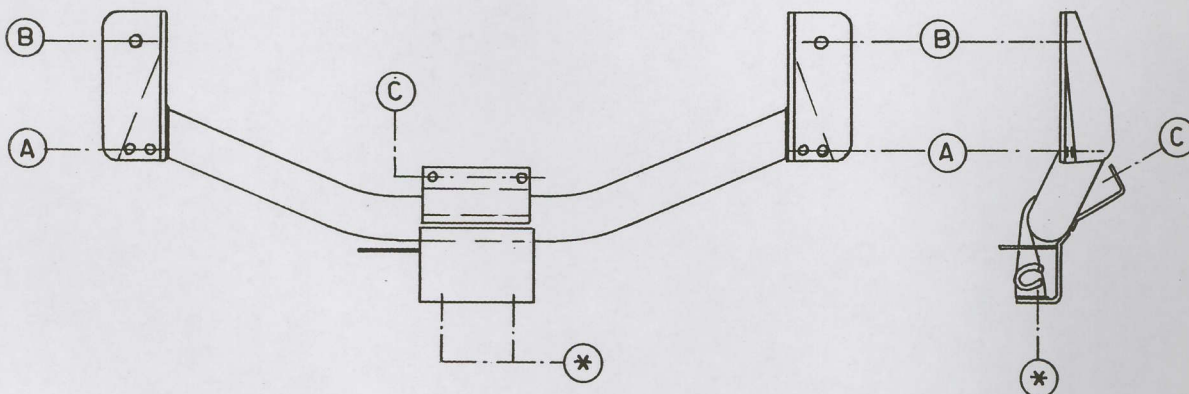
pour: VOLVO 242-244-245 voiture+ break

COMPOSITION:

- 1 Attelage
- 1 Equerre porte-boule
- 1 Boule Ø 50 complète
- 2 Ecrous avec boulons M 14 - 35
- 2 Ecrous avec boulons M14-120 (B)
- 2 Ecrous avec boulons M10-30 (C)
- 6 Boulons M10-30 (A)
- 2 Rondelles 60-12 (C)
- 2 Buselures 16/20-25 (B)
- 8 Rondelles de sécurité Ø 10 (C-A)
- 4 Rondelles de sécurité Ø 14 (*-B)
- 6 rondelles 40-12-2

NOTICES DE MONTAGE:

- 1/ Enlever l'anneau de traction à droite en arrière de la voiture.
 - 2/ Remplacer les boulons M14 qui tiennent les supports du pare-choc par les boulons M14-120 (B) et bien serrer. Glisser là-dessus les buselures et positionner l'attelage (B). (A) vient sur les trous de filet de vis prévus au bout du chassis. (C) vient contre la tôle de fond du coffre. Forer ces trous en Ø 10,5.
 - 3/ mettre les boulons. Au point (C) placer les boulons et rondelles via le coffre.
 - 4/ Monter (*) et bien serrer le tout.
- !! Aux modèles avec grille : Découper la grille de manière qu'on peut le remettre après montage de l'attelage, ou l'enlever.



N.B. (*) standaard uitrustingen (kunnen vervangen worden door originele aanpasstukken)

équipements standard (peuvent être remplacés par des pièces d'adaptation d'origine

zie ommezijde
voir verso