



# TREKHAKEN - ATTELAGES

n.v. G. DECONINCK

Molenwegel, 21

8790 Waregem - België

☎ 056 / 60 42 12 (5 l.)

## TREKHAAK N°: 529

voor: VOLVO 141-142-144-164-145-245-  
242-244-262-264 - '80

### SAMENSTELLING :

- 1 trekhaak
- 1 bolhouder - zweestuk
- 1 bol Ø 50 compleet
- 2 moeren met bouten M 14 - 35
- 2 moeren met bouten M10-30 (C)
- 2 moeren met bouten M10-120 (B)
- 4 bouten M10-30 (A)
- 4 rondsels 40-12 (A)
- 2 rondels 60-12 (C)
- 2 verhoogde rondsels 60-16/88 (B)
- 8 borgrondsels Ø 10 (A-B-C)
- 2 borgrondsels Ø 14 (\*)

### MONTAGEHANDLEIDING :

- 1/ De grondbekleding in de koffer wegnemen. De trekhoog achteraan, onderaan rechts definitief wegnemen.
- 2/ De trekhaak plaatsen met (A) op de van schroefdraad voorziene gaten helemaal achteraan in de onderkant van de chassisbalken, hier de bouten met rondsels plaatsen. (B) past eveneens tegen de onderkant van de chassis en (C) tegen de grondplaat van de koffer.
- 3/ (B-C) via de onderkant doorboren Ø 10,5 en de boring (B) enkel in de bovenplaat vermeerderen tot Ø 17 dit om de verhoogde rondsels toe te laten.
- 4/ De bouten en rondsels via de koffer plaatsen. Monteren van (\*) en alles degelijk aanschroeven.
- 5/ De grondbekleding in de koffer terugleggen.

## ATTELAGE N°: 529

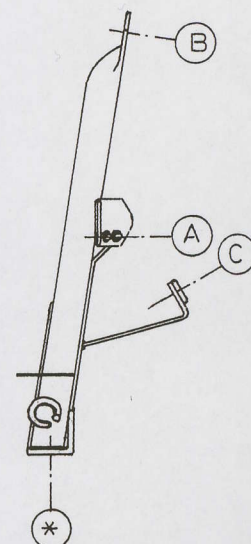
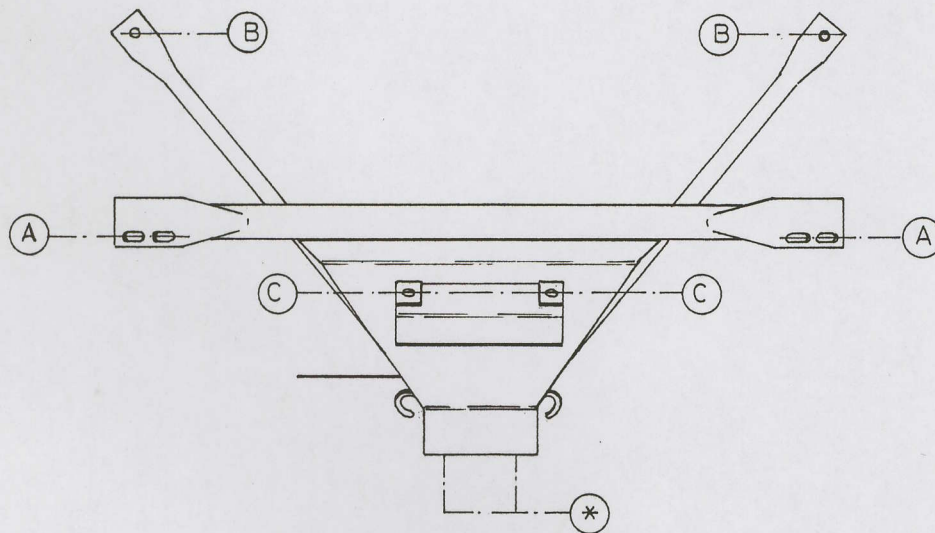
pour: VOLVO 141-142-144-164-145-245-  
242-244-262-264 - '80

### COMPOSITION :

- 1 Attelage
- 1 Equerre porte-boule
- 1 Boule Ø 50 complète
- 2 Ecrous avec boulons M 14 - 35
- 2 Ecrous avec boulons M10-30 (C)
- 2 Ecrous avec boulons M10-120 (B)
- 4 Boulons M10-30 (A)
- 4 Rondelles 40-12 (A)
- 2 Rondelles 60-12 (C)
- 2 Rondelles rehaussées 60-16/88 (B)
- 8 Rondelles de sécurité Ø 10 (A-B-C)
- 2 Rondelles de sécurité Ø 14 (\*)

### NOTICES DE MONTAGE :

- 1/ Enlever la couverture au fond dans le coffre. Enlever définitivement l'anneau de traction en dessous à droite.
- 2/ Positionner l'attelage avec (A) sur les trous prévus de filet à vis, tout à fait à l'arrière, dans le dessous des longerons du chassis, mettre les boulons avec rondelles.
- (B) vient également contre le dessous du chassis et (C) contre la tôle de fond du coffre.
- 3/ Forer (B-C) en Ø 10,5 via le dessous et agrandir le forage (B) seulement dans la tôle de dessus jusqu'en Ø 17 pour permettre de placer les rondelles rehaussées.
- 4/ Mettre les boulons et rondelles via le coffre. Monter (\*) et bien serrer le tout.
- 5/ Remettre la couverture dans le coffre.



N.B. (\*) standaard uitrustingen (kunnen vervangen worden door originele aanpasstukken)

équipements standard (peuvent être remplacé par des pièces d'adaptation d'origine )

de standaard  
voor versie