



TREKHAKEN - ATTELAGES

n.v. G. DECONINCK
Molenwegel, 21
8790 Waregem - België
☎ 056 / 60 42 12 (5 l.)

TREKHAAK N°: 278

voor: VW Golf GTI en GTL '90-

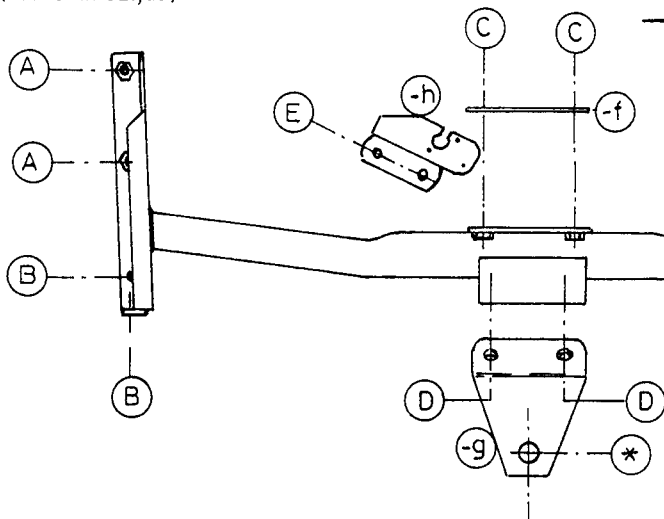
SAMENSTELLING :

- 1 trekhaak
- 1 bolhouder - zweestuk -g (D) } (*)
- 1 bol Ø 50 compleet } (*)
- 2 bouten M14-35
- 4 bouten M10-35 (A)
- 2 bouten M10-30 (C)
- 2 moeren met bouten M10-30 (E)
- 1 monteerstuk -f (C)
- 1 monteerstuk -h (E)
- 2 rondsels 40-12-2 (E)
- 4 rondsels 40-12-4 (A)
- 8 borgrondsels Ø 10 (A-C-E)
- 2 borgrondsels Ø 14 (D)

MONTAGEHANDLEIDING :

- 1/ Achterbumper afnemen en reservewiel wegnemen. Draagstukken van bumper verwijderen.
- 2/ Trekhaak voorlopig plaatsen met : A op bevestigingsplaats van de bumperdraagstukken aan chassis ; C tegen achterkant karrosserie (deze gaten aftekenen op karrosserie). Trekhaak terug wegnemen en nu eerst deze gaten boren (Ø 10,5)
- 3/ Bumper bevestigen aan B van de trekhaak met dezelfde bouten, die bumper aan steunen vasthouden. Nu gaten D aftekenen op bumper en terug trekhaak van bumper verwijderen om deze gaten te doorboren (Ø 16) in bumper.
- 4/ Alles definitief monteren. Bumper aan trekhaak en trekhaak met A en C aan wagen, zoals vermeld in 2/. Bij C montagestuk -f in koffer plaatsen en bouten inschroeven.
- 5/ Bolhouder-zweestuk -g achteraan tegen bumper plaatsen en via D aan de trekhaak bevestigen. Monteren van * en alles degelijk vastschroeven.
- 6/ Stopkontakthouder -h via 2 te boren gaten (Ø 10,5) onderaan reservewielruimte plaatsen. Bouten en rondsels via koffer inbrengen.
- 7/ Reservewiel terugplaatsen.

(zie ommezijde)



ATTELAGE N°: 278

pour: VW Golf GTI et GTL '90 -

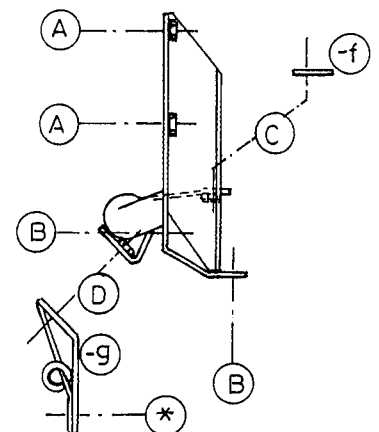
COMPOSITION :

- 1 Attelage
- 1 Equerre porte-boule -g (D) } (*)
- 1 Boule Ø 50 complète } (*)
- 2 boulons M14-35
- 4 boulons M10-35 (A)
- 2 boulons M10-30 (C)
- 2 écrous avec boulons M10-30 (E)
- 1 pièce de montage -f (C)
- 1 pièce de montage -h (E)
- 2 rondelles 40-12-2 (E)
- 4 rondelles 40-12-4 (A)
- 8 rondelles de sécurité Ø 10 (A-C-E)
- 2 rondelles de sécurité Ø 14 (D)

MANUEL DE MONTAGE :

- 1/ Enlever le pare-chocs arrière et la roue de rechange. Eloigner les supports-pare-chocs.
- 2/ Positionner l'attelage provisoirement avec : A sur l'endroit de fixation des supports-pare-chocs au chassis ; C contre l'arrière de la carrosserie (dessiner ces trous sur la carrosserie). Enlever de nouveau l'attelage et forer maintenant ces trous (Ø 10,5).
- 3/ Attacher le pare-chocs à B de l'attelage avec les mêmes boulons, qui tenaient le pare-chocs au supports. Dessiner maintenant les trous D sur le pare-chocs et enlever encore une fois l'attelage du pare-chocs pour forer ces trous dans le pare-chocs (Ø 16).
- 4/ Monter le tout définitivement : le pare-chocs à l'attelage et l'attelage avec : A et C à la voiture, comme mentionné à 2/. Mettre la pièce de montage -f à C dans le coffre et visser les boulons.
- 5/ Placer l'équerre porte-boule -g à l'arrière contre le pare-chocs et attacher via D à l'attelage. Monter le * et bien serrer le tout.
- 6/ Mettre le porteur de la prise -h en dessous de l'espace de la roue de rechange via les 2 trous à forer (Ø 10,5). Mettre les boulons et rondelles via le coffre.
- 7/ Remettre la roue de rechange.

(voir au verso)



N.B. (*) standaard ultrusting (kunnen vervangen worden door originele aanpasstukken)

équipements standard (peuvent être remplacé par des pièces d'adaptation d'origine)