



TREKHAKEN - ATTELAGES

p.v.b.a. G. DECONINCK

Molenwegel, 21

8790 Waregem - België

☎ 056 / 60 42 12 (5 l.)

TREKHAAK N°: 506

+ N° 531

voor: VW - golf / '74-78

VW - golf / '79-

SAMENSTELLING :

- 1 trekhaak
- 1 bolhouder - zweestuk
- 1 bol Ø 50 compleet
- 2 moeren met bouten M 14 - 35 } (*)
- 4 moeren met bouten M 10 - 30 (A + B)
- 2 " " " M 10 - 90 (C)
- 4 rondellen 60 - 12 (C + B)
- 1 monteerstuk d (A)
- 6 borgringen Ø 10 (A - B + C)
- 2 borgringen Ø 14 (*)

ATTELAGE N° 506

+ N° 531

pour: VW - golf / '74-78

VW - golf / '79-

COMPOSITION :

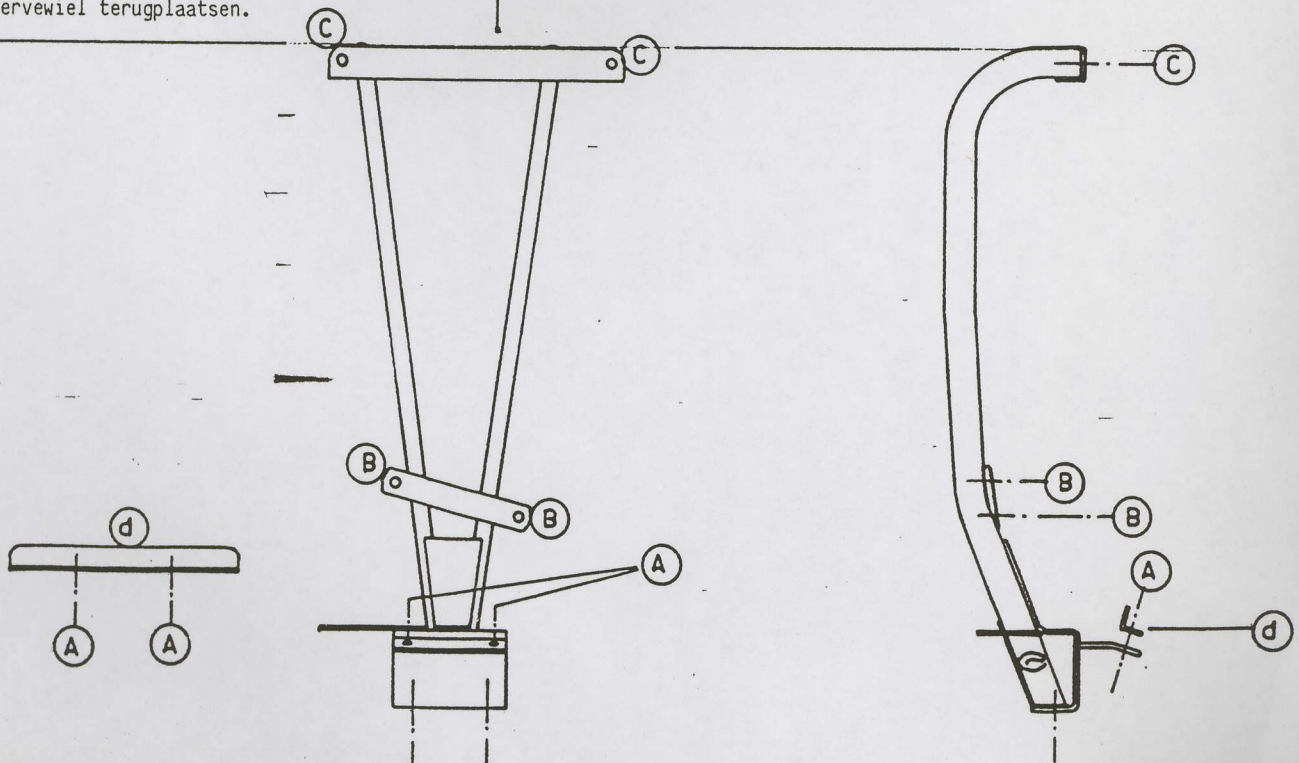
- 1 Attelage
- 1 Equerre porte-boule
- 1 Boule Ø 50 complète
- 2 Ecrous avec boulons M 14 - 35 } (*)
- 4 Ecrous avec boulons M 10 - 30 (A + B)
- 2 Ecrous avec boulons M 10 - 90 (C)
- 4 Rondelles 60 - 12 (C + B)
- 1 pièce de montage d (A)
- 6 Rondelles de sécurité Ø 10 (A - B en C)
- 2 Rondelles de sécurité Ø 14 (*)

MONTAGE — HANDLEIDING :

- 1° De bumper afnemen en het reservewiel wegnemen.
- 2° De trekhaak plaatsen met A passend tegen de carrosserie, B tegen de bodemplaat en C tegen de dwarsbalk voor de bodemplaat van de reservewiel-ruimte
- 3° Nazien als de trekhaak in het midden staat en boren van A - B en C (Ø 10,5)
- 4° Monteerstuk (D) en rondellen monteren in de kofferruimte met de bouten.
- 5° Monteren van (*) en alles degelijk aanschroeven.
- 6° Bumper en reservewiel terugplaatsen.

NOTICE DE MONTAGE :

- 1° Démontez le pare-choc ainsi que la roue de rechange.
- 2° Monter l'attelage avec A sur la carrosserie, B contre la tôle du coffre de la roue de secours.
- 3° Vérifier si l'attelage est bien au milieu et forer (A), (B) et (C) en Ø 10,5
- 4° Mettre la pièce de montage (D) et la monter avec rondelles et boulons dans le coffre.
- 5° Monter (*) et bien serrer le tout.
- 6° Remettre le pare-choc + roue de secours.



N.B. (*) standaard uitrustingen (kunnen vervangen worden door originele aanpasstukken)

équipements standard (peuvent être remplacés par des pièces d'adaptation d'origine