



TREKHAKEN - ATTELAGES

n.v. G. DECONINCK

Molenwegel, 21

8790 Waregem - België

☎ 056 / 60 42 12 (5 l.)

TREKHAAK N°: 520

ATTELAGE N° 520

voor: V.W. ctte LT Pick-up

pour: Ctte V.W. LT Pick-up

SAMENSTELLING :

- 1 trekhaak
- 1 bolhouder - zweestuk
- 1 bol Ø 50 compleet
- 2 moeren met bouten M 14 - 35
- 2 moeren met bouten M10-90 (B)
- 4 bouten M12/1,5-30 (A)
- 4 bouten M14/1,5-30 (C)
- 2 borggrondsels Ø 10 (B)
- 4 borggrondsels Ø 12 (A)
- 6 borggrondsels Ø 14 (C-*)

MONTAGEHANDLEIDING :

1/ De trekhaak plaatsen met (B) passend op de gaten in de dwarsbalk achteraan en met (A) of (C), al naar gelang het type wagen, passend op de van schroefdraad voorziene gaten op het einde van de langsliggers.

2/ De bouten plaatsen. Monteren van (*) en alles degelijk aanschroeven.

Bij de modellen van voor '83 passen de bevestigingspunten (A) en bij de modellen vanaf '83 de bevestigingspunten (C).

COMPOSITION :

- 1 Attelage
- 1 Equerre porte-boule
- 1 Boule Ø 50 complète
- 2 Ecrous avec boulons M 14 - 35
- 2 Ecrous avec boulons M10-90 (B)
- 4 Boulons M12/1,5-30 (A)
- 4 Boulons M14/1,5-30 (C)
- 2 Rondelles de sécurité Ø 10 (B)
- 4 Rondelles de sécurité Ø 12 (A)
- 6 Rondelles de sécurité Ø 14 (C-*)

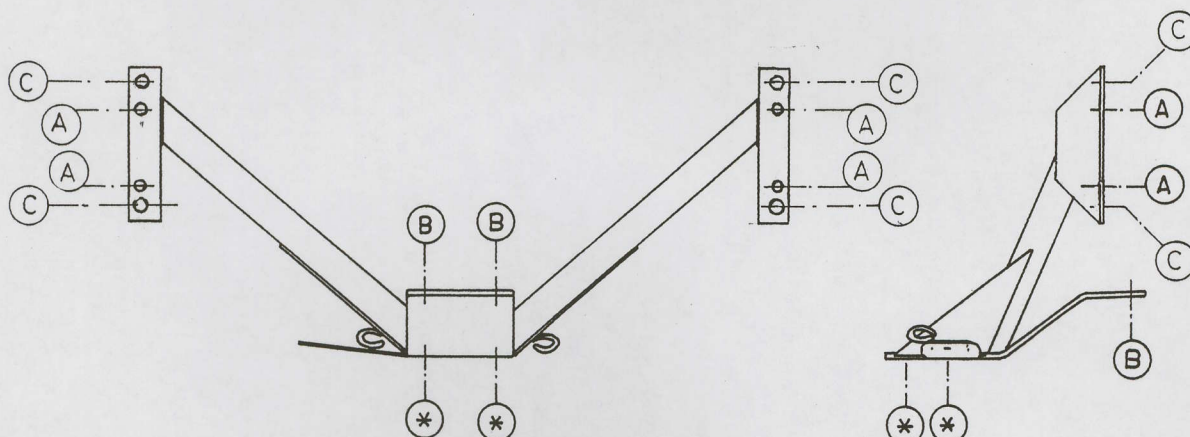
NOTICES DE MONTAGE :

1/ Positionner l'attelage avec (B) correspondant aux trous dans la traverse arrière et avec (A) ou (C) -suivant le modèle- sur le trous prévus de filet à vis au bout des longerons.

Mettre tous les boulons.

2/ Monter (*) et bien serrer le tout.

Aux modèles avant '83 fixer l'attelage aux points (A) et aux modèles à partir de '83 fixer aux points (C).



N.B. (*) standaard uitrustingen (kunnen vervangen worden door originele aanpasstukken)

équipements standard (peuvent être remplacer par des pièces d'adaptation d'origine

zie ommezijde
voir verso