



TREKHAKEN - ATTELAGES

n.v. G. DECONINCK

Molenwegel, 21

8790 Waregem - België

☎ 056 / 60 42 12 (5 l.)

TREKHAAK N°: 518

ATTELAGE N°: 518

voor: VW CAMIONNETTE 72-79

pour: VW CAMIONNETTE 72-79

SAMENSTELLING:

- 1 trekhaak
 - 1 bolhouder - zweestuk
 - 1 bol Ø 50 compleet
 - 2 moeren met bouten M 14 - 35
- } (*)
- 2 moeren met bouten M10-130 (B' + B)
 - 2 moeren met bouten M8-70 (A)
 - 2 bouten M12-35 (C)
 - 1 rondsel 60-12 (B)
 - 1 rondsel 60/35-12 (B')
 - 2 borgrondfels Ø 8 (A)
 - 2 " Ø 10 (B)
 - 2 " Ø 12 (C)
 - 2 " Ø 14 (*)

COMPOSITION:

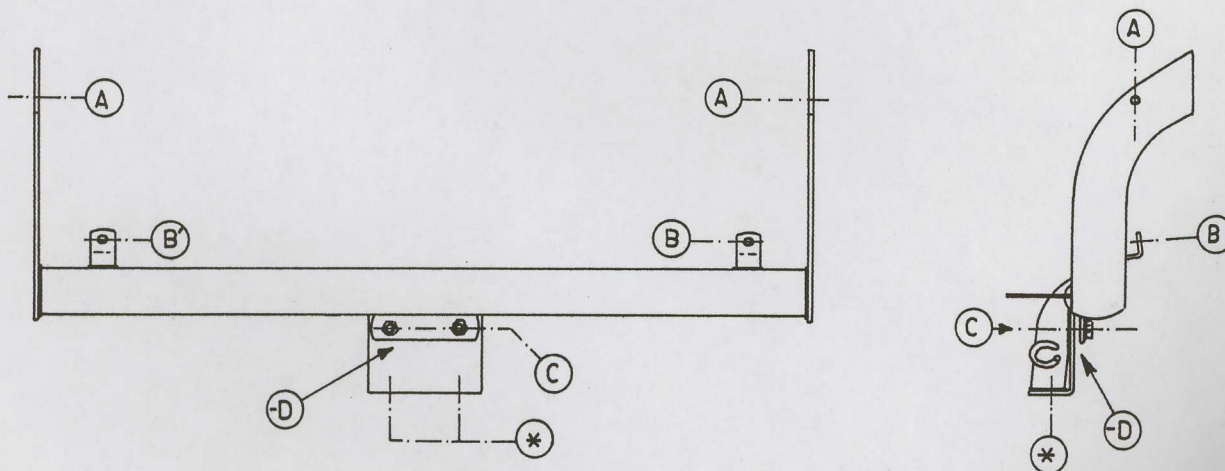
- 1 Attelage
 - 1 Equerre porte-boule
 - 1 Boule Ø 50 complète
 - 2 Ecrouts avec boulons M 14 - 35
- } (*)
- 2 écrous avec boulons M10-130 (B' + B)
 - 2 écrous avec boulons M8-70 (A)
 - 2 boulons M12-35 (C)
 - 1 rondelle 60-12 (B)
 - 1 rondelle 60/35-12 (B')
 - 2 rondelles de sécurité Ø 8 (A)
 - 2 " Ø 10 (B)
 - 2 " Ø 12 (C)
 - 2 " Ø 14 (*)

MONTAGE - HANDLEIDING

1. bumper demonteren
2. de 2 achterste bouten wegnemen uit te motorophanging-support aan chassis
3. de trekhaak plaatsen met A op de plaats beschreven in punt 2. en bouten inbrengen, B tegen onderkant dwarsbalk en doorboren (Ø 10½) de bouten met rondsel via de motorruimte inbrengen
4. bumper terug plaatsen, de onderkant tussen opening D schuiven en C enkel in de bumper doorboren (Ø 13) + de bouten inschroeven
5. monteren van (*) en alles degelijk aanschroeven

NOTICE DE MONTAGE

1. démonter le pare-choc
2. démonter les 2 boulons de derrière qui tiennent le moteur au chassis
3. mettre l'attelage comme indiqué sous n° 2 avec A à sa place et monter les boulons - B contre la traverse et forer (10½) - les boulons avec rondelles via l'espace du moteur
4. remettre le pare-choc, laissez glisser la dessous entre l'ouverture D et forer C dans le pare-choc (Ø 13) + monter les boulons
5. monter (*) et bien serrer le tout



N.B. (*) standaard uitrustingen (kunnen vervangen worden door originele aanpasstukken)

équipements standard (peuvent être remplacer par des pièces d'adaptation d'origine

zie ommezijde
voor verso