



# TREKHAKEN - ATTELAGES

n.v. G. DECONINCK

Molenwegel, 21

8790 Waregem - België

☎ 056 / 60 42 12 (5 l.)

TREKHAAK N°: 937

voor: VOLKSWAGEN CADDY

## SAMENSTELLING :

- 1 trekhaak
- 1 bolhouder - zweestuk
- 1 bol Ø 50 compleet
- 2 moeren met bouten M 14 - 35
- 2 moeren met bouten M10-30 (C)
- 1 moer met bout M10-35 (B)
- 2 rondsels 60/25-12 (C)
- 1 monteerstukje -f (B)
- 3 borgrondsels Ø 10 (B-C)
- 2 borgrondsels Ø 14 (\*)

## MONTAGEHANDLEIDING :

1/ De trekhoog rechts achter onderaan de wagen definitief wegnemen aan de bumpersupport, de 2 onderste gaten worden gebruikt om de trekhaak te bevestigen, dit aan beide kanten.

2/ De trekhaak plaatsen met (A) op de gaten vermeld in 1/ met dezelfde bouten, (B) past op het groot gat in de chassis, naast de schokdemper en juist achter het rubberstootstuk, hier monteerstuk -f in het chassis plaatsen en de bout via de onderkant inbrengen. (C) komt tegen de onderkant van het chassis, naast de reservewielbevestiging, deze gaten doorboren Ø 10,5 en de bouten met rondsels via de chassis inbrengen.

3/ Monteren van (\*) en alles degelijk aanschroeven.

ATTELAGE N°: 937

pour: VOLKSWAGEN CADDY

## COMPOSITION :

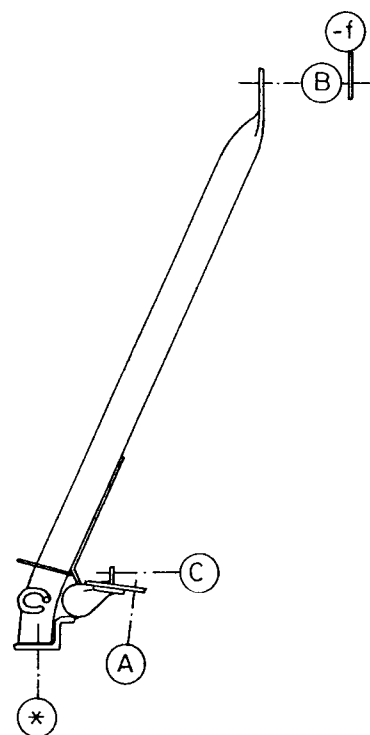
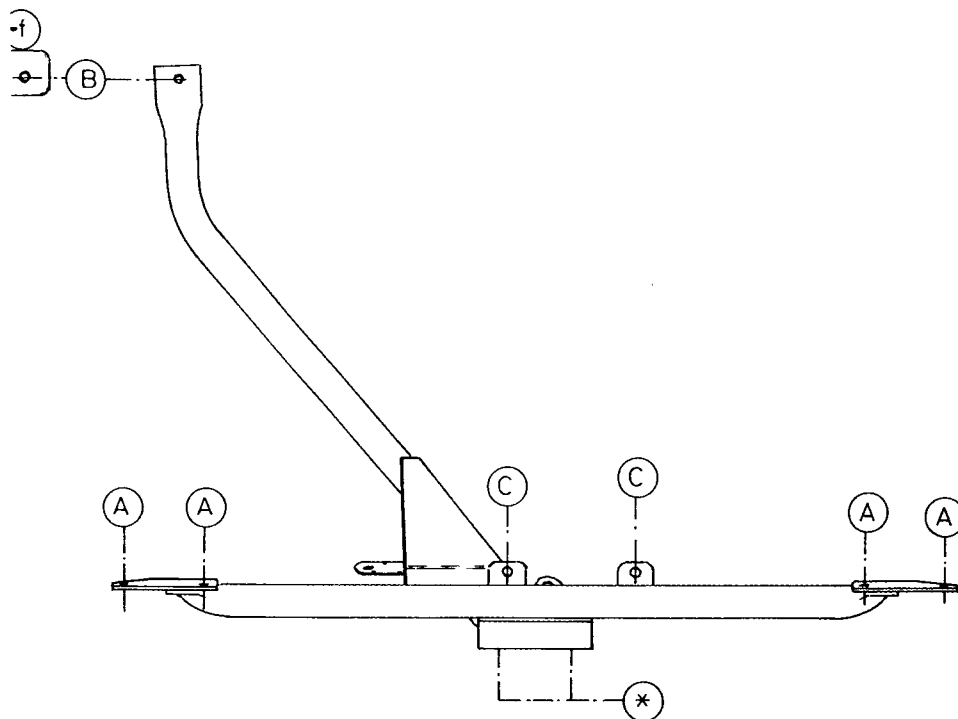
- 1 Attelage
- 1 Equerre porte-boule
- 1 Boule Ø 50 complète
- 2 Ecrus avec boulons M 14 - 35
- 2 Ecrus avec boulons M10-30 (C)
- 1 Ecrus avec boulon M10-35 (B)
- 2 Rondelles 60/25-12 (C)
- 1 Pièce de montage -f (B)
- 3 Rondelles de sécurité Ø 10 (B-C)
- 2 Rondelles de sécurité Ø 14 (\*)

## NOTICES DE MONTAGE :

1/ Enlever définitivement l'anneau de traction à droite en dessous au support-pare-chocs de la voiture. Utiliser aux 2 côtés les 2 trous en dessous pour fixer l'attelage.

2/ Positionner l'attelage avec (A) sur ces trous (voir 1/) avec les mêmes boulons, (B) vient dans le chassis sur un grand trou à côté de l'amortisseur et juste derrière le butoir en caoutchouc. Mettre ici la pièce de montage -f dans le chassis avec le boulon via le dessous. (C) vient contre le dessous du chassis à côté de la fixation de la roue de rechange. Forer ces trous en Ø 10,5 et mettre les boulons et rondelles via le chassis.

3/ Monter (\*) et bien serrer le tout.



N.B. (\*) standaard uitrustingen (kunnen vervangen worden door originele aanpasstukken)

équipements standard (peuvent être remplacé par des pièces d'adaptation d'origine

zie ook de  
volg  
voors