



# TREKHAKEN - ATTELAGES

n.v. G. DECONINCK

Molenwegel, 21

8790 Waregem - België

☎ 056 / 60 42 12 (5 l.)

TREKHAAK N°: 560

ATTELAGE N°: 560

voor : TOYOTA HI-ACE '90- '93

pour : TOYOTA HI-ACE '90- '93

## SAMENSTELLING :

## COMPOSITION :

- 1 trekhaak
- 1 bolhouder - zweestuk
- 1 bol Ø 50 compleet
- 2 moeren met bouten M 14 - 35 } (\*)
- 2 moeren met bouten M 8-80 (C)
- 1 moer met bout M 8-16 (E)
- 6 bouten M12/1,25-30 (A-B)
- 2 bouten M 10-30 (D)
- 2 moerstukken -f (D)
- 3 borgrondsels Ø 8 (E-C)
- 2 borgrondsels Ø 10 (D)
- 2 borgrondsels Ø 12 (A-B)
- 2 borgrondsels Ø 14 (\*)

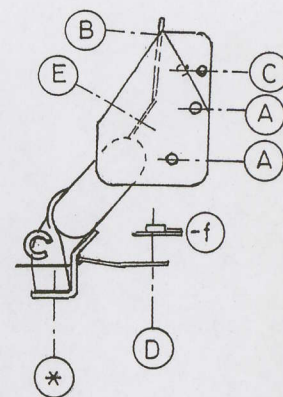
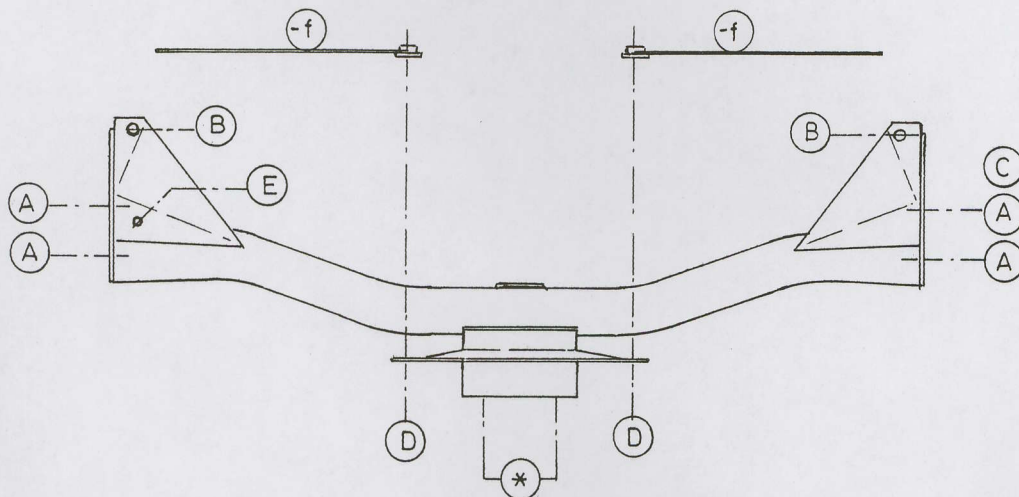
- 1 Attelage
- 1 Equerre porte-boule
- 1 Boule Ø 50 complète
- 2 Ecrus avec boulons M 14 - 35 } (\*)
- 2 écrous avec boulons M 8-80 (C)
- 1 écrou avec boulon M 8-16 (E)
- 6 boulons M12/1,25-30 (A-B)
- 2 boulons M 10-30 (D)
- 2 pièces d'écrou -f (D)
- 3 rondelles de sécurité Ø 8 (E-C)
- 2 rondelles de sécurité Ø 10 (D)
- 2 rondelles de sécurité Ø 12 (A-B)
- 2 rondelles de sécurité Ø 14 (\*)

## MONTAGEHANDLEIDING

## MANUEL DE MONTAGE

- 1/ Achterbumper en reservewiel wegnemen. Het uitlaatdraagstuk van chassis losmaken. Beschermplaat brandstoftank demonteren.
- 2/ Trekhaak plaatsen met A tegen buitenkant chassis passend op de van schroefdraad voorziene gaten met B tegen de onderkant van de chassis ; en met D achteraan tegen achterkant dwarsbalk beiden op voorziene gaten ; met C passend op de boringen waarmee het uitlaatstuk bevestigd was.
- 3/ Alle bouten plaatsen. Bij C uitlaatdraagstuk meebevestigen. De moerstukken -f plaatsen in chassis via opening op buitenkanten (deze zijn afgedicht met kunstsofdooppen, deze verwijderen en nadien terugplaatsen).
- 4/ Monteren (\*) en alles degelijk vastschroeven.
- 5/ Beschermplaat (zie 1) bevestigen aan E. Bumper terug plaatsen.

- 1/ Démontez la roue de rechange et le pare-chocs. Enlever le support de l'échappement et détacher la tôle de protection du réservoir.
- 2/ Positionner l'attelage avec A contre l'extérieur du chassis sur les trous prévus de fil de vis ; avec B contre le dessous du chassis ; et avec D contre le dessous de la traverse sur les trous prévus ; avec C contre les forages du support de l'échappement (voir 1).
- 3/ Placer tous les boulons. C fixer avec le support de l'échappement. Placer les pièces d'écrou -f dans le chassis via les ouvertures dans les extérieurs. (Enlever les bouchons en PVC et replacer après)
- 4/ Monter (\*) et bien serrer le tout.
- 5/ Mettre la tôle de protection du réservoir contre E. Remettre le pare-chocs.



N.B. (\*) standaard uitrustingen (kunnen vervangen worden door originele aanpasstukken) zie ommezijde  
 équipements standard (peuvent être remplacer par des pièces d'adaptation d'origine voir au verso