



TREKHAKEN - ATTELAGES

n. v. G. DECONINCK

Molenwegel, 21

8790 Waregem - België

☎ 056 / 60 42 12 (5 l.)

TREKHAAK N°: 453

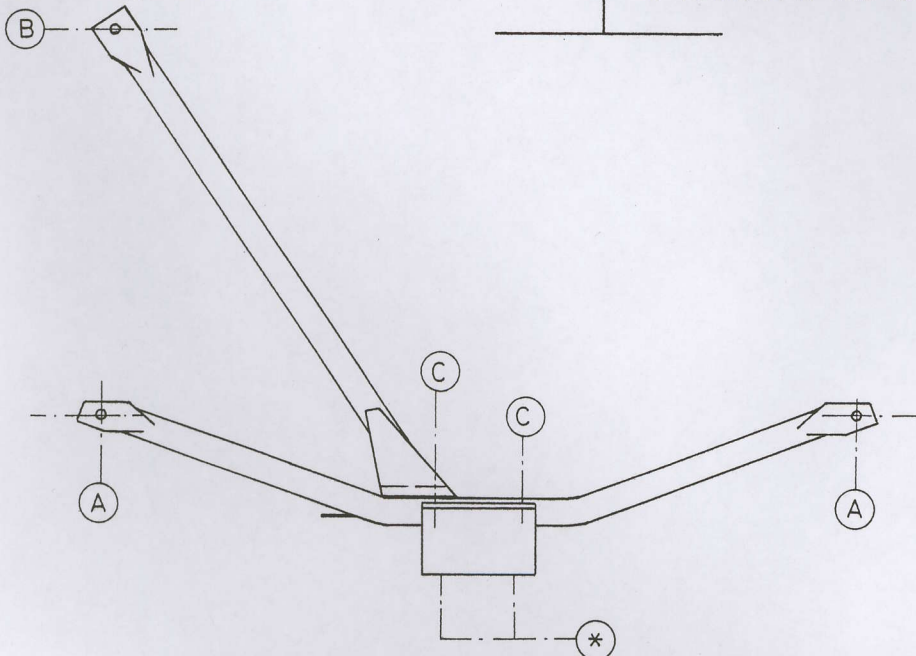
voor : TOYOTA CTTE LITE-ACE

SAMENSTELLING :

- 1 trekhaak
- 1 bolhouder - zweestuk
- 1 bol Ø 50 compleet
- 2 moeren met bouten M 14-35
- 2 moeren met bouten M10-30 (C)
- 2 moeren met balkopbouten M10-100 (A)
- 1 moer met balkopbout M10-90 (B)
- 2 rondsels 60/25-12 (C)
- 2 verhoogde rondsels 60-16/73 (A)
- 1 verhoogd rondsel 60-16/58 (B)
- 5 borgrondsels Ø 10 (A-B-C)
- 2 borgrondsels Ø 14 (*)

MONTAGEHANDLEIDING :

- 1/ Het reservewiel wegnemen.
- 2/ De trekhaak in het midden plaatsen (afmeten) met (A) tegen de onderkant van de chassisbalken juist achter de veerschommels, (B) eveneens tegen de onderkant van de dwarsbalk van de chassis en (C) tegen de achterkant van de carrosserie-afboording.
- 3/ (A-B-C) doorboren Ø 10,5 en de gaten (A-B) enkel in de bovenplaat vermeerderen tot Ø 17 om de verhoogde rondsels toe te laten.
- 4/ Alle bouten met rondsels via de laadruimte plaatsen uitgezonderd bij (C) de rondsels aan de voorzijde bijleggen en de bouten via de achterkant door de trekhaak monteren.
- 5/ Monteren van (*) en alles degelijk aanschroeven.
- 6/ Reservewiel terugplaatsen.



ATTELAGE N°: 453

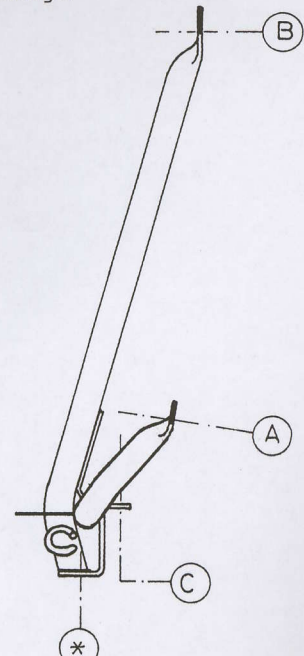
pour : TOYOTA CTTE LITE-ACE

COMPOSITION :

- 1 Attelage
- 1 Equerre porte-boule
- 1 Boule Ø 50 complète
- 2 Ecrous avec boulons M 14-35
- 2 Ecrous avec boulons M10-30 (C)
- 2 Ecrous avec boulons à tête ronde M10-100 (A)
- 1 Ecrou avec boulon à tête ronde M10-90 (B)
- 2 Rondelles 60/25-12 (C)
- 2 Rondelles rehaussée 60-16/73 (A)
- 1 Rondelle rehaussée 60-16/58 (B)
- 5 Rondelles de sécurité Ø 10 (A-B-C)
- 2 Rondelles de sécurité Ø 14 (*)

NOTICES DE MONTAGE :

- 1/ Enlever la roue de rechange.
- 2/ Messurer le milieu de l'attelage et le positionner avec (A) contre le dessous des longerons, juste derrière les balançoires de ressort, (B) contre le dessous de la traverse du chassis, (C) contre l'arrière du bord de la carrosserie.
- 3/ Forer (A-B-C) en Ø 10,5 et agrandir les forages (A-B) seulement dans la tôle de dessus jusqu'en Ø 17 pour placer les rondelles rehaussées.
- 4/ Mettre les boulons avec rondelles via le coffre. Ajouter les rondelles vers l'avant et mettre les boulons vers l'arrière via l'attelage en (C).
- 5/ Monter (*) et bien serrer le tout.
- 6/ Remettre la roue de rechange.



N.B. (*) standaard uitrustingen (kunnen vervangen worden door originele aanpasstukken)

équipements standard (peuvent être remplacer par des pièces d'adaptation d'origine

203 011021010
vrij vover