



TREKHAKEN - ATTELAGES

n. v. G. DECONINCK

Molenwegel, 21

8790 Waregem - België

☎ 056 / 60 42 12 (5 l.)

TREKHAAK N°: 910

voor: TOYOTA CTTE 'F'.

SAMENSTELLING :

- 1 trekhaak
- 1 bolhouder - zweestuk
- 1 bol Ø 50 compleet
- 2 moeren met bouten M 14-35
- 2 moeren met bouten M14-40 (A)
- 1 moer met bol-kopbout M10-130 (B)
- 1 moer met bolkop-bout M10-80 (C)
- 2 rondsels 60-15 (A)
- 1 verhoogd rondsels 60-16/105 (B)
- 1 verhoogd rondsels 60-16/47 (C)
- 2 borgrondsels Ø10 (B-C)
- 4 borgrondsels Ø14 (*-A)

MONTAGEHANDLEIDING :

- 1/ Het reservewiel wegnemen en de vloerbekleding in de laadruimte achteraan losmaken en een weinig opheffen.
- 2/ De trekhaak plaatsen met (A) onder de bumper op de trekogen, (B) tegen de onderkant van de dwarsbalk en (C) tegen de dwarsbalk, juist naast de uitlaat en naast de op-hanging van het reservewiel.
- 3/ (B-C) via de onderkant doorboren Ø10,5; nadien de bo-ring in de bovenplaat alleen vermeerderen tot Ø17 om de verhoogde rondsels in toe te laten.
- 4/ De bouten met rondsels plaatsen, bij (A) via de onderkant en moeren bovenaan, (B-C) via de laadruimte.
- 5/ Monteren (*) en alles degelijk aanschroeven.
- 6/ Het reservewiel en de vloerbekleding terugplaatsen.

ATTELAGÉ N°: 910

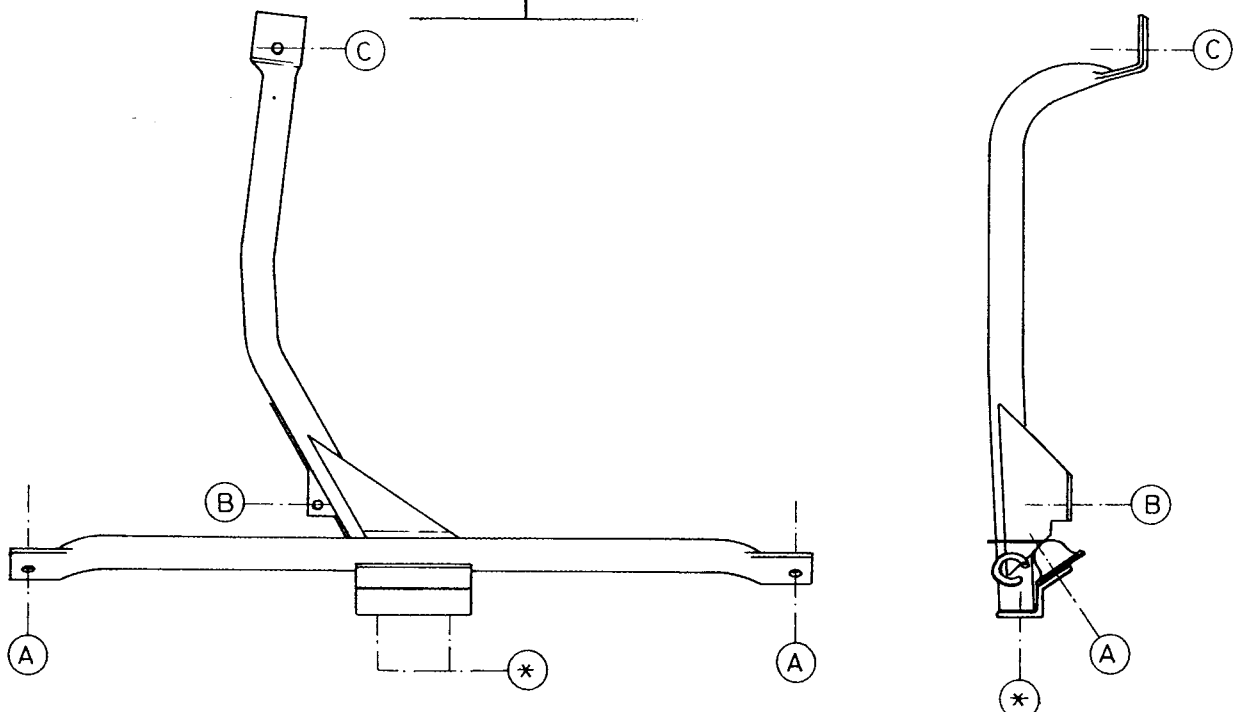
pour: TOYOTA CTTE 'F'.

COMPOSITION :

- 1 Attelage
- 1 Equerre porte-boule
- 1 Boule Ø 50 complète
- 2 Ecrouts avec boulons M 14-35
- 2 Ecrouts avec boulons M14-40 (A)
- 1 Ecrou avec boulon à tête-ronde M10-130 (B)
- 1 Ecrou avec boulon à tête-ronde M10-80 (C)
- 2 Rondelles 60-15 (A)
- 1 Rondelle rehaussée 60-16/105 (B)
- 1 Rondelle rehaussée 60-16/47 (C)
- 2 Rondelles de sécurité Ø10 (B-C)
- 4 Rondelles de sécurité Ø14 (*-A)

NOTICES DE MONTAGE :

- 1/ Enlever la roue de rechange et détacher le tapis à l'arrière.
- 2/ Positionner l'attelage avec (A) en dessous le pare-choc sur les anneaux de traction, (B) contre le dessous de la traverse et (C) contre la traverse juste à côté de la suspension de la roue de rechange.
- 3/ Forer (B-C) via le dessous en Ø10,5 et agrandir le forage dans la tôle de dessus jusqu'en Ø17 pour permettre de placer les rondelles rehaussées.
- 4/ Mettre les boulons et rondelles, en (A) via le dessous et les écrous au dessus et avec (B-C) via le coffre.
- 5/ Monter (*) et bien serrer le tout.
- 6/ Remettre la roue de rechange et le tapis.



N.B. (*) standaard uitrustingen (kunnen vervangen worden door originele aanpasstukken)

équipements standard (peuvent être remplacés par des pièces d'adaptation d'origine

zie ommezijde
voir verso