



# TREKHAKEN - ATTELAGES

n.v. G. DECONINCK

Molenwegel, 21

8790 Waregem - België

☎ 056 / 60 42 12 (5 l.)

TREKHAAK N°: 467

voor :

TOYOTA CROWN STW.

## SAMENSTELLING :

- 1 trekhaak
- 1 bolhouder - zweestuk
- 1 bol Ø 50 compleet
- 4 moeren met bouten M 14 - 35 } (\*)
- 4 moeren met bouten M10-30 (C-D-E) } (A-B)
- 3 rondsels 60/25-12 (C-E) 1 rondsel 40-12 (D)
- 1 rondsel 30-16 (A) 2 rondsels 40-16 (A-B)
- 4 borgrondsels Ø 10 (C-D-E)
- 4 borgrondsels Ø 14 (\*-A-B)

## MONTAGEHANDLEIDING :

- 1/ Het reservewiel wegnemen.
- 2/ De trekhaak plaatsen met (A) en (B) passend op de gaten van de trekogen achteraan de wagen, met (C) tegen de onderkant van de bumper en (D) tegen de achterkant van de dwarsbalk op bestaand gat, (E) komt tegen de onderkant van het chassis.
- 3/ (C) en (E) doorboren Ø10,5 en alle bouten met rondsels plaatsen, bij (A) rondsel 30-16 in de trekooog plaatsen en de rondsels 40-16 bij (A) en (B) buitenaan monteren, terwijl bij (D) en (E) deze in het chassis komen en bij (C) in de bumper.
- 4/ Monteren van (\*) en alles degelijk aanschroeven.
- 5/ Het reservewiel terugplaatsen.

ATTELAGÉ N°: 467

pour :

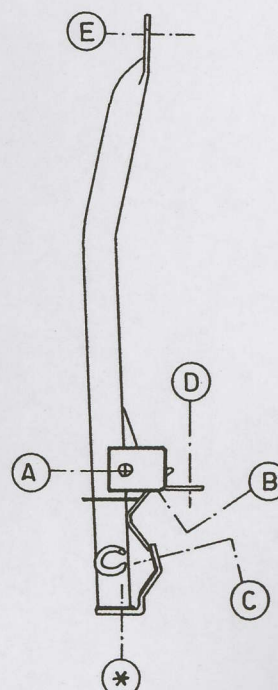
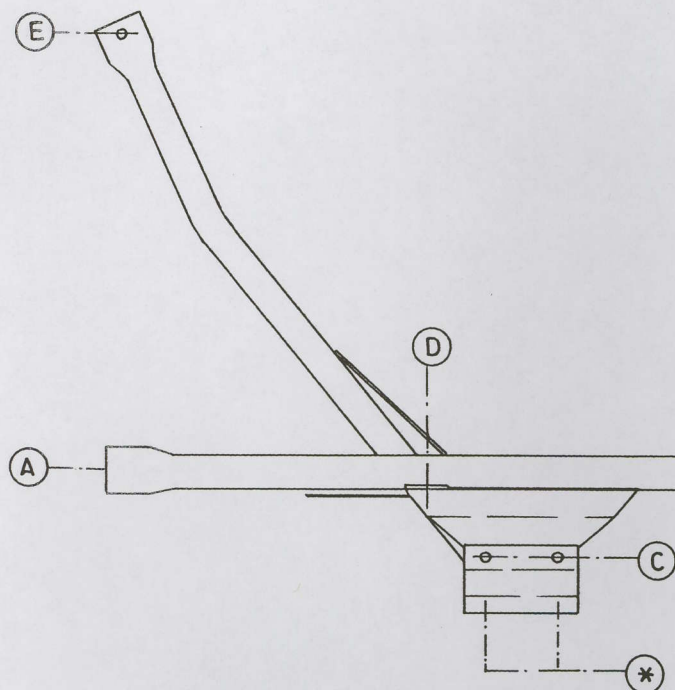
TOYOTA CROWN BREAK

## COMPOSITION :

- 1 Attelage
- 1 Equerre porte-boule
- 1 Boule Ø 50 complète
- 4 Ecrous avec boulons M 14 - 35 } (\*)
- 4 Ecrous avec boulons M10-30 (C-D-E) } (A-B)
- 3 Rondelles 60/25-12 (C-E) 1 Rondelle 40-12 (D)
- 1 Rondelle 30-16 (A) 2 Rondelles 40-16 (A-B)
- 4 Rondelles de sécurité Ø 10 (C-D-E)
- 4 Rondelles de sécurité Ø 14 (\*-A-B)

## NOTICES DE MONTAGE :

- 1/ Enlever la roue de rechange.
- 2/ Placer l'attelage avec (A) et (B) sur les trous des anneaux de traction en arrière de la voiture. (C) vient contre le dessous du pare-choc et (D) contre l'arrière de la traverse sur un trou existant, (E) vient contre le dessous c chassis
- 3/ Forer (C) et (E) en Ø 10,5 et mettre tous les boulons et rondelles. Mettre en (A) la rondelle 30-16 dans l'anneau de traction et monter en (A) et (B) les rondelles 40-16 à l'extérieur. Mettre les rondelles dans le pare-choc (C), et dans le chassis (D-)
- 4/ Monter (\*) et bien serrer le tout.
- 5/ Remettre la roue de rechange.



N.B. (\*) standaard uitrustingen (kunnen vervangen worden door originele aanpasstukken)

équipements standard (peuvent être remplacés par des pièces d'adaptation d'origine

Zie ommezijde voor versie