



TREKHAKEN - ATTELAGES

n.v. G. DECONINCK

Molenwegel, 21

8790 Waregem - België

☎ 056 / 60 42 12 (5 l.)

TREKHAAK N°: 702

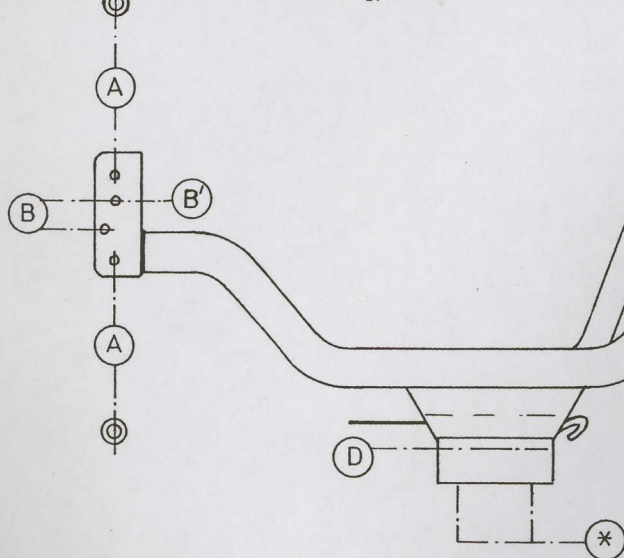
voor : TOYOTA CRESSIDA stw.=break '86-

SAMENSTELLING :

- 1 trekhaak
- 1 bolhouder - zweestuk
- 1 bol Ø 50 compleet
- 2 moeren met bouten M 14 - 35
- 1 moer met bout M10-110 (C)
- 4 bouten M10/1,25-25 (B)
- 4 bouten M12/1,25-50 (A)
- 2 moeren met bouten M10-30 (D)
- 2 rondsels 60/25-12 (D)
- 1 verhoogd rondsels 60-16/85 (C)
- 4 buisjes 36/20-15 (A)
- 4 borgrondsels Ø 12 (A)
- 7 borgrondsels Ø 10 (B-C-D)
- 2 borgrondsels Ø 14 (*)

MONTAGEHANDLEIDING :

- 1/ Grondbekleding koffer losmaken. Reservewiel wegnemen.
- 2/ De 4 bouten, die bumper aan chassis bevestigen, losschroeven. Het draagstuk van uitlaatophanging van chassis losmaken.
- 3/ De 4 buisjes 36/20-15 in de 4 openingen aanbrengen, waar bouten van bumperbevestiging instaken (zie 2/)
- 4/ Trekhaak plaatsen : met (A) passend op deze vermelde punten (zie 2/ & 3/); met (C) tegen onderkant langsligger juist vóór brandstoftank (gat vrijmaken van rubberje en doorboren (Ø 10,5) tot in laadruimte en in laadruimte enkel de bovenplaat vermeerderen tot Ø 17 om verhoogd rondsels toe te laten); met (B) en (B') op voorziene boringen met schroefdraad; bij (B') draagstuk van uitlaatophanging bevestigen; met (D) tegen onderkant bumper. Deze doorboren (Ø 10,5) en bouten en rondsels via openingen voorzijde plaatsen.
- 5/ Alle bouten en rondsels inbrengen en vastmaken. Monteren (*) en alles degelijk vastschroeven.
- 6/ Bekleding en reserve wiel terugplaatsen.



ATTELAGES N°: 702

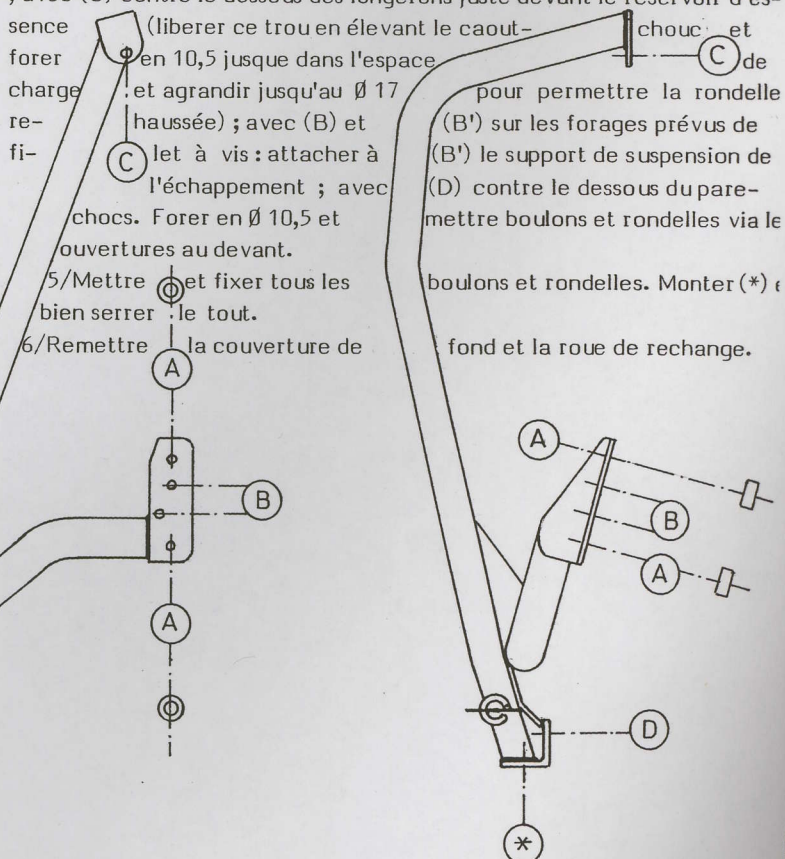
pour : TOYOTA CRESSIDA stw.=break '86-

COMPOSITION :

- 1 Attelage
- 1 Equerre porte-boule
- 1 Boule Ø 50 complète
- 2 Ecrous avec boulons M 14 - 35
- 1 écrou avec boulon M10-110 (C)
- 4 boulons M10/1,25-25 (B)
- 4 boulons M12/1,25-50 (A)
- 2 écrous avec boulons M10-30 (D)
- 2 rondelles 60/25-12 (D)
- 1 rondelle rehaussée 60-16/85 (C)
- 4 buselures 36/20-15 (A)
- 4 rondelles de sécurité Ø 12 (A)
- 7 rondelles de sécurité Ø 10 (B-C-D)
- 2 rondelles de sécurité Ø 14 (*)

NOTICES DE MONTAGE :

- 1/Détacher la couverture de fond et enlever la roue de rechange.
- 2/Dévisser les 4 boulons, qui attachent le phare-chocs au chassis. Détacher le support de la suspension de l'échappement, qui se trouve à l'arrière du chassis.
- 3/Mettre les 4 buselures 36/20-15 dans les 4 trous, où se trouvaient les boulons de l'accrochement du pare-chocs (voir 2/).
- 4/ Positionner l'attelage : avec (A) sur les points mentionnés (voir 2/ & 3/); avec (C) contre le dessous des longerons juste devant le réservoir d'essence (libérer ce trou en élevant le caoutchouc et forer en 10,5 jusque dans l'espace charge et agrandir jusqu'au Ø 17 pour permettre la rondelle rehaussée); avec (B) et (B') sur les forages prévus de l'échappement; avec (D) contre le dessous du pare-chocs. Forer en Ø 10,5 et mettre à vis : attacher à l'échappement; avec (C) et fixer tous les boulons et rondelles via les ouvertures au devant. Monter (*) et bien serrer le tout.
- 5/Mettre et fixer tous les boulons et rondelles. Monter (*) et bien serrer le tout.
- 6/Remettre la couverture de fond et la roue de rechange.



N.B. (*) standaard uitrustingen (kunnen vervangen worden door originele aanpasstukken)

équipements standard (peuvent être remplacés par des pièces d'adaptation d'origine

zie ommezijde
voir au verso