



TREKHAKEN - ATTELAGES

n.v. G. DECONINCK
Molenwegel, 21
8790 Waregem - België
☎ 056 / 60 42 12 (5 l.)

TREKHAAK N°:672 - 674

voor: TOYOTA CRESSIDA de LUXE /psw
'81-'84 + CRESSIDA sedan diesel '81-'82

SAMENSTELLING :

- 1 trekhaak
- 1 bolhouder - zweestuk
- 1 bol Ø 50 compleet
- 2 moeren met bouten M 14-35 } (*)
- 3 moeren met bouten M10-30 (A-B)
- 2 moeren met bouten M10-80 (C)
- 2 pièces de montage -e (A)
- 1 rondsel 60-12 (B)
- 2 verhoogde rondsels 60-16/53 (C)
- 5 borgrondnels Ø 10 (A-B-C)
- 2 borgrondnels Ø 14 (*)

MONTAGEHANDLEIDING :

- 1/ Reservewiel en vloerbekleding uit koffer wegnemen.
- 2/ Trekhaak plaatsen met : A tegen onderkant koffer naast chassisbalken ; B onderaan reservewielruimte en C onderaan dwarsbalk juist voor reservewielbak. Middenstand nameten en alle gaten doorboren (Ø 10,5). De boringen C enkel in de bovenplaat vermeerderen tot Ø 17 om de verhoogde rondsels toe te laten.
- 3/ Alle rondsels en monteerstukken -e (zie tekening) met bouten plaatsen via de kofferruimte. Monteren van * en alles degelijk aanschroeven.
- 4/ Reservewiel en vloerbekleding terug plaatsen.

ATTELAGE N°: 672 - 674

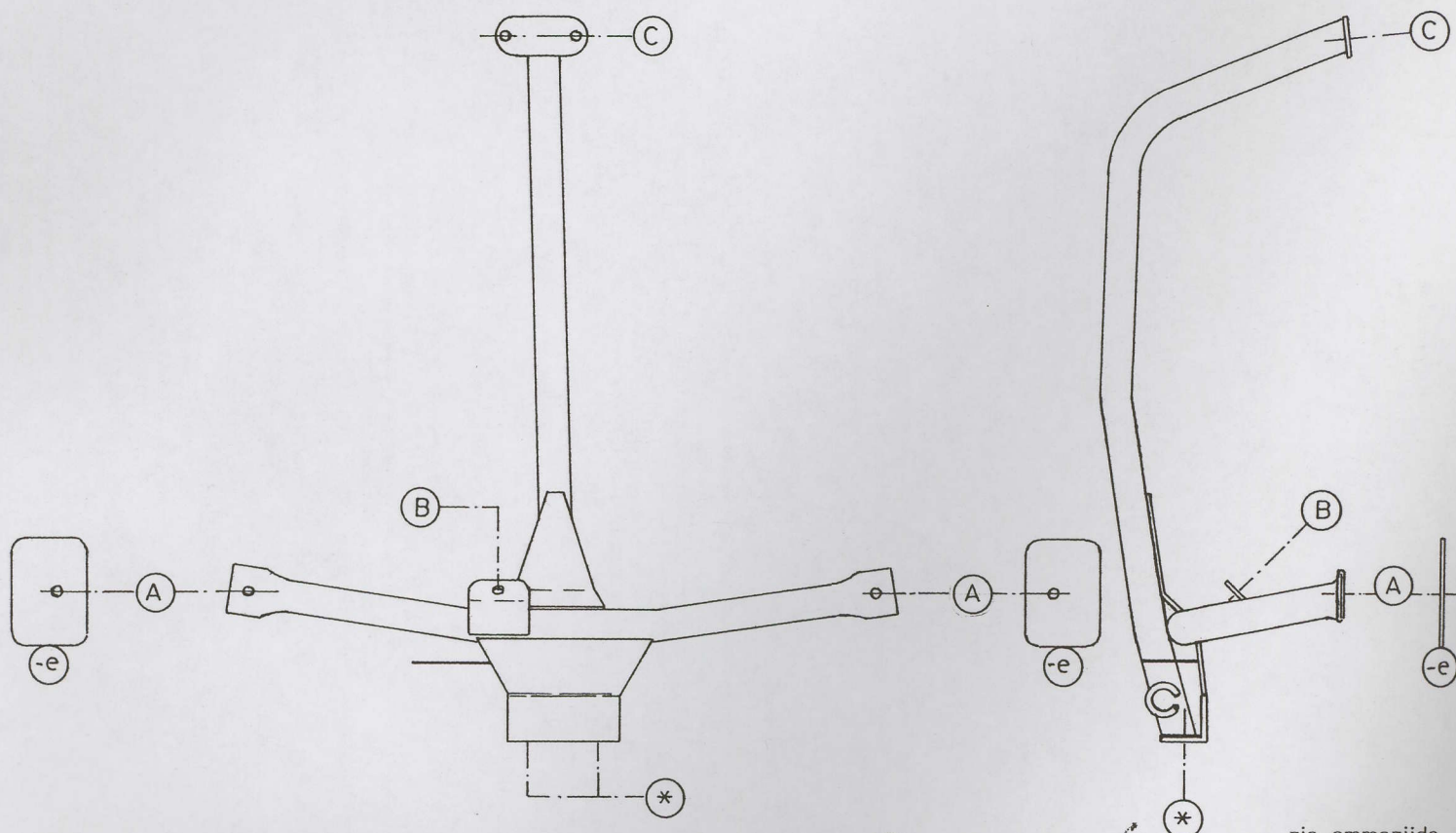
pour: TOYOTA CRESSIDA de LUXE /voit.'81-'84
+ CRESSIDA sedan diesel '81-'82

COMPOSITION :

- 1 Attelage
- 1 Equerre porte-boule
- 1 Boule Ø 50 complète
- 2 Ecrous avec boulons M 14-35 } (*)
- 3 écrous avec boulons M10-30 (A-B)
- 2 écrous avec boulons M10-80 (C)
- 2 pièces de montage -e (A)
- 1 rondelle 60-12 (B)
- 2 rondelles rehaussées 60-16/53 (C)
- 5 rondelles de sécurité Ø 10 (A-B-C)
- 2 rondelles de sécurité Ø 14 (*)

NOTICES DE MONTAGE :

- 1/ Enlever roue de rechange et couverture de fond du coffre.
- 2/ Placer l'attelage avec : A contre le dessous du coffre juste à côté des poutres de chassis ; B en dessous du bac de la roue de rechange et C en dessous de la traverse juste avant le bac de la roue de rechange. Mesurer le milieu et forer tous les trous en Ø 10,5. Agrandir forages C seulement dans la tôle de dessus en Ø 17 pour permettre les rondelles rehaussées.
- 3/ Mettre tous les rondelles et pièces de montage -e (voir dessin) avec boulons via l'espace du coffre. Monter le * et bien serrer le tout.
- 4/ Remettre la roue de rechange et couverture de fond du coffre.



N.B. (*) standaard uitrustingen (kunnen vervangen worden door originele aanpasstukken)

équipements standard (peuvent être remplacés par des pièces d'adaptation d'origine)

zie ommezijde
voir au verso