



TREKHAKEN - ATTELAGES

n.v. G. DECONINCK

Molenwegel, 21

8790 Waregem - België

☎ 056 / 60 42 12 (5 l.)

TREKHAAK N°: 478

voor: TOYOTA CORONA MARK I PSW

SAMENSTELLING :

- 1 trekhaak
- 1 bolhouder - zweestuk
- 1 bol Ø 50 compleet
- 2 moeren met bouten M 14 - 35
- 3 moeren met bouten M10-30 (B-C)
- 2 moeren met comm.bouten M10-150 (A)
- 3 rondsels 60-12 (B-C)
- 2 verhoogde rondsels 60-16/120 (A)
- 5 borgrondsels Ø 10 (A-B-C)
- 2 borgrondsels Ø 14 (*)

MONTAGEHANDLEIDING :

- 1/ Reservewiel wegnemen en de trekogen achteraan demonteren en wegnemen.
- 2/ De trekhaak plaatsen met (A) passend op de bestaande gaten achter en onderaan de chassisbalken, C tegen reservewielbak en (B) tegen grondplaat koffer.
- 3/ Punten (A-B-C) doorboren Ø 10,5. Bij (A) slechts de bovenplaat in de koffer vermeerderen tot Ø 17 dit om de verhoogde rondsels toe te laten.
- 4/ De bouten met de rondsels via de kofferruimte monteren.
- 5/ Monteren van (*) en alles degelijk aanschroeven.

ATTELAGÉ N°: 478

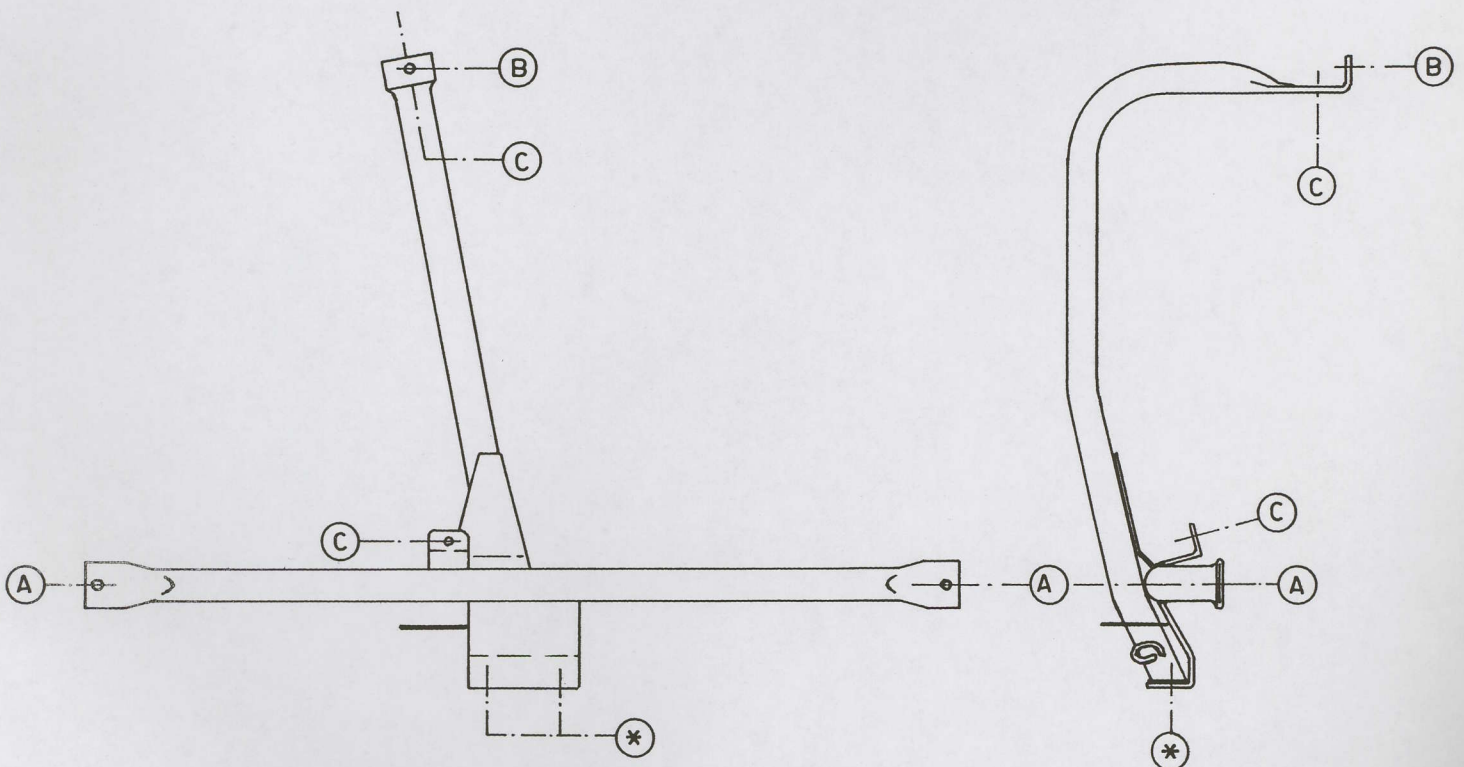
pour: TOYOTA CORONA MARK I PSW

COMPOSITION :

- 1 Attelage
- 1 Equerre porte-boule
- 1 Boule Ø 50 complète
- 3 Ecrus avec boulons M 14 - 35
- 3 écrous avec boulons M10-30 (B-C)
- 2 écrous avec boulons de comm.M10-150 (A)
- 3 rondelles 60-12 (B-C)
- 2 rondelles rehaussées 60-16/120 (A)
- 5 rondelles de sécurité Ø 10 (A-B-C)
- 2 rondelles de sécurité Ø 14 (*)

NOTICES DE MONTAGE :

- 1/ Enlever la roue de rechange et démonter les anneaux de traction et démonter.
- 2/ Placer l'attelage avec (A) sur les trous derrière et en dessous les traverses du chassis, (C) contre le bac de la roue de rechange et (B) contre la tôle de fond du coffre.
- 3/ Forer (A-B-C) en Ø 10,5. Agrandir les trous Ø 17 dans la tôle d'en haut du coffre pour permettre de poser les rondelles rehaussées.
- 4/ Monter les boulons avec rondelles via le coffre.
- 5/ Monter (*) et bien serrer le tout.



N.B. (*) standaard uitrustingen (kunnen vervangen worden door originele aanpasstukken)

équipements standard (peuvent être remplacés par des pièces d'adaptation d'origine

GDW
G. DECONINCK
WAREGEM