



TREKHAKEN - ATTELAGES

n.v. G. DECONINCK

Molenwegel, 21

8790 Waregem - België

☎ 056 / 60 42 12 (5 l.)

TREKHAAK N°: 25

voor : **TOYOTA Corolla stw 4x4 '88-**

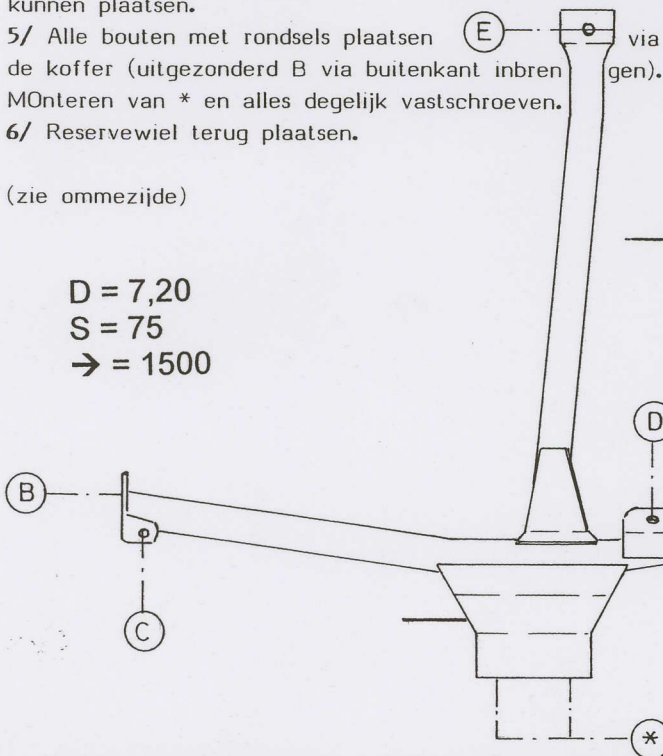
SAMENSTELLING :

- 1 trekhaak
- 1 bolhouder - zweestuk
- 1 bol Ø 50 compleet
- 2 moeren met bouten M 14 - 35
- 2 moeren met bouten M10-30 (C-D)
- 1 moer met bout M10-80 (E)
- 1 moer met bout M12-35 (B)
- 2 bouten M10/1,25-30 (A)
- 2 rondsels 40-12-4 (B-C)
- 1 rondsel 60-12 (D)
- 1 verhoogd rondsel 60-16/56 (E)
- 5 borgrondsels Ø 10 (A-C-D-E)
- 1 borgrondsels Ø 12 (B)
- 2 borgrondsels Ø 14 (*)

MONTAGEHANDLEIDING :

- 1/ Reservewiel wegnemen.
- 2/ De 2 bouten, die trekkoog aan chassis vasthouden, uitschroeven (rechts achter- en onderaan de wagen).
- 3/ Trekhaak plaatsen met : A op vrijgekomen gaten (de bijgeleverde bouten inschroeven) ; B links tegen zijwand trekkoog ; C tegen grond koffer ; D tegen reservewielruimte ; E tegen onderkant dwarsbalk voor reservewielruimte.
- 4/ C, D en E doorboren (Ø 10,5). Boring E enkel in bovenplaat vermeerderen tot Ø 17 om verhoogd rondsel te kunnen plaatsen.
- 5/ Alle bouten met rondsels plaatsen (E) via de koffer (uitgezonderd B via buitenkant inbrengen). Monteren van * en alles degelijk vastschroeven.
- 6/ Reservewiel terug plaatsen.

(zie ommezijde)



ATTELAGÉ N° 25

pour : **TOYOTA Corolla stw 4x4 '88-**

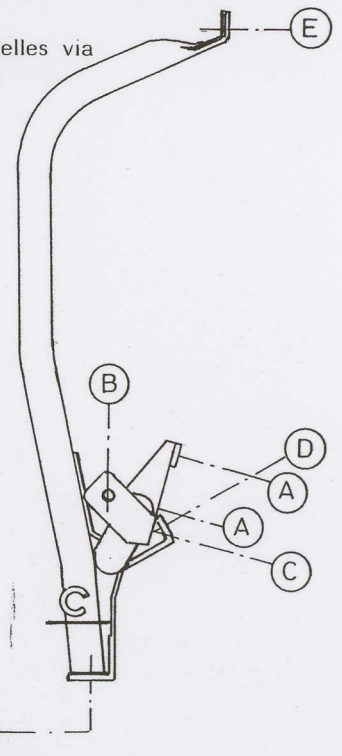
COMPOSITION :

- 1 Attelage
- 1 Equerre porte-boule
- 1 Boule Ø 50 complète
- 2 Ecrous avec boulons M 14 - 35
- 2 écrous avec boulons M10-30 (C-D)
- 1 écrou avec boulon M10-80 (E)
- 1 écrou avec boulon M12-35 (B)
- 2 boulons M10/1,25-30 (A)
- 2 rondelles 40-12-4 (B-C)
- 1 rondelle 60-12 (D)
- 1 rondelle rehaussée 60-16/56 (E)
- 5 rondelles de sécurité Ø 10 (A-C-D-E)
- 1 rondelle de sécurité Ø 12 (B)
- 2 rondelles de sécurité Ø 14 (*)

MANUEL DE MONTAGE :

- 1/ Enlever la roue de rechange.
- 2/ Dévisser à droite à l'arrière et en dessous de la voiture les 2 boulons, qui tiennent l'anneau de traction au chassis.
- 3/ Positionner l'attelage avec : A sur les trous venus libre (visser les boulons livrés) ; B à gauche contre le côté de l'anneau de traction ; C contre le fond du coffre ; D contre l'espace de la roue de rechange ; E contre le dessous de la traverse devant l'espace de la roue de rechange.
- 4/ Forer (Ø 10,5) C, D et E. Agrandir le forage E seulement dans la tôle de dessus jusqu'au Ø 17 pour pouvoir placer la rondelle rehaussée.
- 5/ Placer tous les boulons avec rondelles via le coffre (sauf B via l'extérieur). Monter le * et bien serrer le tout.
- 6/ Remettre la roue de rechange.

(voir au verso)



zie ommezijde
voir au verso

De door GDW gebruikte verf is enkel een grondlaag. Het is noodzakelijk na montage de trekhaak te voorzien van een extra bescherm laag. GDW a mis seulement une couche de peinture primaire. Il est nécessaire d'appliquer encore une couche supplémentaire après montage.