



# TREKHAKEN - ATTELAGES

n.v. G. DECONINCK  
 Molenwegel, 21  
 8790 Waregem - België  
 ☎ 056 / 60 42 12 (5 l.)

TREKHAAK N°: 458

voor: TOYOTA Corolla sedan + liftback '93

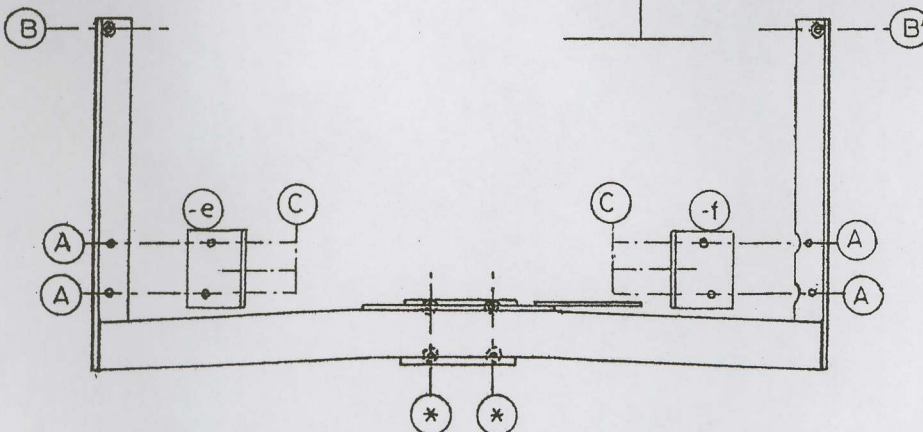
### SAMENSTELLING :

- 1 trekhaak
  - 1 bolhouder - zweestuk
  - 1 bol Ø 50 compleet
  - 2 moeren met bouten M 14-35
  - 1 trekstuk
  - 2 borgrondsels Ø 14
  - 4 bouten M12-40 (\*) + 1 veiligheidsschakel (\*)
  - 2 moeren met bouten M12-35 (A)
  - 2 moeren met bouten M12-40 (A')
  - 1 bout M10-30 (B)
  - 1 bout M10-35 (B')
  - 2 rondsels 60-12 (B-B')
  - 1 monteerstuk -e (A)
  - 1 monteerstuk -f (A')
  - 2 borgrondsels Ø 10 (B-B')
  - 8 borgrondsels Ø 12 (A-A')
- [\*] of bolstuk T43  
of escamotable  
T35

### MONTAGEHANDLEIDING :

- 1/ Achterbumper afnemen. Beide sleepogen achter- en onderaan de wagen definitief verwijderen. Uitlaat achteraan losmaken en achterste deel afnemen, ook warmteschild demonteren.
- 2/ Trekhaak plaatsen, zodat A en B in het chassis passen op voorziene boringen (bij B zijn deze afgedicht met rubbers; verwijder deze). Monteerstukken -e en -f onderaan en tegen zijkant chassis plaatsen met C op de van schroefdraad voorziene boringen, waarmee de sleepogen waren bevestigd. Bouten terug gebruiken en inschroeven. Gaten A van monteerstukken -e en -f passen dus ook op voorziene gaten in onderkant chassis; ook hier bouten plaatsen. Bij B bouten via onderkant inschroeven. Alle reeds gemonteerde bouten goed vastschroeven.
- 3/ Warmteschild en uitlaat terug bevestigen.
- 4/ Bumper terug plaatsen, doch eerst in de onderkant een stukje wegsnijden van volgende afmetingen: vanaf de rand 4 cm en dit in het midden over een breedte van 15 cm. Ook rechterbevestigingsvoet in midden bumper wegsnijden.
- 5/ Monteren van \* en alles degelijk vastschroeven.

(zie ommezijde)



ATTELAGE N°: 458

pour: TOYOTA Corolla sedan + liftback '93

### COMPOSITION :

- 1 Attelage
  - 1 Equerre porte-boule
  - 1 Boule Ø 50 complète
  - 2 Ecrous avec boulons M 14-35
  - 1 pièce de traction
  - 2 rondelles de sécurité Ø 14
  - 4 boulons M12-40 (\*) + 1 anneau de traction (\*)
  - 2 écrous avec boulons M12-35 (A)
  - 2 écrous avec boulons M12-40 (A')
  - 1 boulon M10-30 (B)
  - 1 boulon M10-35 (B')
  - 2 rondelles 60-12 (B-B')
  - 1 pièce de montage -e (A)
  - 1 pièce de montage -f (A')
  - 2 rondelles de sécurité Ø 10 (B-B')
  - 8 rondelles de sécurité Ø 12 (A-A')
- [\*] ou pièce-boule  
T43 ou escamotable  
T35

### MANUEL DE MONTAGE

- 1/ Enlever le pare-chocs arrière. Supprimer les 2 anneaux de traction à l'arrière en dessous de la voiture. Détacher l'échappement et démonter la partie arrière et la protection de chaleur.
- 2/ Positionner l'attelage de façon que A et B vienne dans le chassis sur les forages prévus. Enlever les bouchons à B.  
Placer les pièces de montage -e et -f en dessous et à côté du chassis avec C sur les forages prévus de fil de vis, où les anneaux de traction étaient fixés. Utiliser et visser de nouveau les boulons. Les trous A des pièces de montage -e et -f vont aussi sur les trous prévus dans le dessous du chassis. Placer ici aussi les boulons.  
Visser à B les boulons par le dessous. Serrer tous les vis déjà montées.
- 3/ Refixer la protection de chaleur et l'échappement.
- 4/ Remettre le pare-chocs après de découper une pièce dans le dessous selon les mesures suivantes: au milieu dès le bord: 4 cm sur une largeur de 15 cm. Découper également le pied de fixation droit au milieu du pare-chocs.
- 5/ Monter le \* et bien serrer le tout.

(voir au verso)

