



# TREKHAKEN - ATTELAGES

n. v. G. DECONINCK

Molenwegel, 21

8790 Waregem - België

☎ 056 / 60 42 12 (5 l.)

## TREKHAAK N°: 916

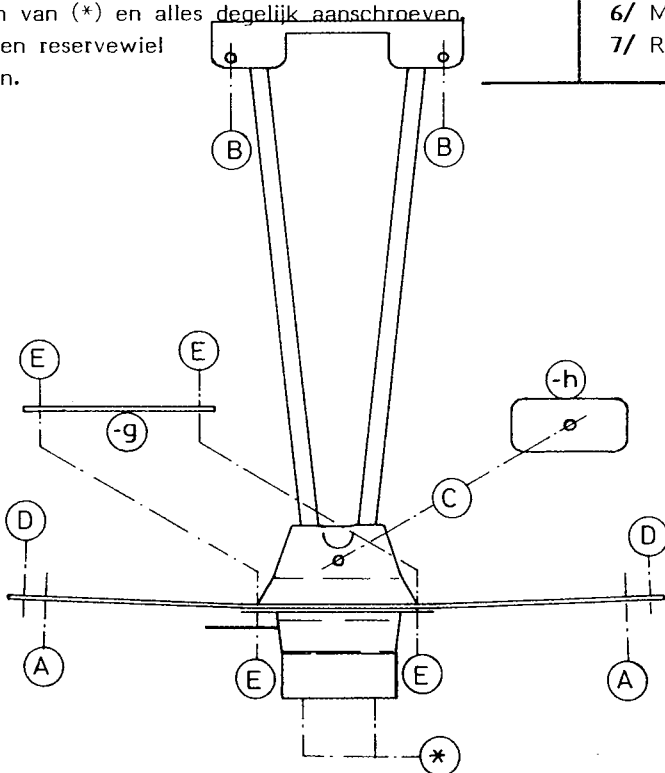
voor : TOYOTA COROLLA '84-

### SAMENSTELLING :

- 1 trekhaak
  - 1 bolhouder - zweestuk
  - 1 bol Ø 50 compleet
  - 2 moeren met bouten M 14 - 35
- } (\*)
- 7 moeren met bouten M10-30 (A-C-D-E)
  - 2 moeren met bouten M10-90 (B)
  - 1 monterestuk -g (E)      1 monterestuk -h (C)
  - 4 rondsels 60/25-12 (A-D)    2 verh.rondsels 60-16/58 (B)
  - 9 borgrondsels Ø 10 (A-B-C-D-E)
  - 2 borgrondsels Ø 14 (\*)

### MONTAGEHANDLEIDING :

- 1/ Het reservewiel wegnemen en de bumper demonteren.
- 2/ De twee gaten vrijmaken in de dwarsbalk onderaan de reservewielruimte (rubbertjes verwijderen), deze gaten doorboren tot in de koffer en deze enkel in de bovenplaat vermeerderen tot Ø 17 om de verhoogde rondsels toe te laten.
- 3/ De trekhaak plaatsen met (B) op voornoemde gaten (zie 2/), (A-D-E) tegen de achterkant van de carrosserie met (A) op voorziene gaten, (bij de modellen coupé zijn deze gaten niet voorzien), en (C) tegen de onderkant van de reservewielruimte.
- 4/ (C-D-E) doorboren Ø 10,5.
- 5/ De bouten met rondsels en monterestukken plaatsen, (A-D) via de onderkant, (B-C-E) via de koffer.
- 6/ Monteren van (\*) en alles degelijk aanschroeven.
- 7/ Bumper en reservewiel terugplaatsen.



## ATTELAGE N°: 916

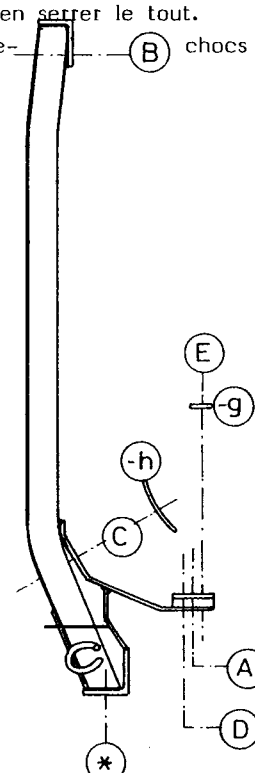
pour : TOYOTA COROLLA '84-

### COMPOSITION :

- 1 Attelage
  - 1 Equerre porte-boule
  - 1 Boule Ø 50 complète
  - 2 Ecrous avec boulons M 14 - 35
- } (\*)
- 7 Ecrous avec boulons M10-30 (A-C-D-E)
  - 2 Ecrous avec boulons M10-90 (B)
  - 1 Pièce de montage -g (E)      1 Pièce de montage -h (C)
  - 4 Rondelles 60/25-12 (A-D)      2 Rondelles reh.60-16/58 (B)
  - 9 Rondelles de sécurité Ø 10 (A-B-C-D-E)
  - 2 Rondelles de sécurité Ø 14 (\*)

### NOTICES DE MONTAGE :

- 1/ Enlever la roue de rechange et démonter le pare-chocs.
- 2/ Enlever les caoutchouc des deux trous dans la traverse en dessous du bac de la roue de rechange. Forer ces trous jusque dans le coffre et les agrandir seulement dans la tôle de dessus jusqu'en Ø 17 pour permettre de placer les rondelles rehaussées.
- 3/ Positionner l'attelage avec (B) sur ces trous (voir 2/), (A-D-E) viennent contre l'arrière de la carrosserie avec (A) sur des trous prévus (aux modèles coupé ces trous ne sont pas prévus), (C) vient contre le dessous du bac de la roue de rechange.
- 4/ Forer (C-D-E) en Ø 10,5.
- 5/ Mettre les boulons, rondelles et pièces de montage; via le dessous (A-D) et via le coffre (B-C-E).
- 6/ Monter (\*) et bien serrer le tout.
- 7/ Remettre le pare-chocs et la roue de rechange.



N.B. (\*) standaard uitrustingen (kunnen vervangen worden door originele aanpasstukken)

équipements standard (peuvent être remplacés par des pièces d'adaptation d'origine

zie omschrijving  
voir verso