



TREKHAKEN - ATTELAGES

n.v. G. DECONINCK

Molenwegel, 21

8790 Waregem - België

☎ 056 / 60 42 12 (5 l.)

TREKHAAK No: 778

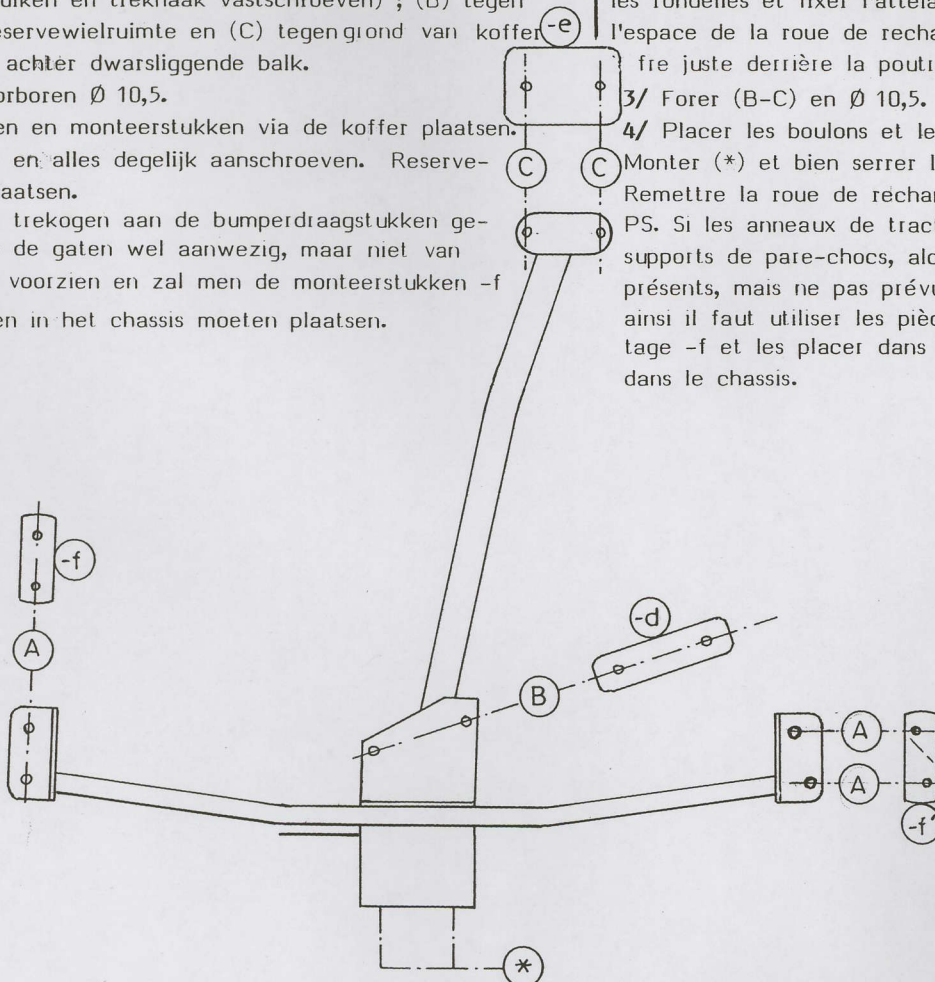
voor: TOYOTA CAMRY psw '87 -

SAMENSTELLING :

- 1 trekhaak
- 1 bolhouder - zweestuk
- 1 bol Ø 50 compleet
- 2 moeren met bouten M 14 - 35 } (*)
- 4 moeren met bouten M10-30 (B-C)
- 4 bouten M10/1,25 - 30 (A) + 4 bouten M10-25(A)
- 4 rondsels 40-12-2 (A)
- 1 monteerstuk -d (B)+ 2 monteerstukken -f (A)
- 1 monteerstuk -e (C)
- 8 borgrondnels Ø 10 (A-B-C)
- 2 borgrondnels Ø 14 (*)

MONTAGEHANDLEIDING :

- 1/ Reservewiel wegnemen. Aan beide zijden achteraan en onderaan de wagen de 2 bouten losschroeven, die de trekogen aan het chassis bevestigen.
 - 2/ Trekhaak plaatsen met: (A) tegen onderkant chassis op vrijgekomen gaten vermeld in 1/ (de bijgeleverde bouten met rondsels gebruiken en trekhaak vastschroeven); (B) tegen grondplaat reservewielruimte en (C) tegengrond van koffer gelegen juist achter dwarsliggende balk.
 - 3/ (B-C) doorboren Ø 10,5.
 - 4/ Alle bouten en monteerstukken via de koffer plaatsen. Monteren (*) en alles degelijk aanschroeven. Reservewiel terug plaatsen.
- NB Indien de trekogen aan de bumperdraagstukken gelast zijn, zijn de gaten wel aanwezig, maar niet van schroefdraad voorzien en zal men de monteerstukken -f op deze gaten in het chassis moeten plaatsen.



ATTELAGÉ No: 778

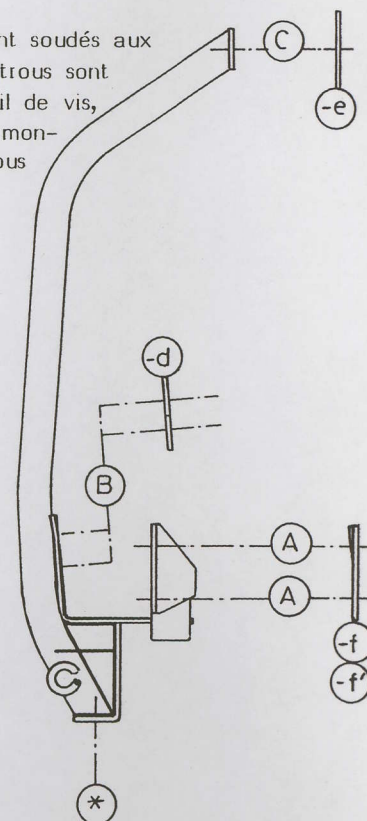
pour: TOYOTA CAMRY psw '87 -

COMPOSITION :

- 1 Attelage
- 1 Equerre porte-boule
- 1 Boule Ø 50 complète
- 2 Ecrus avec boulons M 14 - 35 } (*)
- 4 écrous avec boulons M10-30 (B-C)
- 4 boulons M10/1,25 - 30 (A)+ 4 boulons M10-25 (A)
- 4 rondelles 40-12-2 (A)
- 1 pièce de montage -d (B) + 2 pièces de mont. -f (A)
- 1 pièce de montage -e (C)
- 8 rondelles de sécurité Ø 10 (A-B-C)
- 2 rondelles de sécurité Ø 14 (*)

NOTICES DE MONTAGE :

- 1/ Enlever la roue de rechange. Dévisser à chaque côté à l'arrière et en dessous de la voiture les 2 boulons, qui attachent les anneaux de traction au chassis.
 - 2/ Mettre l'attelage avec : (A) contre le dessous du chassis sur les forages venus libre (voir 1/) (utiliser les boulons livrés avec les rondelles et fixer l'attelage); (B) contre la tôle de fond de l'espace de la roue de rechange et (C) contre le fond du coffre juste derrière la poutre transversale.
 - 3/ Forer (B-C) en Ø 10,5.
 - 4/ Placer les boulons et les pièces de montage via le coffre. Monter (*) et bien serrer le tout.
- Remettre la roue de rechange.
- PS. Si les anneaux de traction sont soudés aux supports de pare-chocs, alors les trous sont présents, mais ne pas prévus de fil de vis, ainsi il faut utiliser les pièces de montage -f et les placer dans ces trous dans le chassis.



N.B. (*) standaard uitrustingen (kunnen vervangen worden door originele aanpasstukken)

équipements standard (peuvent être remplacés par des pièces d'adaptation d'origine

zie ommezijde
voir au verso