



TREKHAKEN - ATTELAGES

G. DECONINCK

Molenwegel, 21

8790 Waregem - België

☎ 056 / 60 42 12 (5 l.)

TREKHAAK N°: 986

voor : TOYOTA CAMRY 4x4 psw '88 -

SAMENSTELLING :

- 1 trekhaak
- 1 bolhouder - zweestuk
- 1 bol Ø 50 compleet
- 2 moeren met bouten M 14 - 35 } (*)
- 2 moeren met bouten M10-30 (B)
- 1 moer met bout M10-120 (C)
- 4 bouten M10-30 (A)
- 2 moerstukken -f (A)
- 2 rondsels 60-12 (B)
- 1 verhoogd rondsel 60-16/88 (C)
- 7 borgrondsels Ø 10 (A-B-C)
- 2 borgrondsels Ø 14 (*)

MONTAGEHANDLEIDING :

- 1/ Achterbumper afnemen. Grondbekleding in koffer wegnemen. De 4 kunststofdichtingen achteraan in onderkant chassis uit de voorziene gaten verwijderen.
- 2/ Trekhaak plaatsen met : A tegen onderkant chassis op vermelde gaten (zie 1/); B naast chassisbalk tegen grondplaat koffer en C tegen dwarsbalk boven uitlaat.
- 3/ Bij A moerstukken -f in chassis aanbrengen via de openingen, vrijgekomen door het wegnemen van de bumper met zijn draagstukken. De bouten inschroeven. B en C doorboren Ø 10,5 (hiervoor bij C de uitlaat losmaken); boring C enkel in de bovenplaat vermeerderen tot Ø 17 om het verhoogd rondsel toe te laten.
- 4/ Overige bouten met rondsels via kofferruimte plaatsen. Monteren van * en alles degelijk vastschroeven.
- 5/ Grondbekleding en bumper terug plaatsen.

(zie ommezijde)

ATTELAGÉ N° 986

pour : TOYOTA CAMRY 4x4 voiture '88 -

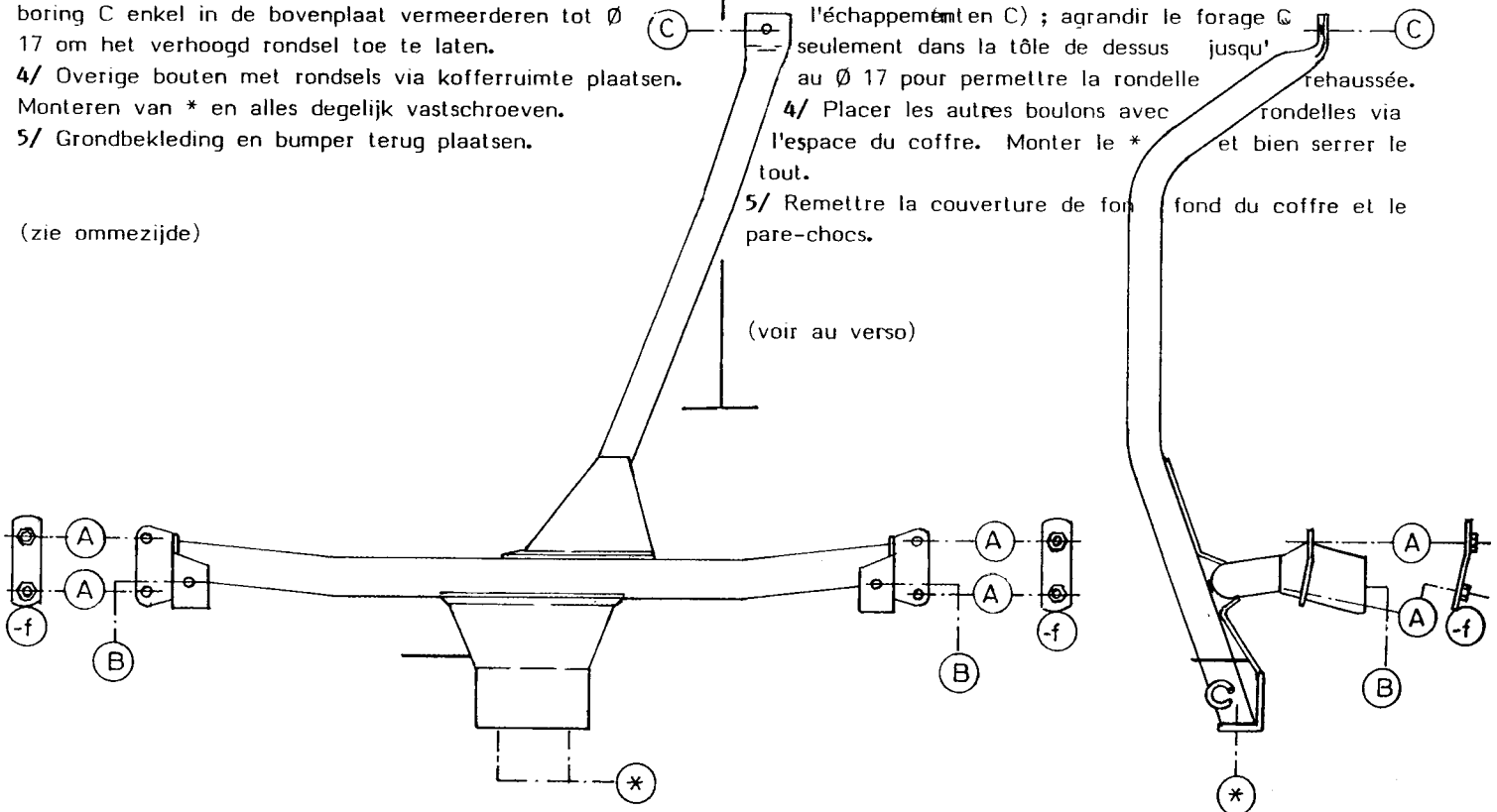
COMPOSITION :

- 1 Attelage
- 1 Equerre porte-boule
- 1 Boule Ø 50 complète
- 2 Ecrous avec boulons M 14 - 35 } (*)
- 2 écrous avec boulons M10-30 (B)
- 1 écrou avec boulon M10-120 (C)
- 4 boulons M10-30 (A)
- 2 pièces d'écrou -f (A)
- 2 rondelles 60-12 (B)
- 1 rondelle rehaussée 60-16/88 (C)
- 7 rondelles de sécurité Ø 10 (A-B-C)
- 2 rondelles de sécurité Ø 14 (*)

MANUEL DE MONTAGE :

- 1/ Enlever le pare-chocs arrière et la couverture de fond du coffre. Enlever les 4 bouchons en PVC des trous prévus à l'arrière en dessous du chassis.
- 2/ Positionner l'attelage avec : A contre le dessous du chassis sur les trous mentionnés (voir 1/); B à côté du poutre de chassis contre la tôle de fond du coffre et C contre la traverse au dessus de l'échappement.
- 3/ Mettre les pièces d'écrou -f en A dans le chassis via les ouvertures, venues libre en enlevant le pare-chocs avec ses supports. Visser les boulons. Forer B et C Ø 10,5 (détacher l'échappement en C); agrandir le forage C seulement dans la tôle de dessus jusqu' au Ø 17 pour permettre la rondelle rehaussée.
- 4/ Placer les autres boulons avec rondelles via l'espace du coffre. Monter le * et bien serrer le tout.
- 5/ Remettre la couverture de fond du coffre et le pare-chocs.

(voir au verso)



N.B. (*) standaard uitrustingen (kunnen vervangen worden door originele aanpasstukken)

équipements standard (peuvent être remplacer par des pièces d'adaptation d'origine