



# TREKHAKEN-ÄTTELAGES

G.D.W. N.V.  
Hoogweg 12  
B-1700 WAREGM  
Tel. 32 (0) 54 60 42 12  
Fax 32 (0) 54 60 01 93

## Montagehandleiding

1/ Bumper achteraan demonteren, de versterkingsbalk definitief verwijderen.  
Als er sleepogen gemonteerd zijn deze ook wegnemen.

2/ De monteerstukken -g Passen met de punten A op de met schroefdraad voorziene boringen in de onderkant van het chassis, bouten inbrengen doch niets aanspannen.  
De monteerstukken - h plaatsen met met de punten B op de vrijgekomen bouten van de versterkingsbalk. Moeren terug opdraaien maar niets aanspannen.

3/ Nu plaats men de trekhaak tussen de reeds gemonteerde stukken -g en -h en brengt men de bouten in en zet men alles degelijk vast.

4/ Bumper terugplaatsen doch eerst een 3 kleine insnijdingen maken.  
De insnijding voor de bol in de midden van de bumper meet 8 cm gemeten vanaf de rand van de bumper en is 5 cm breed.  
Voor de insnijding van de beide zijstukken van de trekhaak houd men de bumper eerst eens voor de trekhaak en tekent men de breedte van de insnijding af.  
Aan de linkerzijde bedraagt de diepte van de insnijding 11 cm vanaf de rand en aan de rechterzijde bedraagt de diepte 6 cm vanaf de rand van de bumper.

5/ Monteren van (\*) en degelijk aanspannen.

## Manuel de montage

1/ Démontez le pare-chocs, et enlever la traverse définitivement.  
S'il y a des anneaux de traction il faut les enlever aussi.

2/ Les pièces de montage -g conviennent avec les points A sur les forages prévus filatés dans l'en-dessous du chassis, mettre les boulons mais ne rien fixer.  
Placer les pièces de montage -h avec les points B sur les trous libérés où il y avait la traverse. Mettre les écrous mais ne pas fixer.

3/ Placer l'attelage entre les pièces de montage -g et -h, mettre les boulons et bien fixer.

4/ Avant de monter le pare-chocs il faut faire trois découpes.  
La découpe pour la boule au milieu mesure 8 cm mesuré à partir du bord du pare-chocs et en largeur 5 cm.  
Pour la découpe des deux pièces de montage de l'attelage, placer le pare-chocs devant l'attelage et dessiner la largeur de la découpe.  
La profondeur au côté gauche est de 11 cm et au côté droit 6 cm à partir du bord du pare-chocs.

5/ Monter le (\*) et bien fixer le tout.



# TREKHAKEN-ÄTTELAGES

G.D.W. N.V.  
Hoogweg 12  
B-1700 WAREGM  
Tel. 32 (0) 54 60 42 12  
Fax 32 (0) 54 60 01 93

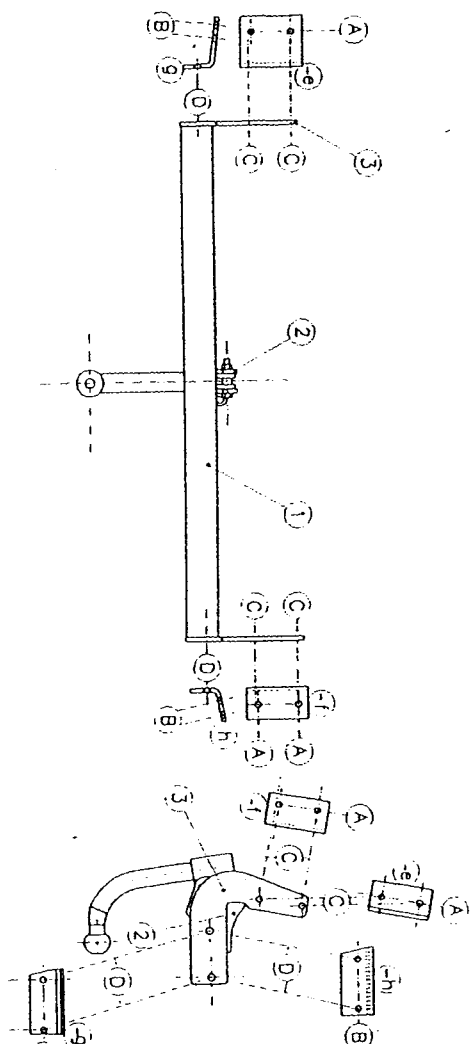
## TREKHAAK-ÄTTELAGE : Toyota Camry '97 n° 1011

### Samenstelling

- |                                    |                                     |
|------------------------------------|-------------------------------------|
| 1 trekhaak referentie 1011         | 1 attelage référence 1011           |
| 1 bolstang T45m of escamotable T36 | 1 tige-boule T45 ou escamotable T36 |
| 2 bouten M12-70                    | 2 boulons M12-70                    |
| 2 borgmoeren M12                   | 2 rondelles de sécurité M12         |
| 4 bouten M10-30/1,25               | 4 boulons M10-30/1,25               |
| 4 bouten + moeren M10-30           | 4 boulons + écrous M10-30           |
| 4 bouten + moeren M12-30           | 4 boulons + écrous M12-30           |
| 8 borgfondels 10mm                 | 8 rondelles de sécurité 10 mm       |
| 4 borgfondels 12mm                 | 4 rondelles 12 mm                   |
| 1 monteerstuk -g                   | 1 pièce de montage -g               |
| 1 monteerstuk -h                   | 1 pièce de montage -h               |
| 1 monteerstuk -e                   | 1 pièce de montage -e               |
| 1 monteerstuk -f                   | 1 pièce de montage -f               |

### Composition

- |                                    |                                     |
|------------------------------------|-------------------------------------|
| 1 trekhaak referentie 1011         | 1 attelage référence 1011           |
| 1 bolstang T45m of escamotable T36 | 1 tige-boule T45 ou escamotable T36 |
| 2 bouten M12-70                    | 2 boulons M12-70                    |
| 2 borgmoeren M12                   | 2 rondelles de sécurité M12         |
| 4 bouten M10-30/1,25               | 4 boulons M10-30/1,25               |
| 4 bouten + moeren M10-30           | 4 boulons + écrous M10-30           |
| 4 bouten + moeren M12-30           | 4 boulons + écrous M12-30           |
| 8 borgfondels 10mm                 | 8 rondelles de sécurité 10 mm       |
| 4 borgfondels 12mm                 | 4 rondelles 12 mm                   |
| 1 monteerstuk -g                   | 1 pièce de montage -g               |
| 1 monteerstuk -h                   | 1 pièce de montage -h               |
| 1 monteerstuk -e                   | 1 pièce de montage -e               |
| 1 monteerstuk -f                   | 1 pièce de montage -f               |



Goedkeuringsnr.	e6*94/20*0021*00
N° d'homologation	8,3
waarde 'D' waarde	75
waarde 'S' waarde	

N.B. (\*) standaard uitrustingen (kunnen vervangen worden door originele, aanpassstukken) équipements standard (peuvent être remplacés par des pièces d'adaptation d'origine

Ref 10M.

