



TREKHAKEN - ATTELAGES

n. v. G. DECONINCK

Molenwegel, 21

8790 Waregem - België

☎ 056 / 60 42 12 (5 l.)

TREKHAAK N°: 890

voor: TOYOTA TERCEL 4 X4

SAMENSTELLING :

- 1 trekhaak
- 1 bolhouder - zweestuk
- 1 bol Ø 50 compleet
- 2 moeren met bouten M 14-35 } (*)
- 1 moer met bout M10-30 (C)
- 1 moer met bout M10-90 (B)
- 4 bouten M10/1,25-30 (A)
- 1 rondsel 60-12 (C)
- 1 verhoogd rondsel 60-16/63 (B)
- 6 borgrondfels Ø 10 (A-B-C)
- 2 borgrondfels Ø 14 (*)

MONTAGEHANDLEIDING :

- 1/ Het reservewiel wegnemen, alsook de 4 bouten uitschroeven waarmee de trekogen zijn bevestigd aan de chassis.
- 2/ De trekhaak plaatsen met (A) tegen de onderkant van de chassisbalken op de vrijgekomen gaten vermeld in 1/, de bijgeleverde langere bouten gebruiken om de trekhaak te bevestigen. (B) past tegen de onderkant van de dwarsbalk vóór de benzinetank, (C) komt tegen de onderkant van de reservewielbak.
- 3/ (B-C) doorboren Ø 10,5. (B) in de bovenplaat alleen vermeerderen tot Ø 17 en hierin het verhoogd rondsel met bout inbrengen, de overige bout eveneens via de koffer plaatsen (C).
- 4/ Monteren van (*) en alles degelijk aanschroeven.
- 5/ Reservewiel terugplaatsen.

ATTELAGÉ N°: 890

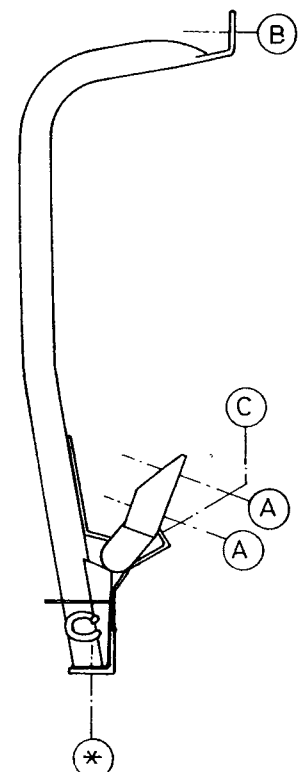
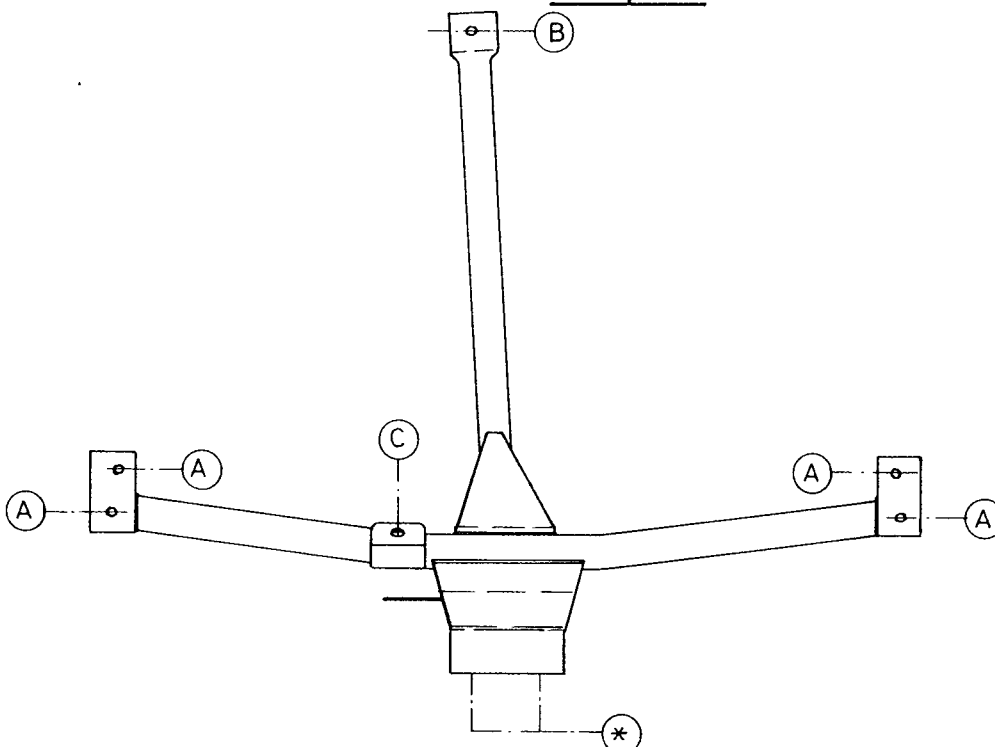
pour: TOYOTA TERCEL 4 X4

COMPOSITION :

- 1 Attelage
- 1 Equerre porte-boule
- 1 Boule Ø 50 complète
- 2 Ecrouts avec boulons M 14-35 } (*)
- 1 Ecrout avec boulon M10-30 (C)
- 1 Ecrout avec boulon M10-90 (B)
- 4 Boulons M10/1,25-30 (A)
- 1 Rondelle 60-12 (C)
- 1 Rondelle rehaussée 60-16/63 (B)
- 6 Rondelles de sécurité Ø 10 (A-B-C)
- 2 Rondelles de sécurité Ø 14 (*)

NOTICES DE MONTAGE :

- 1/ Enlever la roue de rechange. Déboullonner les 4 boulons de la fixation des anneaux de traction au chassis.
- 2/ Positionner l'attelage avec (A) contre le dessous des longerons du chassis sur ces trous (voir 1/). Fixer l'attelage avec les boulons plus longues. (B) vient contre le dessous de la traverse, devant le réservoir, (C) vient contre le dessous du bac de la roue de rechange.
- 3/ Forer (B-C) en Ø 10,5. Agrandir (B) dans la tôle de dessus jusqu'à Ø 17 et mettre la rondelle rehaussée avec boulon, mettre l'autre boulon via le coffre (C).
- 4/ Monter (*) et bien serrer le tout.
- 5/ Remettre la roue de rechange.



N.B. (*) standaard uitrustingen (kunnen vervangen worden door originele aanpasstukken)

équipements standard (peuvent être remplacés par des pièces d'adaptation d'origine

zie ommezijde
voir verso