



EEC nr : ---/---/---/---/---

Valeur-D-waarde : 6.60KN

Valeur-S-waarde : 50Kg

Max. → : 1300Kg

Samenstelling

- 1 trekhaak ref.1221
- 1 flensbol 50T90
- 4 bouten M12-35/1.25
- 2 bouten M16-40 + moeren
- 4 borgrondzels 12mm
- 2 borgrondzels 16mm
- 4 rondzels 40-12-4

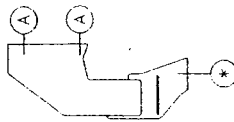
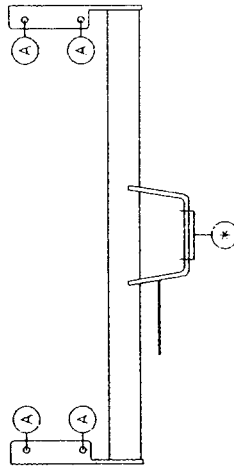
Composition

- 1 attelage ref.1221 (*)
- 1 boule à bourrelet 50T90 (A)
- 4 boulons M12-35/1.25 (*)
- 2 boulons M16-40 + écrous (A)
- 4 rondelles de sûreté 12mm (*)
- 2 rondelles de sûreté 16mm (*)
- 4 rondelles 40-12-4 (A)

N° : 1221

Suzuki
Type : X90

Model : 1996 -



TREKHAKEN **ATTELAGES**

GDW N.V.
Hoozmolenwegel 23
B-8790 WAREGEM
Tel. 32 (0) 56760.42.12
Fax 32 (0) 56760.01.93



Suzuki X90 '96

Montagehandleiding

- 1/ Verwijder definitief het sleeppog aan de linkerzijde achteraan het voertuig.
- 2/ Plaats de trekhaak met de punten (A) op de vrijgekomen schroefboringen en breng de bouten en rondzels in, alles degelijk aanspannen.
- 3/ Monteren van (*) en degelijk aanspannen.

Manuel de montage

- 1/ Enlever le anneau de traction à l'arrière du véhicule définitivement.
- 2/ Mettre l'attelage avec (A) sur les trous prévus l'en dessous du chassis. Mettre les boulons et les rondelles et bien serrer le tout.
- 3/ Monter le (*) et bien serrer le tout.

N.B.!!
Voor de max. toegestane massa, welke uw auto mag trekken, dient u uw dealer te raadplegen.
Verwijder eventueel de bitumenlaag op de bevestigingsplaats van de trekhaak.
Opgepast bij het boren dat men geen remleiding of electriciteitsdraden beschadigt.
Remarque!!
Pour le poids de traction maximum autorisé de votre voiture, consultez votre concessionnaire.
Enlever la couche de bitume ou d'anti-tremblement qui recouvre éventuellement les points de fixation.
Veiller en percent à ne pas endommager les conduites de frein et de carburant.