



TREKHAKEN-ATTELAGE

TREKHAAK-ATTELAGE : Suzuki Wagon R '98 = N° 1074

G.D.W. N.V.

Hoogdriemweg 23
B-8790 WAREGBOM
Tel. 32 (0) 56 80 42 12
Fax 32 (0) 56 80 01 93



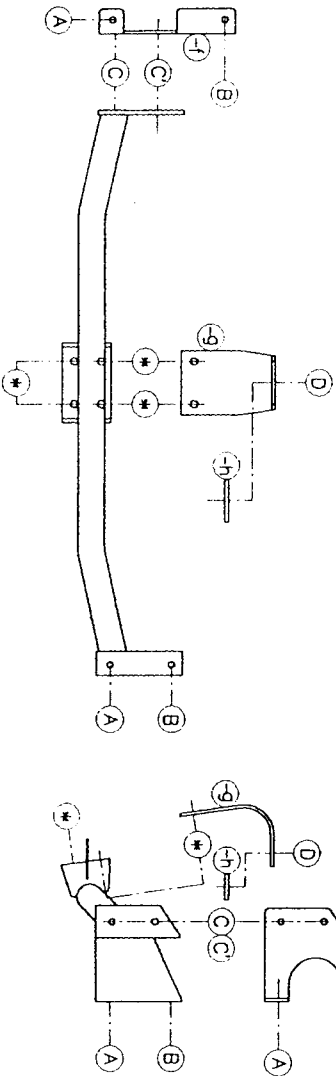
TREKHAKEN-ATTELAGE

G.D.W. N.V.

Hoogdriemweg 23
B-8790 WAREGBOM
Tel. 32 (0) 56 80 42 12
Fax 32 (0) 56 80 01 93

Samenstelling

Samenstelling	Compositie
1 trekhaak ref.1074	1 attelage ref.1074
1 bolstang T43m of T35m escamotable	1 tige-boule T43mou T35m escamot.
2 bouten + moeren M12-40	2 boulons + écrous M12-40
2 bouten + moeren M12-35	2 boulons + écrous M12-35
4 bouten + moeren M10-80	4 boulons + écrous M10-80
1 bout M12-30	1 boulon M12-30
1 bout + moer M12-30	1 boulon + écrou M12-30
1 bout + moer M12-45	1 boulon M12-45
3 verhoogde rondsels 60-16/53	3 rondelles rehaussées 60-16/53
1 verhoogd rondsel 60-16/53(1 zijde af)	1 rondelle rehaussée 60-16/53 (coupe d'un côté)
2 rondsels 60-12-2	2 rondelles 60-12-2
7 borgrondsels 12mm	7 rondelles de sécurité 12mm
4 borgrondsels 10mm	4 rondelles de sécurité 10mm
1 monteerstuk -f	1 pièce de montage -f
1 monteerstuk -e	1 pièce de montage -e
1 monteerstuk -g	1 pièce de montage -g

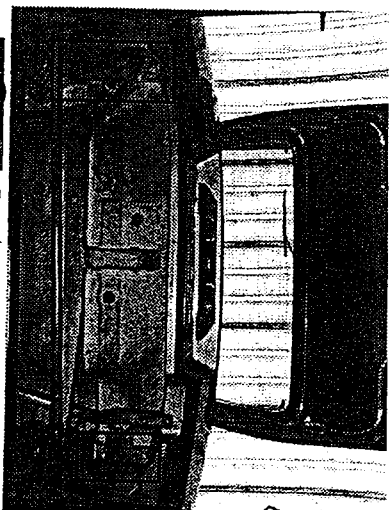


Montagehandleiding

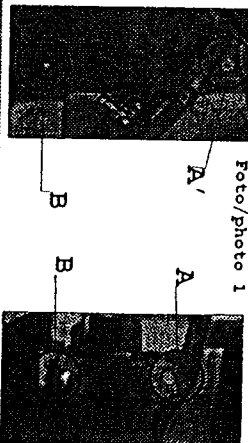
- 1/ Uitslaat losmaken en sleepoog definitief verwijderen, vloerbekleding in koffer wegnemen.
- 2/ Op de punten A en A' plaatst men de verhoogde rondsels in via de onderkant van het chassis op de reeds voorziene boringen (zie foto 1) waarna men deze doorboort tot in de kofferruimte. Nu plaatst men monteerstuk -f met A' aan de linkerzijde op het verhoogde rondsel (zie foto 2), breng de bout in en in de koffer het rondsel bijplaatsen doch niets aanspannen.
Punt B moet men volledig doorboren tot in de koffer en in de koffer vermaederen tot dia. 17mm om zo het verhoogde rondsel in te brengen, daar ook de bout inbrengen.
- 3/ Nu plaatst men de trekhaak met punt A op de voorziene boring (zie foto 3) aan de rechterkant en boort men B ook tot in de koffer door en vermaederen tot 17 mm om het verhoogde rondsel in te brengen. De punten C en C' passen met C en C' van het reeds gemonteerde stuk -f (zie foto 4), alle bouten en rondsels inbrengen en degelijk aanspannen.
- 4/ Monteren van (*) maar op de 2 voorste gaten (zie foto 5) moet men het monteerstuk -e aanspannen en punt D past met de opening in de sleepoog, op de voorkant van de sleepoog het monteerstuk -g plaatsen en alle bouten inbrengen en degelijk aanspannen.

Manuel de montage

- 1/ Démontez l'échappement et l'anneau de traction définitivement, enlever la couverture du fond du coffre.
- 2/ Placer sur les points A et A' les rondelles rehaussées par l'en-dessous du chassis sur les trous existants (photo 1) et les forer jusqu'au coffre. Placer la pièce de montage -f avec A' au côté gauche sur la rondelle rehaussée (photo 2). Placer le boulon et la rondelle mais ne rien serrer. Forer le point B jusqu'au coffre et agrandir le trou dans le coffre jusqu'à diam. 17 mm pour pouvoir mettre la rondelle rehaussée, mettre aussi le boulon.
- 3/ Placer l'attelage avec point A sur le forage existant (photo 3) au côté droit et forer B aussi jusqu'au coffre et agrandir jusqu'à 17 mm pour mettre la rondelle rehaussée. Les points C et C' conviennent avec C et C' de la pièce de montage -f (photo 4). Mettre tous les boulons et rondelles et bien fixer.
- 4/ Monter le (*) mais sur les 2 trous à l'avant il faut monter la pièce de montage -e et point D convient avec l'ouverture de l'anneau de traction. Monter sur l'avant de l'anneau la pièce de montage -g, mettre tous les boulons et rondelles et bien fixer.

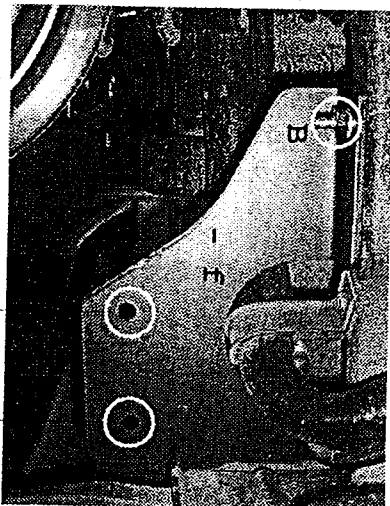


Foto/photo 1



A' A

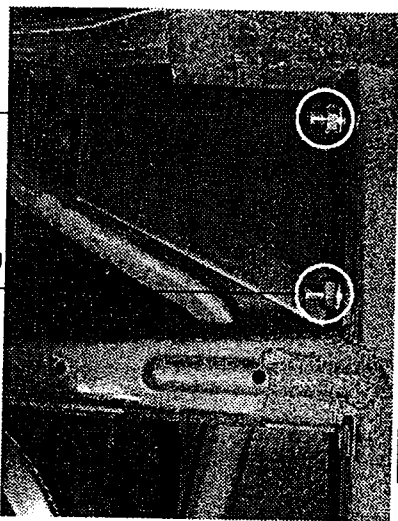
B B



Foto/photo 2

C']

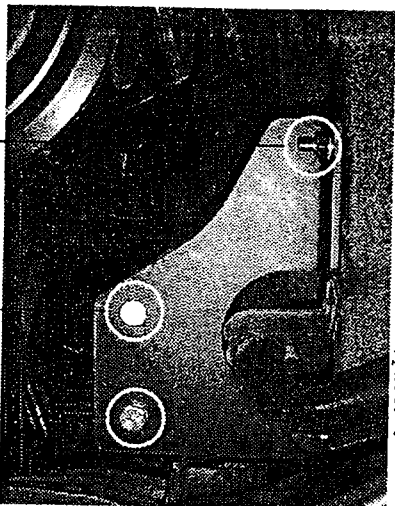
C]



A]

B]

Foto/photo 3

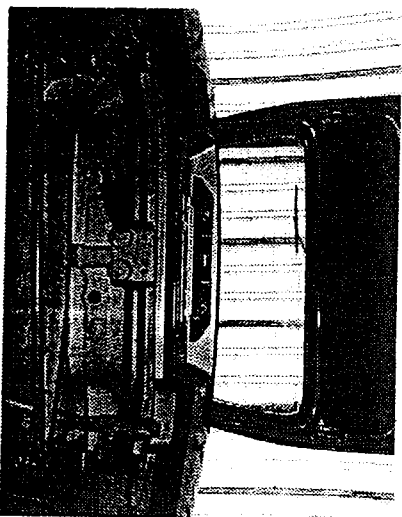


Foto/photo 4

B]

C']

C]



Foto/photo 5