



# TREKHAKEN - ATTELAGES

NV. GDW DECONINCK  
 Hoogmolenwegel 21  
 8790 WAREGEM.  
 tf. 056/60.42.12  
 fax 056/60.01.93

## TREKHAAK - ATTELAGE N° 169 SUZUKI SWIFT Sedan '90-'95.

### SAMENSTELLING :

- 1 trekhaak ref. 169
- 1 bolhouder-zweestuk+bol 50A (\*)  
of bolflens 50T
- 2 bouten met moeren M14-35 (\*)
- 3 bouten met moeren M10-100 (A-C)
- 1 bout mer moer M12-35 (B)
- 2 rondsels 50/35-12 (A)
- 1 rondsel 40-12-4 (B)
- 1 verhoogd rondsel 60-16/65 (C)
- 2 verhoogde rondsels 60-16/68 (A)
- 3 borgrondsels 10mm. (A-C)
- 1 borgrondsel 12 mm. (B)
- 2 brogrondsels 14mm. (\*)

### COMPOSITION :

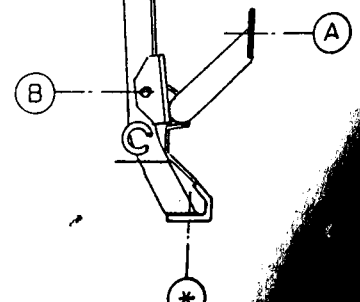
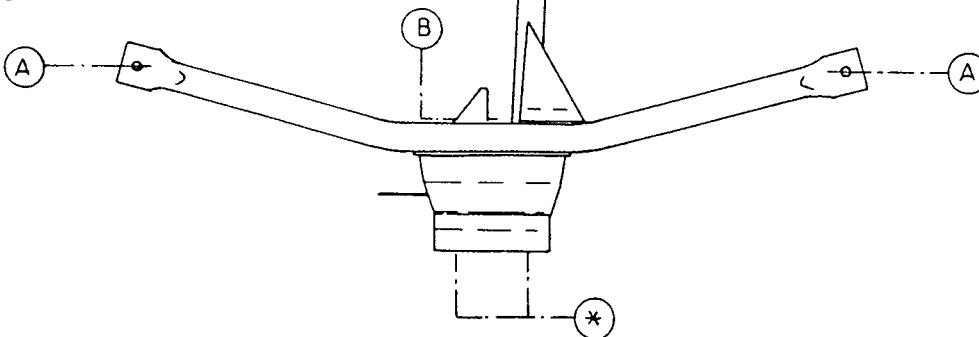
- 1 attelage réf. 169
- 1 support-boule+boule 50A (\*)  
ou boule à bourelet 50T
- 2 boulons avec écrous M14-35 (\*)
- 3 boulons avec écrous M10-100 (A-C)
- 1 boulon avec écrou M12-35 (B)
- 2 rondelles 50/35-12 (A)
- 1 rondelle 40-12-4 (B)
- 1 rondelle rehaussée 60-16/65 (C)
- 2 rondelles rehaussées 60-16/68 (A)
- 3 rondelles de sécurité 10mm. (A-C)
- 1 rondelle de sécurité 12mm. (B)
- 2 rondelles de sécurité 14mm. (\*)

### MONTAGEHANDLEIDING :

1. Reservewiel wegnemen.
2. Aan beide kanten onder achteraan chassis de kunststofdoppen verwijderen uit de voorziene boringen. Deze gaten doorboren tot in de koffer diam. 10,5mm. De bouten met losse rondsels via de koffer inbrengen, de verhoogde rondsels via de onderkant op deze bouten in chassis plaatsen.
3. Trekhaak plaatsen met (A) op de vermelde bouten (zie 2.), (B) tegen de zijkant sleepoog midden onderaan, (C) tegen onderkant dwarsbalk onder reservewiel-ruimte (dit gat doorboren diam. 10,5mm. en daarna in de bovenplaat alleen verderen tot diam. 17mm. om het verhoogd rondsel toe te laten).
4. Bouten en rondsels plaatsen. Monteren van (\*) en alles degelijk vastschroeven.
5. Reservewiel terugplaatsen.

### MANUEL DE MONTAGE :

1. Enlever la roue de rechange.
2. Enlever les bouchons en PVC des forages prévus, aux deux côtés en dessous à l'arrière du chassis. Forer ces trous jusque dans le coffre en diam. 10,5mm. Mettre les boulons avec rondelles via le coffre. Placer les rondelles rehaussées via le dessous sur ces boulons dans le chassis.
3. Positionner l'attelage (C) avec (A) sur les boulons mentionnés (voir 2.), (B) contre le côté de l'anneau de traction au milieu en dessous, (C) contre se, en dessous de l'emplacement de la roue de rechange (forer ce trou en diam. 10,5mm. et agrandir seulement qu'en diam.17mm. pour permettre de placer (C) dans le chassis).
4. Mettre les boulons et les rondelles. Monter (\*) et bien serrer le tout.
5. Remettre la roue de rechange.



De door GDW gebruikte verf is enkel een grondlaag. Het is noodzakelijk na montage de trekhaak te voorzien van een extra beschermlaag. GDW a mis seulement une couche de peinture primaire. Il est nécessaire d'appliquer encore une couche supplémentaire après montage.