

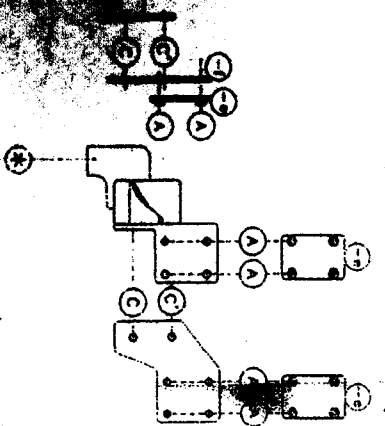
**Suzuki**

N°: 1165

**Type : Samurai** lange wielbasis  
 chassis long

**Model: 1999-....**
**Composition**

- |                            |        |                            |        |
|----------------------------|--------|----------------------------|--------|
| 1 attelage ref. 1165       | (*)    | 1 attelage ref. 1165       | (*)    |
| 1 rotule à boudinlet 50R   | (A)    | 1 rotule à boudinlet 50R   | (A)    |
| 8 boulons M10-35           | (C)    | 8 boulons M10-35           | (C)    |
| 1 boulon M12-35            | (C')   | 1 boulon M12-35            | (C')   |
| 1 boulon M12-35 + écrou    | (*)    | 1 boulon M12-35 + écrou    | (*)    |
| 2 boulons M16x5mm - écrous | (A)    | 2 boulons M16x5mm - écrous | (A)    |
| 2 pièces de montage (-e)   | (C-C') | 2 pièces de montage (-e)   | (C-C') |
| 1 pièce de montage (-f)    | (*)    | 1 pièce de montage (-f)    | (*)    |
| 1 Anceau de sécurité       |        | 1 Anceau de sécurité       |        |


**Montagehandleiding**

- 1/ Bumper demonteren.
  - 2/ Breng de monteerstukken (-e) achteraan via de openingen in de chassisbalk met de punten (A) op de voorziene boringen in de binnenrijkant van de chassisbalk.  
Plaats nu monteerstuk (-f) met (A) op deze boringen (rechterzijde) en breng de bouten in doch niets aanspannen.
  - 3/ Plaats nu de trekhaak met (A) tegen de linker zijde van de chassisbalk en met (C) en (C') op (C) en (C') van het monteerstuk (-f), breng alle bouten in en degelijk aanspannen.
  - 4/ Bumper terugplaatsen en monteren van (\*) en degelijk aanspannen.
- Manuel de montage**
- 1/ Démontez le pare-chocs.
  - 2/ Placer les pièces de montage (-e) par les ouvertures dans la poutre de chassis avec les points (A) sur les forages prévus à l'intérieur de la poutre. Placer maintenant les pièces de montage (-f) avec (A) sur ces forages (côté droit) et mettre les boulons mais ne rien serrer.
  - 3/ Placer l'attelage avec (A) contre le côté gauche de la poutre de chassis et avec (C) et (C') sur (C) et (C') de la pièce de montage (-f), mettre tous les boulons et bien fixer.
  - 4/ Remonter le pare-chocs, monter le (\*) et bien fixer le tout.

**ATTELAGES**

 GDF N. V.  
 Hoopmolenwegel 23  
 B-8790 WARSCHEM  
 Tel. 32(0)56/60.42.12  
 Fax 32(0)56/60.01.93

**N.B.**  
 voor de max. toegestane massa, welke uw auto mag trekken, dient u uw dealer te raadplegen.  
 Verwijder eventueel de bitumenlaag op de bevestigingsplaats van de trekhaak.  
 Opgespat bij het boren dat men geen remleiding of elektriciteitsdraden beschadigt.  
**Remmergus**  
 Pour le poids de traction maximum autorisé de votre voiture, consultez votre concessionnaire.  
 Enlever la couche de bitume ou d'anti-creusement qui recouvre éventuellement les points de fixation.