



TREKHAKEN - ATTELAGES

n.v. G. DECONINCK

Molenwegel, 21

8790 Waregem - België

☎ 056 / 60 42 12 (5 l.)

TREKHAAK N°: 946

voor : SUZUKI SA 310

SAMENSTELLING :

- 1 trekhaak
- 1 bolhouder - zweestuk
- 1 bol Ø 50 compleet
- 2 moeren met bouten M 14 - 35
- 5 moeren met bouten M10-30 (B-C-D)
- 1 bout M10-30 (A)
- 1 moerstuk -f (A)
- 6 borggrondsels Ø 10 (A-B-C-D)
- 2 borggrondsels Ø 14 (*)
- 5 rondsels 60-12 (B-C-D)

MONTAGEHANDLEIDING :

- 1/ Het reservewiel wegnemen.
- 2/ Het moerstuk -f op de trekkoog aanbrengen achter, onder de wagen, juist voor de carrosserie.
- P.S.** Indien de wagen met een stabilisatorstang is uitgerust, deze achteraan losmaken en na montage van trekhaak terug vastmaken.
- 3/ Trekhaak plaatsen met : A tegen onderkant van trekkoog (zie 2/ en met bout aan moerstuk -f bevestigen) ; B tegen grondplaat van koffer, juist naast de chassisbalk ; C tegen reservewielruimte en D tegen onderkant van reservewielruimte.
- 4/ B-C-D doorboren Ø 10,5 en de bouten met rondsels via de kofferruimte plaatsen.
- 5/ Monteren van * en alles degelijk aanschroeven.
- 6/ Het reservewiel terugplaatsen.

ATTELAGE N°: 946

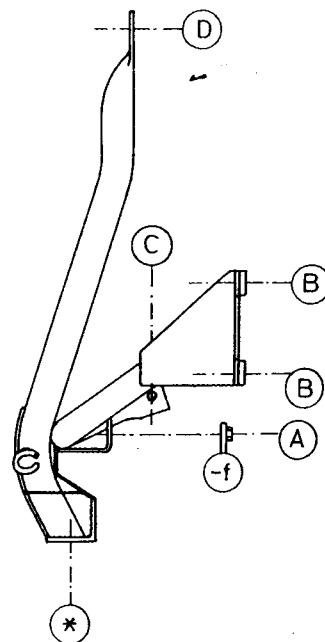
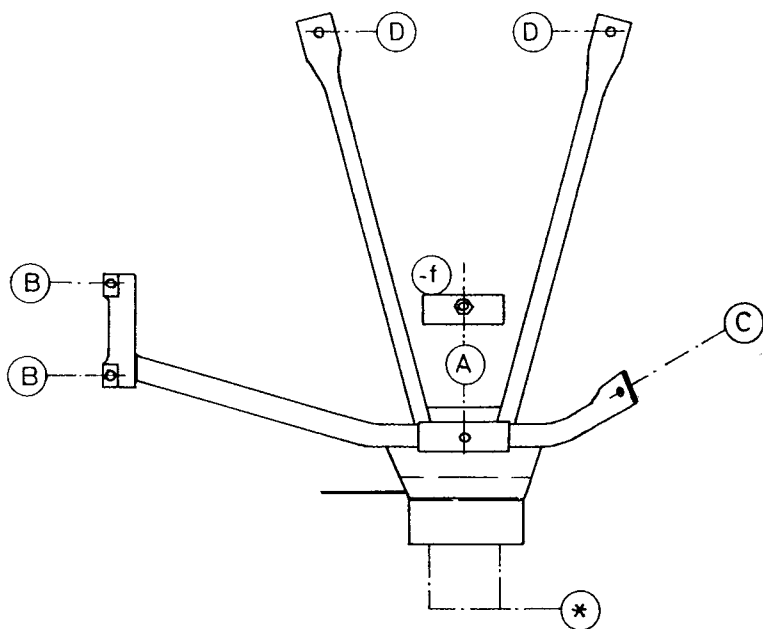
pour : SUZUKI SA 310

COMPOSITION :

- 1 Attelage
- 1 Equerre porte-boule
- 1 Boule Ø 50 complète
- 2 Ecrus avec boulons M 14 - 35
- 5 Ecrus avec boulons M10-30 (B-C-D)
- 1 Boulon M10-30 (A)
- 1 Pièce d'écrou -f (A)
- 6 Rondelles de sécurité Ø 10 (A-B-C-D)
- 2 Rondelles de sécurité Ø 14 (*)
- 5 Rondelles 60-12 (B-C-D)

NOTICES DE MONTAGE :

- 1/ Enlever la roue de rechange.
- 2/ Mettre la pièce d'écrou -f sur l'anneau de traction, à l'arrière et en dessous de la voiture, juste devant la carrosserie.
- P.S.** Si la voiture est équipée d'une barre de stabilisateur, détacher la à l'arrière et remettre et fixer après montage de l'attelage.
- 3/ Positionner l'attelage avec : A contre le dessous de l'anneau de traction (voir 2/ et fixer avec boulon à la pièce d'écrou) ; B contre la tôle de fond du coffre, juste à côté du longeron ; C contre l'espace de la roue de rechange ; D contre le dessous du bac de la roue de rechange.
- 4/ Forer B-C-D en Ø 10,5 et mettre les boulons avec rondes les via le coffre.
- 5/ Monter (*) et bien serrer le tout.
- 6/ Remettre la roue de rechange.



N.B. (*) standaard uitrustingen (kunnen vervangen worden door originele aanpasstukken)

équipements standard (peuvent être remplacés par des pièces d'adaptation d'origine

zie ommezijde
voir au verso