



# TREKHAKEN - ATTELAGES

n. v. G. DECONINCK

Molenwegel, 21

8790 Waregem - België

☎ 056 / 60 42 12 (5 l.)

TREKHAAK N°: 925

voor: SUZUKI JEEP SJ 410 (lange chassis)

## SAMENSTELLING :

- 1 trekhaak
- 1 bolhouder - zweestuk
- 1 bol Ø 50 compleet
- 2 moeren met bouten M 14 - 35
- 1 moer met bout M10-130 (B)
- 2 bouten M10-30 (A)
- 2 moerstukken -d (A)
- 1 rondsel 60-12 (B)
- 3 borgrondsels Ø 10 (A-B)
- 2 borgrondsels Ø 14 (\*)

## MONTAGEHANDLEIDING :

- 1/ De trekhaak in het midden plaatsen (afmeten) met (A) en (B) tegen de onderkant van de chassis, (A) achteraan op het uiteinde en (B) juist voor de veerschommel.
- 2/ (A-B) doorboren Ø 10,5 via de onderkant, bij (A) enkel in de onderkant van het chassis, bij (B) echter volledig tot in de bovenkant van de chassis.
- 3/ De bouten plaatsen, bij (A) de moerstukken -d in het chassis, bij (B) de bout via de onderkant inbrengen en het rondsel bovenop het chassis meeklemmen.
- 4/ Monteren van (\*) en alles degelijk aanschroeven.

ATTELAGE N°: 925

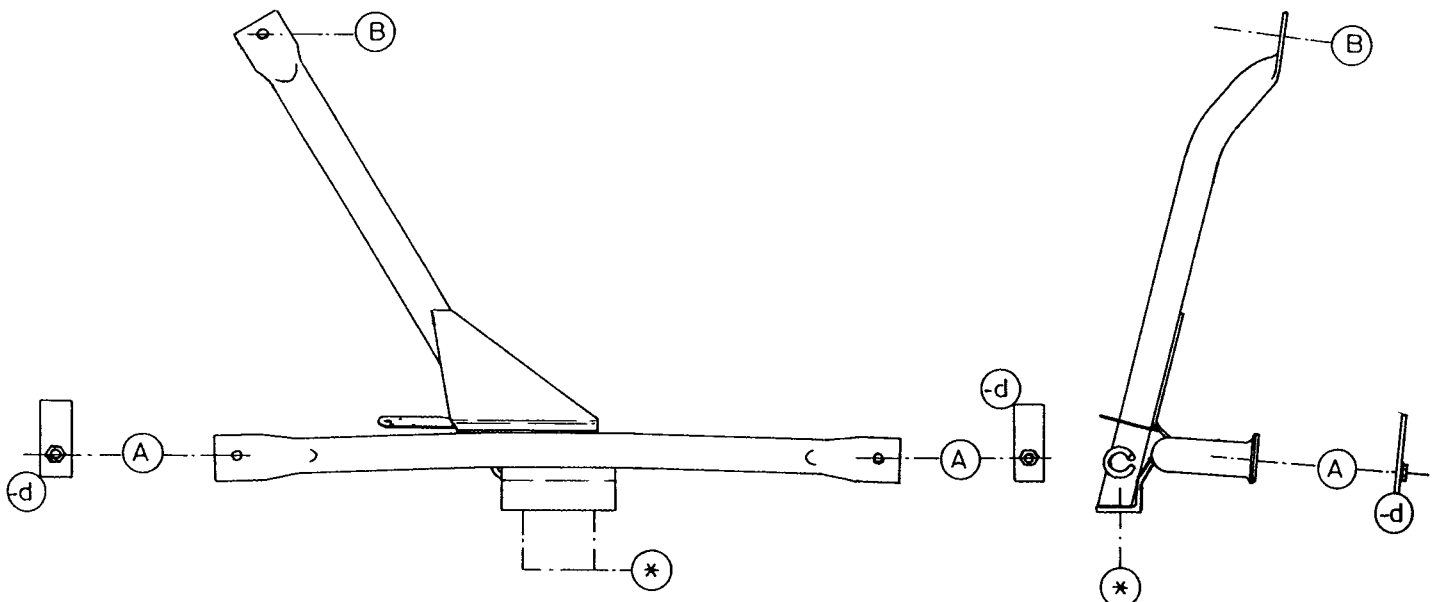
pour: SUZUKI JEEP SJ 410 (chassis long)

## COMPOSITION :

- 1 Attelage
- 1 Equerre porte-boule
- 1 Boule Ø 50 complète
- 2 Ecrus avec boulons M 14 - 35
- 1 Ecrue avec boulon M10-130 (B)
- 2 Boulons M10-30 (A)
- 2 Pièces d'écrou -d (A)
- 1 Rondelle 60-12 (B)
- 3 Rondelles de sécurité Ø 10 (A-B)
- 2 Rondelles de sécurité Ø 14 (\*)

## NOTICES DE MONTAGE :

- 1/ Mesurer et positionner l'attelage au milieu avec (A) et (B) contre le dessous du chassis avec (A) tout à fait au bout et (B) juste devant la balançoire à ressort.
- 2/ Forer (A-B) en Ø 10,5 via le dessous, forer (A) seulement dans le dessous du chassis et (B) complètement jusqu'au-dessus.
- 3/ Mettre les boulons avec les pièces d'écrou -d dans le chassis en (A) et le boulon via le dessous et la rondelle sur le chassis en (B).
- 4/ Monter (\*) et bien serrer le tout.



N.B. (\*) standaard uitrustingen (kunnen vervangen worden door originele aanpasstukken)

équipements standard (peuvent être remplacés par des pièces d'adaptation d'origine

zie ommezijde  
voir verso