



TREKHAKEN - ATTELAGES

n.v. G. DECONINCK

Molenwegel, 21

8790 Waregem - België

☎ 056 / 60 42 12 (5 l.)

TREKHAAK N°: 584

voor : SUZUKI CTTE ST 90

SAMENSTELLING :

- 1 trekhaak
- 1 bolhouder - zweestuk
- 1 bol Ø 50 compleet } (*)
- 2 moeren met bouten M 14 - 35 } (*)
- 4 moeren met bouten (bolkop) M10-120 (A)
- 1 moer met bout (bolkop) M10-30 (B)
- 1 rondsel 60-12 (B)
- 4 verhoogde rondsels 60-16/90 (A)
- 5 borgsels Ø 10 (A-B)
- 2 borgsels Ø 14 (*)

MONTAGEHANDLEIDING :

- 1/ De trekhaak plaatsen in het midden achteraan (afmeten) met (A) tegen de onderkant van de dwarsbalk en (B) tegen de grond van het laadvlak juist voor de benzinetank.
- 2/ (A-B) doorboren Ø 10,5 en bij (A) de boring in de bovenplaat vermeerderen tot Ø 17 en hierin de verhoogde rondsels plaatsen. De bouten met rondsels via de laadruimte plaatsen.
- 3/ Monteren van (*) en alles degelijk aanschroeven.

ATTELAGÉ N°: 584

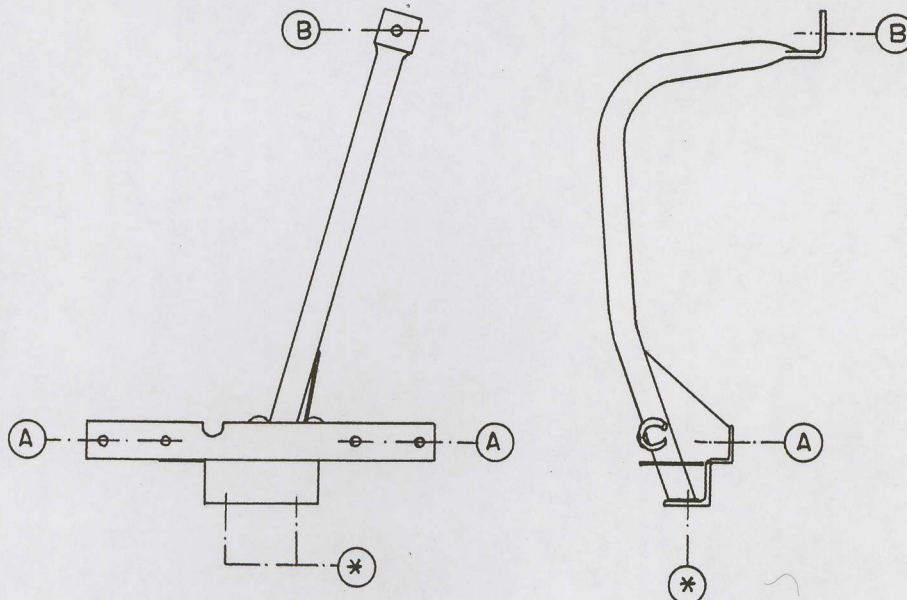
pour : SUZUKI CTTE ST 90

COMPOSITION :

- 1 Attelage
- 1 Equerre porte-boule
- 1 Boule Ø 50 complète } (*)
- 2 Ecrus avec boulons M 14 - 35 } (*)
- 4 écrous avec boulons (à tête ronde) M10-120 (A)
- 1 écrou avec boulon (à tête ronde) M10-30 (B)
- 1 rondelle 60-12 (B)
- 4 rondelles rehaussées 60-16/90 (A)
- 5 rondelles de sécurité Ø 10 (A-B)
- 2 rondelles de sécurité Ø 14 (*)

NOTICES DE MONTAGE :

- 1/ Mesurer et placer l'attelage juste au milieu avec (A) contre le dessous de la traverse et (B) contre la tôle de fond juste devant le réservoir.
- 2/ Forer (A-B) en Ø 10,5 et agrandir le forage dans la tôle de dessus jusqu'en Ø 17 en (A) et mettre les rondelles rehaussées. Mettre tous les boulons et rondelles via le coffre.
- 3/ Monter (*) et bien serrer le tout.



N.B. (*) standaard uitrustingen (kunnen vervangen worden door originele aanpasstukken)

équipements standard (peuvent être remplacés par des pièces d'adaptation d'origine

de overname
voor versio