



TREKHAKEN - ATTELAGES

n.v. G. DECONINCK

Molenwegel, 21

8790 Waregem - België

☎ 056 / 60 42 12 (5 l.)

TREKHAAK N°: 832

voor : SUZUKI AL TO

SAMENSTELLING :

- 1 trekhaak
- 1 bolhouder - zweestuk
- 1 bol Ø 50 compleet
- 2 moeren met bouten M 14 - 35
- 5 moeren met bouten M10-30 (A-B)
- 2 moeren met bouten M8-20 (C)
- 1 rondsel 60-12 (B)
- 2 monteerstukken -d (A)
- 2 borgrondfels Ø 8 (C)
- 5 borgrondfels Ø 10 (A-B)
- 2 borgrondfels Ø 14 (*)

MONTAGEHANDLEIDING :

- 1/ Het reservewiel wegnemen.
- 2/ Bij de 4-deurs wagens de zwarte plaat en de nummerplaat wegnemen, evenals de bevestigingsupports.
- 3/ De trekhaak in het midden afmeten en plaatsen met (A) tegen de achterkant van de carrosserie juist boven de plooi en (B) tegen de grondplaat van de koffer juist voor de dwarsbalk.
- 4/ (A-B) doorboren Ø 10,5 en de bouten met monteerstukjes -d en rondfels via de binnenkant of via de kofferruimte plaatsen.
- 5/ Monteren van (*) en alles degelijk aanschroeven.
- 6/ Het reservewiel terugplaatsen met de zwarte plaat en de nummerplaat (C).

ATTELAGÉ N°: 832

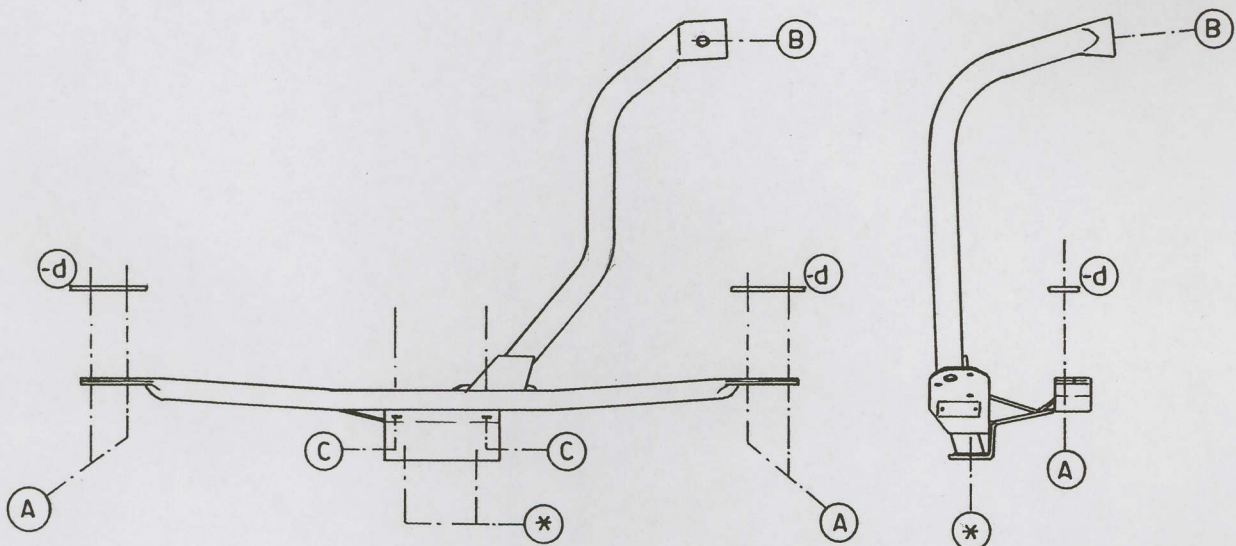
pour : SUZUKI AL TO

COMPOSITION :

- 1 Attelage
- 1 Equerre porte-boule
- 1 Boule Ø 50 complète
- 2 Ecrous avec boulons M 14 - 35
- 5 Ecrous avec boulons M10-30 (A-B)
- 2 Ecrous avec boulons M8-20 (C)
- 1 Rondelle 60-12 (B)
- 2 Pièces de montage -d (A)
- 2 Rondelles de sécurité Ø 8 (C)
- 5 Rondelles de sécurité Ø 10 (A-B)
- 2 Rondelles de sécurité Ø 14 (*)

NOTICES DE MONTAGE :

- 1/ Enlever la roue de rechange.
- 2/ Enlever la plaque noire et la plaque d'immatriculation, ainsi que les supports de fixation aux voitures à 4-portes.
- 3/ Mesurer et placer l'attelage au milieu avec (A) contre l'arrière de la carrosserie juste au dessus la pli et avec (B) contre la tôle de fond du coffre juste devant la traverse.
- 4/ Forer (A-B) en Ø 10,5 et mettre les boulons avec pièces de montage -d et rondelles via l'intérieur ou via le coffre.
- 5/ Monter (*) et bien serrer le tout.
- 6/ Remettre la roue de rechange, la plaque noire et la plaque d'immatriculation (C).



N.B. (*) standaard uitrustingen (kunnen vervangen worden door originele aanpasstukken)

équipements standard (peuvent être remplacés par des pièces d'adaptation d'origine

zie ommesijde
voir verso