



# TREKHAKEN - ATTELAGES

n. v. G. DECONINCK

Molenwegel, 21

8790 Waregem - België

☎ 056 / 60 42 12 (5 l.)

## TREKHAAK N°: 491

## ATTELAGE N°: 491

voor : SUBARU SRX HATCHBACK 3D. + SRX 4X4

pour : SUBARU SRX HATCHBACK 3D. + SRX 4X4

### SAMENSTELLING :

### COMPOSITION :

- 1 trekhaak
  - 1 bolhouder - zweestuk
  - 1 bol Ø 50 compleet
  - 2 moeren met bouten M 14 - 35
  - 4 moeren met bouten M10-30 (B-D)
  - 2 moeren met bouten M10-100 (C)
  - 2 rondsels 60-12 (B)
  - 2 verhoogde rondsels 60-16/73 (C)
  - 6 borgrondsels Ø 10
  - 2 borgrondsels Ø 14
- } (\*)
- 2 bouten M8-30 (A)
- 2 rondsels 60-25-12 (D)

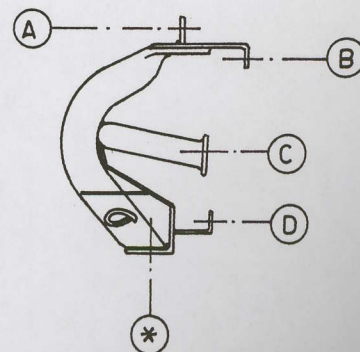
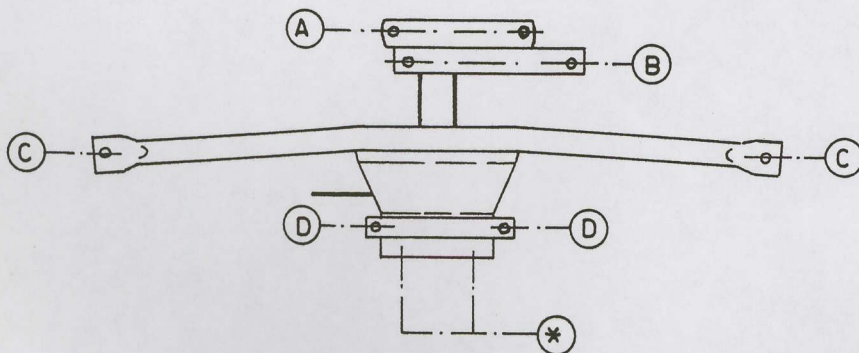
- 1 Attelage
  - 1 Equerre porte-boule
  - 1 Boule Ø 50 complète
  - 2 Ecrous avec boulons M 14 - 35
  - 4 écrous avec boulons M10-30 (B-D)
  - 2 écrous avec boulons M10-100 (C)
  - 2 rondelles 60-12 (B)
  - 2 rondelles rehaussées 60-16/73 (C)
  - 6 rondelles de sécurité Ø 10
  - 2 rondelles de sécurité Ø 14
- } (\*)
- 2 écrous M8-30 (A)
- 2 rondelles 60-25-12 (D)

### MONTAGEHANDLEIDING :

### NOTICES DE MONTAGE :

- 1/ De trekhaak plaatsen met (A) op 2 uit te schroeven bouten passend, van de benzinetank, .B tegen de grondplaat koffer (C) tegen de onderkant langsliggers volledig achteraan en (D) tegen de onderkant bumper.
- 2/ (B-C-D) doorboren (Ø 10,5) en (C) in de kofferplaat alleen vermeerderen tot Ø 17 alle bouten met rondsels via de koffer-ruimte plaatsen of in de bumper.
- 3/ Monteren van(\*) en alles degelijk aanschroeven.

- 1/ Placer (A) de l'attelage sur les deux boulons à dévisser du réservoir (B) contre la tôle de fond du coffre.(C) contre de dessous des longerons complètement en arrière et (D) contre le dessous du pare-choc.
- 2/ Forer (B-C-D) en Ø 10,5 et agrandir (C) en Ø 17 dans la tôle du coffre.Mettre les boulons et rondelles via le coffre ou dans le pare-choc.
- 3/ Monter (\*) et bien serrer le tout.



N.B. (\*) standaard uitrustingen (kunnen vervangen worden door originele aanpasstukken)

équipements standard (peuvent être remplacés par des pièces d'adaptation d'origine

zie ommezijde  
voir verso