



# TREKHAKEN - ATTELAGES

n.v. G. DECONINCK

Molenwegel, 21

8790 Waregem - België

☎ 056 / 60 42 12 (5 l.)

TREKHAAK N°: 903

voor : SUBARU MINI JUMBO

## SAMENSTELLING :

- 1 trekhaak
- 1 bolhouder - zweestuk
- 1 bol Ø 50 compleet } (\*)
- 2 moeren met bouten M 14 - 35 } (B-C)
- 2 moeren met bouten M10-30 (B-C)
- 2 moeren met bouten M10-70 (A)
- 2 verhoogde rondsels 60-16/43 (A)
- 2 rondsels 60-12 (B-C)
- 4 borgrondsels Ø 10 (A-B-C)
- 2 borgrondsels Ø 14 (\*)

## MONTAGEHANDLEIDING :

- 1/ De vloerbekleding achteraan in de wagen en het reservewiel wegnemen.
- 2/ DE trekhaak in het midden plaatsen (afmeten) met (A) tegen de onderkant van de langsliggers, juist achter de trekhoog-supports, (B-C) tegen de grondplaat van de reservewielruimte.
- 3/ Alle montagepunten doorboren Ø 10,5. Bij (A) enkel in de bovenste plaat de boringen vermeerderen Ø 17 om de verhoogde rondsels toe te laten.
- 4/ Alle bouten met rondsels plaatsen via de koffer.
- 5/ Monteren van (\*) en alles degelijk aanschroeven.
- 6/ Het reservewiel en de bekleding terugplaatsen.

ATTELAGÉ N°: 903

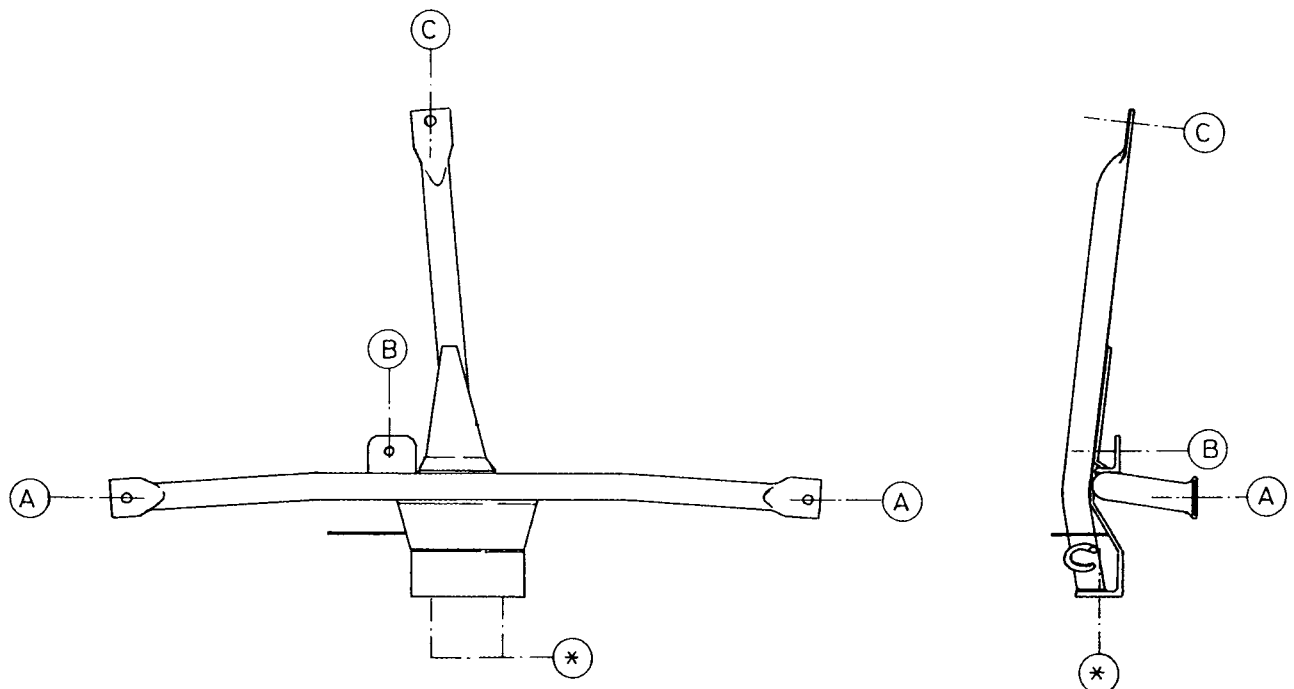
pour : SUBARU MINI JUMBO

## COMPOSITION :

- 1 Attelage
- 1 Equerre porte-boule
- 1 Boule Ø 50 complète } (\*)
- 2 Ecrus avec boulons M 14 - 35 } (B-C)
- 2 Ecrus avec boulons M10-30 (B-C)
- 2 Ecrus avec boulons M10-70 (A)
- 2 Rondelles rehausseés 60-16/43 (A)
- 2 Rondelles 60-12 (B-C)
- 4 Rondelles de sécurité Ø 10 (A-B-C)
- 2 Rondelles de sécurité Ø 14 (\*)

## NOTICES DE MONTAGE :

- 1/ Enlever la roue de rechange et le tapis derrière dans le coff
- 2/ Mesurer et positionner l'attelage juste au milieu avec : (A) contre le dessous des longerons, juste derrière les supports des anneaux de traction, (B-C) contre la tôle de fond du bac de la roue de rechange.
- 3/ Forer tous les points de montage en Ø 10,5 et agrandir les forages en (A) dans la tôle de dessus jusqu'en Ø 17 pour permettre de placer les rondelles rehausseés.
- 4/ Mettre tous les boulons avec rondelles via le coffre.
- 5/ Monter (\*) et bien serrer le tout.
- 6/ Remettre le tapis et la roue de rechange.



N.B. (\*) standaard uitrustingen (kunnen vervangen worden door originele aanpasstukken)

équipements standard (peuvent être remplacés par des pièces d'adaptation d'origine

zie ommezijde  
voir verso