



TREKHAKEN - ATTELAGES

n.v. G. DECONINCK

Molenwegel, 21

8790 Waregem - België

☎ 056 / 60 42 12 (5 l.)

TREKHAAK N°: 648

voor : SUBARU 'L' stw.

SAMENSTELLING :

- 1 trekhaak
- 1 bolhouder - zweestuk
- 1 bol Ø 50 compleet
- 2 moeren met bouten M 14-35
- 6 moeren met bouten M10-30 (A-C)
- 2 moeren met bouten M10-100 (B)
- 2 verhoogde rondsels 60-16/70 (B)
- 1 monteerstuk -e (A-B)
- 1 monteerstuk -f (C)
- 8 borgrondsels Ø 10 (A-B-C)
- 2 borgrondsels Ø 14 (*)

MONTAGEHANDLEIDING :

- 1/ De grondbekleding in de koffer wegnemen.
- 2/ De trekhaak in het midden plaatsen (afmeten) met (A-C) tegen de onderkant van de grondplaat van de koffer en (B) tegen de achterkant van de carrosserie (tussen bumper en carrosserie).
- 3/ (A) doorboren Ø 10,5 via de onderkant. Het monteerstuk -e in de koffer plaatsen en licht vastschroeven. De gaten (B) boren via de binnenkant naar de boringen (B) van de trekhaak. Monteerstuk -e terug wegnemen en de boringen (B) enkel in de binnenplaat vermeerderen tot Ø 17, hier dan de verhoogde rondsels in plaatsen en het monteerstuk -e definitief plaatsen. De punten (C) doorboren Ø 10,5. Het monteerstuk -f op deze boringen in de koffer met bouten aanbrengen. Monteren van (*) en alles degelijk aanschroeven.
- 4/ Bekleding terugplaatsen.

ATTELAGÉ N°: 648

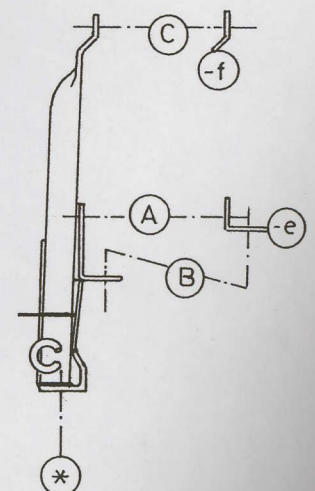
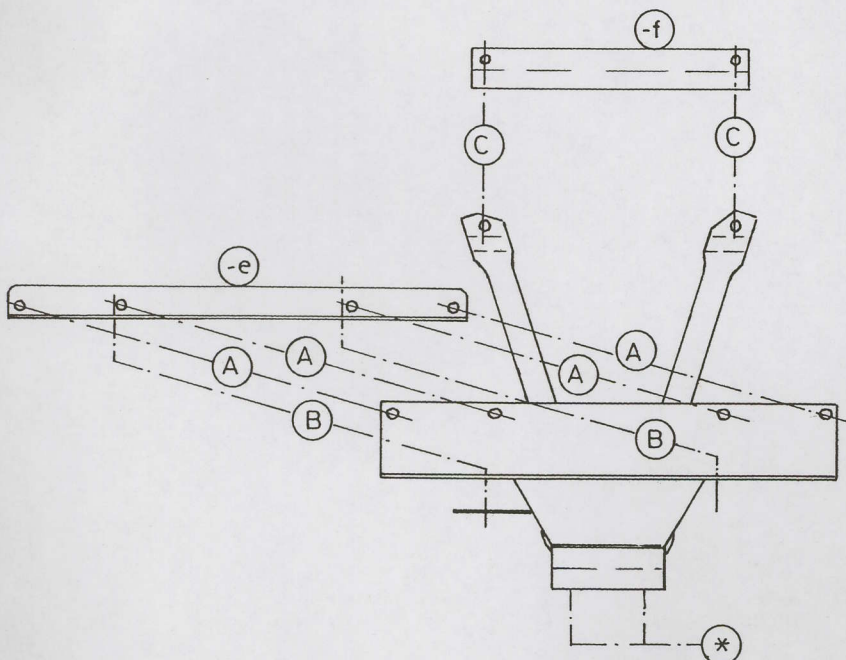
pour : SUBARU 'L' stw.

COMPOSITION :

- 1 Attelage
- 1 Equerre porte-boule
- 1 Boule Ø 50 complète
- 2 Ecrouts avec boulons M 14-35
- 6 Ecrouts avec boulons M10-30 (A-C)
- 2 Ecrouts avec boulons M10-100 (B)
- 2 Rondelles rehaussées 60-16/70 (B)
- 1 Pièce de montage -e (A-B)
- 1 Pièce de montage -f (C)
- 8 Rondelles de sécurité Ø 10 (A-B-C)
- 2 Rondelles de sécurité Ø 14 (*)

NOTICES DE MONTAGE :

- 1/ Enlever la couverture au fond dans le coffre.
- 2/ Mesurer et positionner l'attelage juste au milieu avec : (A-C) contre le dessous de la tôle de fond du coffre, (B) contre l'arrière de la carrosserie (entre pare-chocs et carrosserie).
- 3/ Forer (A) en Ø 10,5 via le dessous. Mettre la pièce de montage -e dans le coffre et fixer. Forer les trous (B) via l'intérieur vers les forages (B) de l'attelage. Enlever la pièce de montage -e et agrandir les forages (B) seulement dans la tôle intérieure jusqu'en Ø 17, placer les rondelles rehaussées et remettre la pièce de montage -e définitivement. Forer (C) en Ø 10,5 et mettre la pièce de montage -f dans le coffre sur ces forages et fixer avec les boulons. Monter (*) et bien serrer le tout.
- 4/ Remettre la couverture dans le coffre.



N.B. (*) standaard uitrustingen (kunnen vervangen worden door originele aanpasstukken)

équipements standard (peuvent être remplacés par des pièces d'adaptation d'origine

zie ommezijde
volg verso