



TREKHAKEN - ATTELAGES

n.v. G. DECONINCK

Molenwegel, 21

8790 Waregem - België

☎ 056 / 60 42 12 (5 l.)

TREKHAAK N°: 855

voor: SUBARU 1600+1800+4X4 STW.

SAMENSTELLING :

- 1 trekhaak
- 1 bolhouder - zweestuk
- 1 bol Ø 50 compleet
- 2 moeren met bouten M 14 - 35
- 2 moeren met balkopbouten M10-90 (B)
- 2 verhoogde rondsels 60-16/60 (B)
- 2 borgrondsels Ø 10 (B)
- 2 borgrondsels Ø 14 (*)

MONTAGEHANDLEIDING :

1/ Achteraan in de bumpersupports de bouten losschroeven uit het chassis.

2/ De trekhaak plaatsen met (A) op deze gaten en tesamen met de bumpersupports de bouten terugplaatsen.

(B) past tegen de onderkant van de langsliggers, deze gaten doorboren (Ø 10,5) vanaf de onderkant en de boring in de bovenplaat vermeerderen tot Ø 17 en de verhoogde rondsels hierin brengen via de kofferruimte, evenals de bouten.

3/ Monteren ven (*) en alles degelijk aanschroeven.

ATTELAGE N°: 855

pour: SUBARU 1600+1800+4X4 break

COMPOSITION :

- 1 Attelage
- 1 Equerre porte-boule
- 1 Boule Ø 50 complète
- 2 Ecrous avec boulons M 14 - 35
- 2 Ecrous avec boulons à tête ronde M10-90 (B)
- 2 Rondelles rehaussées 60-16/60 (B)
- 2 Rondelles de sécurité Ø 10 (B)
- 2 Rondelles de sécurité Ø 14 (*)

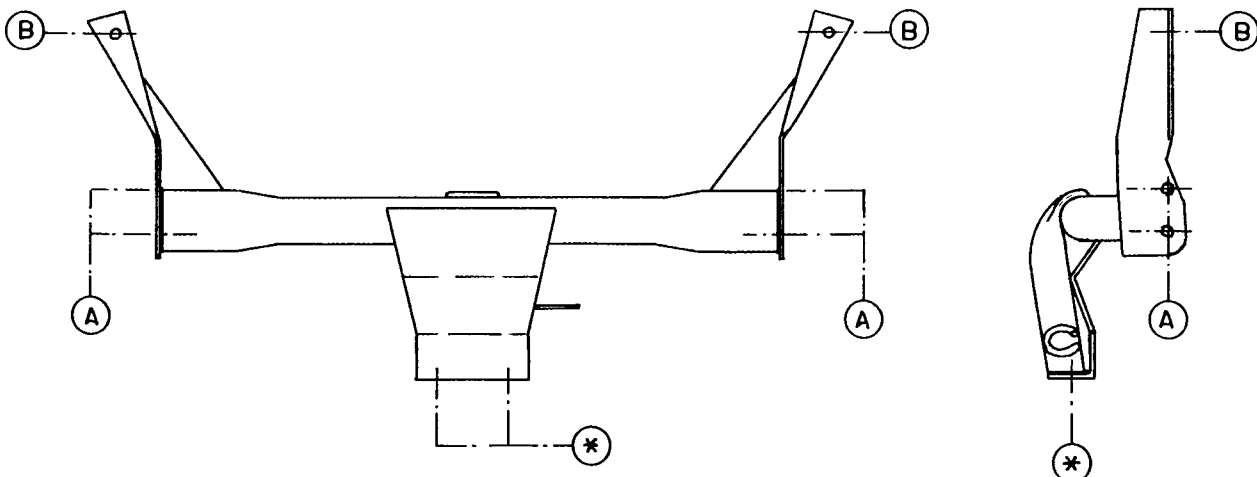
NOTICES DE MONTAGE :

1/ Déboulonner dans le chassis les boulons des supports du pare-choc.

2/ Mettre l'attelage avec (A) sur ces trous et serrer les boulons avec les supports du pare-choc.

(B) vient contre le dessous des longerons, forer ces trous en Ø 10,5 via le dessous et agrandir le forage jusqu'en Ø 17 dans la tôle de dessus pour permettre les rondelles rehaussées. Placer les rondelles avec les boulons via le coffre.

3/ Monter (*) et bien serrer le tout.



N.B. (*) standaard uitrustingen (kunnen vervangen worden door originele aanpasstukken)

équipements standard (peuvent être remplacés par des pièces d'adaptation d'origine

zie ommezijde
voir verso