

TREKHAKEN-ATTELAGES

G.D.W. N.v.

Hoogmolenwegel 23

B-8790 WAREGEM

Tel. 32 (0) 56 60.42.12

Fax 32 (0) 56 60.01.93

TREKHAAK-ATTELAGE : Ssang Yong Musso '98 N° 1090

Samenstelling

1 trekhaak ref.1090
1 flensbol 50T
2 bouten + moeren M14-40
4 bouten + moeren M12-120
1 bout + moer M12-35
1 bout M12-35
1 bouten + moeren M14-35
1 bouten M14-35
5 rondsels 40-12-4
6 borgrondsels 12mm
6 borgrondsels 14mm
1 monterstuk -g
1 monterstuk -i

Composition

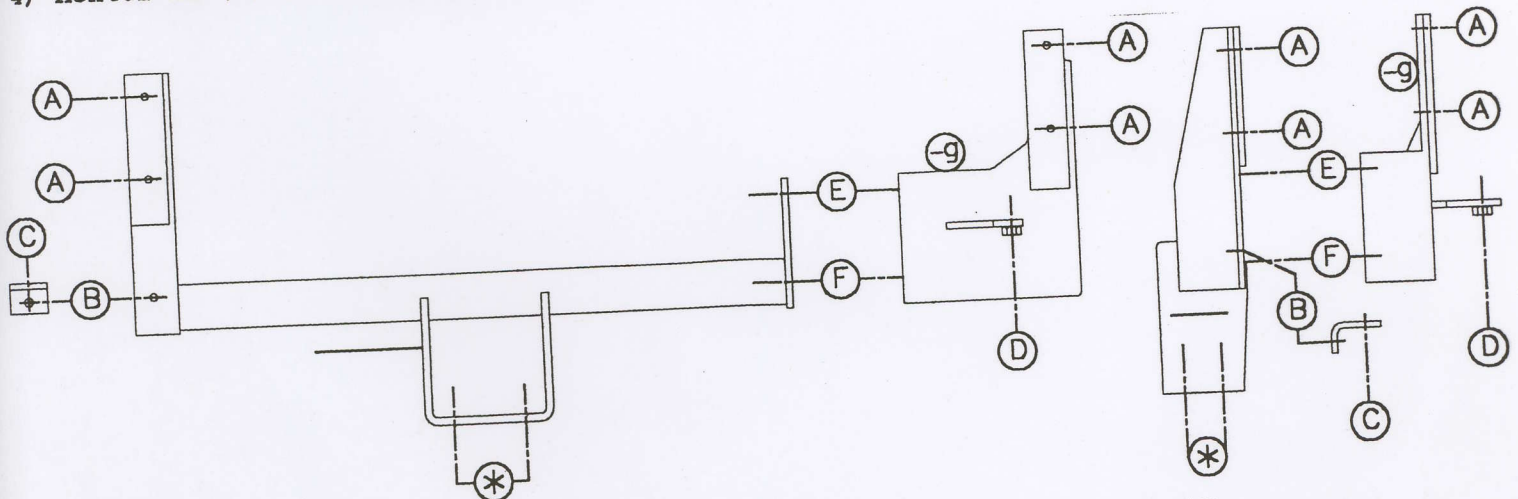
1 attelage ref.1090	(*)	1 boule à bourrelet 50T	(*)
2 boulons + écrous M14-40	(*)	4 boulons + écrous M12-120	(A)
1 boulon + écrou M12-35	(A)	1 boulon + écrou M12-35	(B)
1 boulon M12-35	(B)	1 boulon M12-35	(D)
1 boulons + écrous M14-35	(D)	1 boulons + écrous M14-35	(E)
1 boulons M14-35	(E)	1 boulons M14-35	(F)
5 rondelles 40-12-4	(A-D)	5 rondelles 40-12-4	(A-D)
6 rondelles de sécurité 12mm	(A-B-D)	6 rondelles de sécurité 12mm	(A-B-D)
6 rondelles de sécurité 14mm	(*E-F)	6 rondelles de sécurité 14mm	(*E-F)
1 pièce de montage -g		1 pièce de montage -g	(B)
1 pièce de montage -i	(B)	1 pièce de montage -i	


Montagehandleiding

- 1/ Uitlaat achteraan losmaken.
- 2/ Het monterstuk -g monteren tegen onderkant chassis met de punten A op de voorziene boringen, bouten inbrengen en rondsels bovenop de chassis leggen. Op de trekhaak plaatst men monterstuk -i op punt B en punt C past op de bout waarmee de bumpersteun is vastgemaakt, bij monterstuk -g komt punt D tegen de achterzijde van de dwarsbalk op de voorziene boring. Bout en rondsel via voorzijde inschroeven. Alle bouten inbrengen maar niets aanspannen.
- 3/ Nu trekhaak plaatsen met de punten E en F op E en F van het reeds gemonteerde stuk -g, alle bouten inbrengen en alles degelijk aanspannen.
- 4/ Monteren van (*) en degelijk aanspannen.

Manuel de montage

- 1/ Démontez l'échappement.
- 2/ Placer la pièce de montage -g à l'en-dessous du chassis avec les points A sur les forages prévus, mettre les boulons et les rondelles sur le chassis. Placer sur l'attelage la pièce de montage -i sur le point B et le point C se trouve sur le boulon qui tient le support pare-chocs, le point D du pièce de montage -g se trouve à l'arrière de la traverse sur le trou prévu. Mettre le boulon et la rondelle par l'avant. Mettre tous les boulons et bien fixer.
- 3/ Placer l'attelage avec les points E et F sur E et F de pièce de montage -g, mettre tous les boulons et fixer.
- 4/ Monter le (*) et bien fixer le tout.



N.B. (*) Standard uitrustingen (kunnen vervangen worden door originele  aanpasstukken) équipements standard (peuvent être remplacés par des pièces d'adaptation d'origine 