



TREKHAKEN - ATTELAGES

n.v. G. DECONINCK

Molenwegel, 21

8790 Waregem - België

☎ 056 / 60 42 12 (5 l.)

TREKHAAK N°:450

voor: SKODA 120 + 105 + LSX + S110R

SAMENSTELLING :

- 1 trekhaak
- 1 bolhouder - zweestuk
- 1 bol Ø 50 compleet
- 2 moeren met bouten M 14 - 35 } (*)
- 2 moeren met bouten M10-30 (A)
- 1 bout M10-40 (C)
- 4 moeren M10 (B)
- 2 klembeugels M10-Ø 40 (B)
- 2 segmentrondsels 40/27-12 (C)
- 2 rondsels 60/25-12 (A)
- 7 borgrondsels Ø 10 (A-B-C)
- 2 borgrondsels Ø 14 (*)

MONTAGEHANDLEIDING :

- 1/ C van de trekhaak komt onder de wagen aan de bout rechts vooraan de achterasophanging. Deze bout verwijderen.
 - 2/ Trekhaak plaatsen met : C op vrijgekomen boring (zie 1/). De twee segmentrondsels tussen trekhaak en wagen plaatsen en de bijgeleverde bout inschroeven ; B tegen dwarsliggende buis (van motorophanging), hier klembeugels rond plaatsen en bevestigen, midden afmeten ; A tegen onderkant bumper, deze gaten doorboren (Ø 10,5) en bouten met rondsels plaatsen.
- Monteren van * en alles degelijk vastschroeven.

(zie ommezijde)

ATTELAGE N°450

pour: SKODA 120 + 105 + LSX + S110R

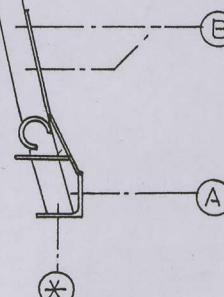
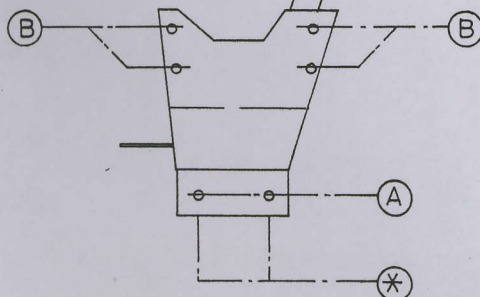
COMPOSITION :

- 1 Attelage
- 1 Equerre porte-boule
- 1 Boule Ø 50 complète
- 2 Ecrous avec boulons M 14 - 35 } (*)
- 2 écrous avec boulons M10-30 (A)
- 1 boulon M10-40 (C)
- 4 écrous M 10 (B)
- 2 brides M10- Ø 40 (B)
- 2 rondelles ségment. 40/27-12 (C)
- 2 rondelles 60/25-12 (A)
- 7 rondelles de sécurité Ø 10 (A-B-C)
- 2 rondelles de sécurité Ø 14 (*)

MANUEL DE MONTAGE :

- 1/ C de l'attelage vient en dessous de la voiture au boulon à droite à l'arrière de la suspension de l'essieu arrière. Enlever ce boulon.
 - 2/ Positionner l'attelage avec : C sur le forage venu libre (voir 1/), mettre les deux rondelles ségment. entre l'attelage et la voiture et visser le boulon livré ; B contre le (C) buyau transversal (de la suspension du moteur), mettre ici les brides et fixer, mesurer le milieu ; A contre le dessous du pare-chocs, forer ces trous (Ø 10,5) et mettre les boulons avec rondelles.
- Monter le * et bien serrer le tout.

(voir au verso)



N.B. (*) standaard uitrustingen (kunnen vervangen worden door originele aanpasstukken)

équipements standard (peuvent être remplacer par des pièces d'adaptation d'origine