



# TREKHAKEN - ATTELAGES

n. v. G. DECONINCK

Molenwegel, 21

8790 Waregem - België

☎ 056 / 60 42 12 (5 l.)

## TREKHAAK N°: 957

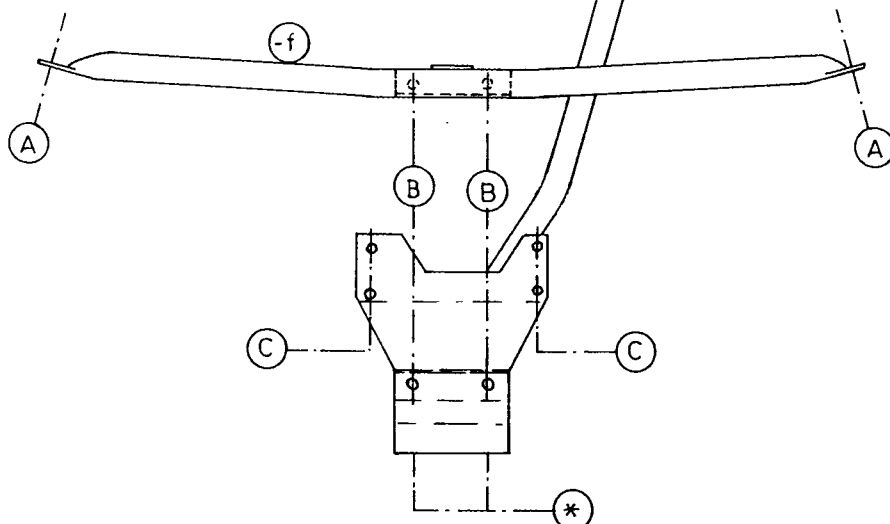
voor: SKODA 105L + S + 120L + LS + GLS + 130 coupé + Rapid (PVC-bumper) '84-'86

### SAMENSTELLING :

- 1 trekhaak
- 1 bolhouder - zweestuk
- 1 bol Ø 50 compleet
- 2 moeren met bouten M 14 - 35
- 2 moeren met bouten M10-30 (B)
- 2 bouten M8-25 (A)
- 1 moer met bout M10-50 (D)
- 2 klembeugels Ø 50 M10 (C)
- 2 rondsels 40-12-4 (D)
- 2 rondsels 25-8-2 (A)
- 1 monteerstuk -f (B)
- 4 moeren M10 (C)
- 2 borgrondsels Ø 8 (A)
- 7 borgrondsels Ø 10 (B-C-D)
- 2 borgrondsels Ø 14 (\*)

### MONTAGEHANDLEIDING :

- 1/ Achterbumper afnemen. De twee bevestigingsbouten, gelast aan de bumperdraagstukken afzagen of -slijpen en op deze plaatsen een gat boren (Ø 8,5) om de bijgeleverde bouten te kunnen plaatsen.
- 2/ Bumper terug aanbrengen en monteerstuk -f tesamen met bouten M8-25 bevestigen.
- 3/ Punt (D) past op de achterste bout, rechts van bevestiging achterasophanging ; verwijder deze bout.
- 4/ Trekhaak plaatsen onderaan monteerstuk -f (via (B)) ; (D) op voornoemde vrijgekomen boring (zie 3/, tussen trekhaak en ophanging de rondsels aanbrengen, dit om de afboording te overbruggen en de bout plaatsen) ; (C) past tegen dwarsliggende ronde buis van motorophanging. De beugels hierrond aanbrengen. Monteren (\*) en alles degelijk aanschroeven.



## ATTELAGE N°: 957

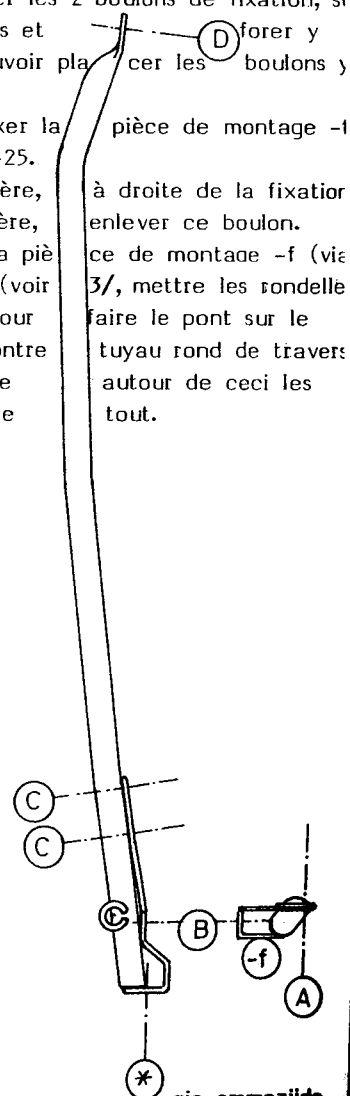
pour: SKODA 105L + S + 120L + LS + GLS + 130 + coupé + Rapid (pare-chocs en PVC) '84-'86

### COMPOSITION :

- 1 Attelage
- 1 Equerre porte-boule
- 1 Boule Ø 50 complète
- 2 Ecrous avec boulons M 14 - 35
- 2 écrous avec boulons M10-30 (B)
- 2 boulons M8-25 (A)
- 1 écrou avec boulon M10-50 (D)
- 2 brides Ø 50 M10 (C)
- 2 rondelles 40-12-4 (D)
- 2 rondelles 25-8-2 (A)
- 1 pièce de montage -f (B)
- 4 écrous M10 (C)
- 2 rondelles de sécurité Ø 8 (A)
- 7 rondelles de sécurité Ø 10 (B-C-D)
- 2 rondelles de sécurité Ø 14 (\*)

### NOTICES DE MONTAGE :

- 1/ Enlever le pare-chocs arrière. Scier les 2 boulons de fixation, si dés au supports-pare-chocs et des trous (Ø 8,5) pour pouvoir pla cer les boulons y livrés.
- 2/ Remettre le pare-chocs et fixer la pièce de montage -f ensemble avec les boulons M8-25.
- 3/ Point (D) va sur le boulon arrière, de la suspension de l'essieu arrière, Placer l'attelage en dessous de la pièce (B) ; (D) sur le forage venu libre (voir entre l'attelage et la suspension pour bord et placer le boulon) ; (C) contre de la suspension du moteur. Mettre brides. Monter (\*) et bien serrer le tout.



N.B. (\*) standaard uitrustingen (kunnen vervangen worden door originele aanpasstukken)

équipements standard (peuvent être remplacer par des pièces d'adaptation d'origine

zie ommezijde  
voir au verso