



TREKHAKEN - ATTELAGES

n.v. G. DECONINCK
 Molenwegel, 21
 8790 Waregem - België
 ☎ 056 / 60 42 12 (5 l.)

TREKHAAK N°: 191 + 307

voor: SEAT TOLEDO

SAMENSTELLING :

- 1 trekhaak
- 1 bolhouder - zweestuk
- 1 bol Ø 50 compleet
- 2 moeren met bouten M 14-35
- 1 trekstuk
- 2 borgrondfels Ø 14
- 4 bouten M12-40 (*)
- 6 bouten M10-30 (C)
- 4 moeren met bouten M10-35 (A)
- 2 moeren met bouten M10-50 (B)
- 2 buisjes -d 25/15-18 (B)
- 1 monteerstuk -f (B)
- 2 monteerstukken -g (A)
- 2 monteerstukken -h (C)
- 12 borgrondfels Ø 10
- 4 borgrondfels Ø 12
- 1 veiligheidschakel (*)

(*) ofwel bolstuk
 T43 of escamotabel
 T35

MONTAGEHANDLEIDING :

- / Achterbumper en grondbekleding koffer wegnemen.
- ✓ Trekhaak in het midden plaatsen (afmeten) met : B tegen achterkant koetswerk ; A tegen grondplaat koffer naast chassisbalken ; boringen B passen met de indeuking in koetswerk.
- ✓ Punten A en B doorboren Ø 10,5. Bij B buisjes -d in holten aanbrengen en monteerstuk -f in koffer bevestigen. Monteerstukken -g in koffer bevestigen aan montagepunten A.
- ✓ Gat C via koffer doorboren Ø 10,5 tot in chassisbalken. Monteerstukken -h in chassisbalken plaatsen via openingen van bumpersteunen achteraan koetswerk ; deze passen op geboorde gaten en bouten in- en vastschroeven.
- ✓ In onderkant achterbumper een stukje (breedte 155 mm op 100 mm diepte) wegsnijden op de plaats, waar * zal bevestigd worden. Daarna bumper terug monteren.
- ✓ Monteren van * en alles degelijk vastschroeven.
- ✓ Grondbekleding koffer terugplaatsen.

(zie ommezijde)

ATTELAGEN N°: 191 + 307

pour: SEAT TOLEDO

COMPOSITION :

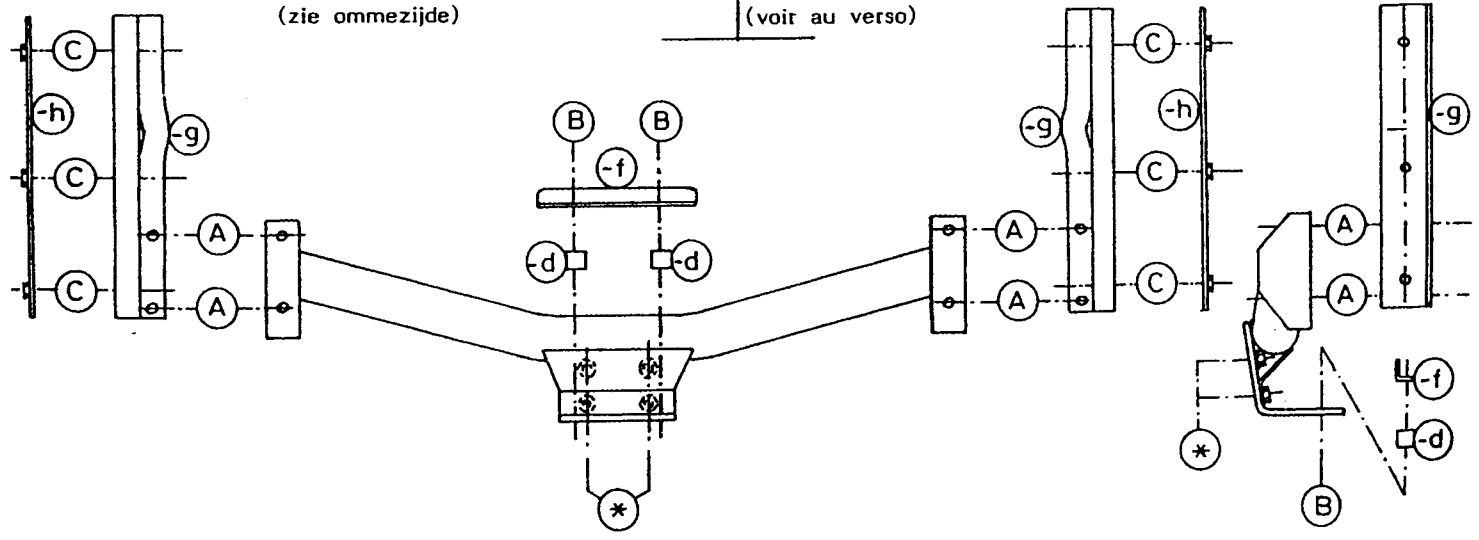
- 1 Attelage
- 1 Equerre porte-boule
- 1 Boule Ø 50 complète
- 2 Ecrous avec boulons M 14 - 35
- 1 pièce de traction
- 2 rondelles de sécurité Ø 14
- 4 boulons M12-40 (*)
- 6 boulons M10-30 (C)
- 4 écrous avec boulons M10-35 (A)
- 2 écrous avec boulons M10-50 (B)
- 2 tuyaux -d 25/15-18 (B)
- 1 pièce de montage -f (B)
- 2 pièces de montage -g (A)
- 2 pièces de montage -h (C)
- 12 rondelles de sécurité Ø 10
- 4 rondelles de sécurité Ø 12
- 1 anneau de traction (*)

(*) ou bien la pièce-
 boule T43 ou l'escamo-
 table T35

MANUEL DE MONTAGE :

- 1/ Enlever le pare-chocs arrière et la couverture de fond du coffre.
- 2/ Positionner l'attelage au milieu (mesurer) avec : B contre l'arrière de la carrosserie ; A contre la tôle de fond du coffre à côté des poutres de chassis ; forages B vont avec enfoncement dans carrosserie.
- 3/ Forer Ø 10,5 points A et B. Mettre à B les tuyaux -d dans les creux et attacher la pièce de montage -f dans le coffre. Fixer les pièces de montage -g dans le coffre aux points de montage A.
- 4/ Forer Ø 10,5 les trous C via le coffre jusque dans les poutres de chassis. Placer les pièces de montage -h dans les poutres de chassis par les ouvertures de supports- pare-chocs à l'arrière de la carrosserie ; ceci va sur les trous forés et mettre et fixer les boulons.
- 5/ Découper une pièce (largeur 155 mm sur 100 mm profondeur) dans le dessous du pare-chocs à l'endroit, où * sera attaché. Monter de nouveau le pare-chocs.
- 6/ Monter le * et bien serrer le tout. Remettre la couverture de fond du coffre.

(voir au verso)



(*) standard afmetingen (bijzondere afmetingen worden daar aangegeven) (A) aansluitstukken