



TREKHAKEN - ATTELAGES

n.v. G. DECONINCK
Molenwegel, 21
8790 Waregem - België
☎ 056 / 60 42 12 (5 l.)

TREKHAAK N°: 811

voor: SEAT TERRA '88 -

SAMENSTELLING :

- 1 trekhaak
- 1 bolhouder - zweestuk
- 1 bol Ø 50 compleet
- 2 moeren met bouten M 14 - 35
- 2 moeren met bouten M10-30 (B)
- 1 moer met bout M10-80(C)
- 2 bouten M10-30 (A)
- 2 moerrondsels 45/25-M10 (A)
- 1 rondsel 60-12 (C)
- 1 verhoogd rondsel 60-16/56 (C)
- 2 monteerstukken -d (B)
- 5 borgrondsels Ø10 (A-B-C)
- 2 borgrondsels Ø 14 (*)

MONTAGEHANDLEIDING :

- 1/ Grondbekleding van laadvloer losmaken.
- 2/ Montagepunt C past met grote boring voorzien in onderkant dwarsbalk juist boven achteras. Deze boring volledig links doorboren (Ø 10,5). Daarna bout met rondsel via laadruimte inbrengen. Verhoogd rondsel via onderkant op deze bout in dwarsbalk plaatsen.
- 3/ Trekhaak plaatsen met : C op vermelde bout ; A op voorziene boringen in steunen midden achteraan (moerrondsels in steunen aanbrengen) ; B tegen laadvloer. Deze gaten doorboren Ø10,5. Bouten met monteerstukken -d via laadruimte plaatsen. Monteren van * en alles degelijk vastschroeven.
- 4/ Bekleding terugplaatsen.

ATTELAGÉ N°: 811

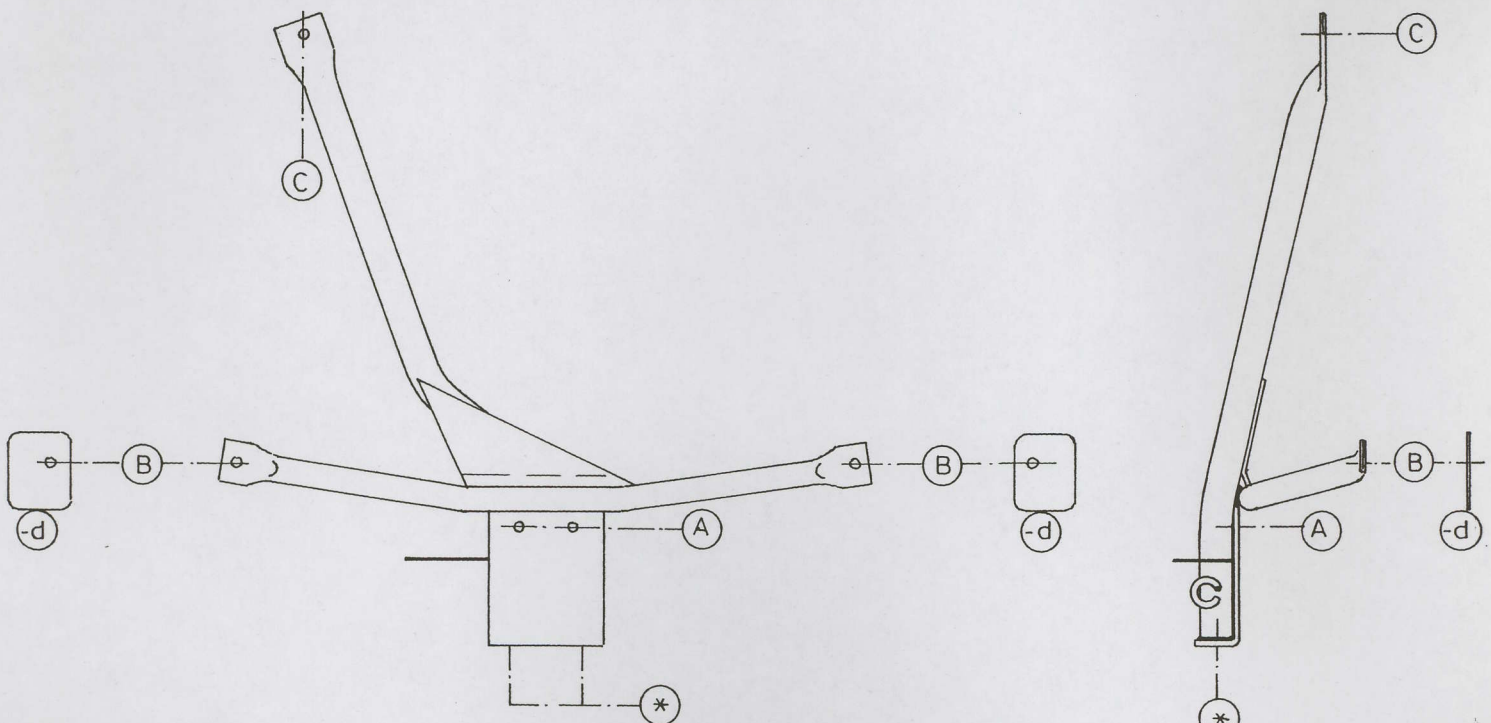
pour: SEAT TERRA '88 -

COMPOSITION :

- 1 Attelage
- 1 Equerre porte-boule
- 1 Boule Ø 50 complète
- 2 Ecrous avec boulons M 14 - 35
- 2 écrous avec boulons M10-30 (B)
- 1 écrou avec boulon M10-80 (C)
- 2 boulons M10-30 (A)
- 2 rondelles d'écrou 45/25-M10 (A)
- 1 rondelle 60-12 (C)
- 1 rondelle rehaussée 60-16/56 (C)
- 2 pièces de montage -d (B)
- 5 rondelles de sécurité Ø 10 (A-B-C)
- 2 rondelles de sécurité Ø 14 (*)

MANUEL DE MONTAGE :

- 1/ Détacher le tapis du coffre.
- 2/ Point de montage C va sur le grand forage prévu dans le dessous de la traverse juste au dessus de l'essieu arrière. Forer ce forage complètement à gauche en Ø 10,5. Mettre le boulon avec rondelle via le coffre ; la rondelle rehaussée via le dessous sur ce boulon dans la traverse.
- 3/ Positionner l'attelage avec : C sur le boulon mentionné ; A sur les forages prévus dans les supports au milieu à l'arrière (placer les rondelles d'écrou via les supports) ; B contre le fond du coffre. Forer ces trous en Ø 10,5. Placer les boulons avec les pièces de montage -d via le coffre. Monter le * et bien serrer le tout.
- 4/ Remettre le tapis du coffre.



N.B. (*) standaard uitrustingen (kunnen vervangen worden door originele aanpasstukken)
équipements standard (peuvent être remplacés par des pièces d'adaptation d'origine)

voir au verso
zie ommezijde