



TREKHAKEN - ATTELAGES

n.v. G. DECONINCK

Molenwegel, 21

8790 Waregem - België

☎ 056 / 60 42 12 (5 l.)

TREKHAAK N°: 989

voor: SEAT Marbella '88-

SAMENSTELLING :

- 1 trekhaak
 - 1 bolhouder - zweestuk
 - 1 bol Ø 50 compleet
 - 2 moeren met bouten M 14 - 35
- } (*)
- 2 moeren met bouten M10-30 (C)
 - 1 moer met bout M12-35 (A)
 - 1 moer met bout M10-80 (B)
 - 3 rondsels 60-12 (B-C)
 - 1 verhoogd rondsel 60-16/53 (B)
 - 1 monteerstuk -e (A)
 - 3 borgrondsels Ø 10 (B-C)
 - 1 borgrondsel Ø 12 (A)
 - 2 borgrondsels Ø 14 (*)

MONTAGEHANDLEIDING :

- 1/ Vloerbekleding uit koffer nemen.
- 2/ Montagepunt B past met grote boring voorzien in chassisbalk. Dit gat doorboren (Ø 10,5) tot in koffer. Verhoogd rondsel via onderkant inbrengen en bout met gewoon rondsel via koffer plaatsen.
- 3/ Trekhaak plaatsen met : B op vermelde bout (zie 2/) ; A tegen onderkant sleepoog midden onder- en achteraan de wagen ; C tegen grond koffer.
- 4/ C doorboren (Ø 10,5)
- 5/ Alle bouten met rondsels via koffer plaatsen. Monteerstuk -e bovenop trekhoog aanbrengen en bout bevestigen.
- Monteren van * en alles degelijk vastschroeven.
- 6/ Vloerbekleding in koffer terugplaatsen.

ATTELAGE N°: 989

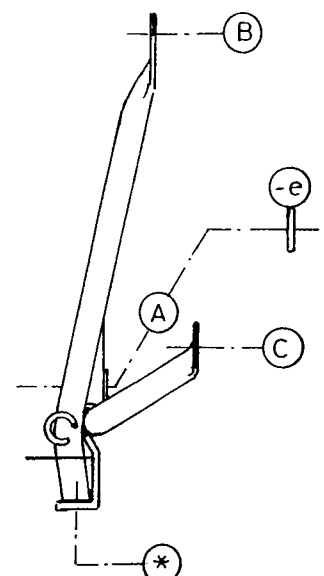
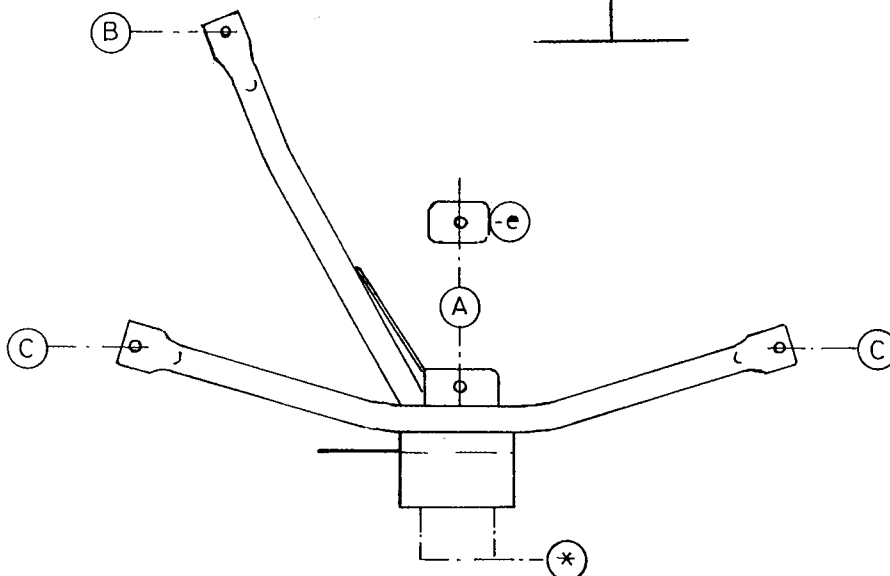
pour: SEAT Marbella '88-

COMPOSITION :

- 1 Attelage
 - 1 Equerre porte-boule
 - 1 Boule Ø 50 complète
 - 2 Ecrous avec boulons M 14 - 35
- } (*)
- 2 écrous avec boulons M10-30 (C)
 - 1 écrou avec boulon M12-35 (A)
 - 1 écrou avec boulon M10-80 (B)
 - 3 rondelles 60-12 (B-C)
 - 1 verhoogd rondsel 60-16/53 (B)
 - 1 pièce de montage -e (A)
 - 3 rondelles de sécurité Ø 10 (B-C)
 - 1 rondelle de sécurité Ø 12 (A)
 - 2 rondelles de sécurité Ø 14 (*)

MANUEL DE MONTAGE :

- 1/ Enlever la couverture de fond du coffre.
- 2/ Point de montage B va avec le grand forage dans le poutre de chassis. Forer ce trou (Ø 10,5) jusque dans le coffre. Mettre la rondelle rehaussée via le dessous et le boulon avec rondelle normale via le coffre.
- 3/ Positionner l'attelage avec : B sur le boulon mentionné (voir 2/) ; A contre le dessous de l'anneau de traction au milieu en dessous et à l'arrière de la voiture ; C contre le fond du coffre.
- 4/ Forer C (Ø 10,5).
- 5/ Mettre tous les boulons avec rondelles via le coffre. Placer le point de montage -e au dessus l'anneau de traction et fixer le boulon. Monter le * et bien serrer le tout.
- 6/ Remettre la couverture de fond du coffre.



N.B. (*) standaard uitrustingen (kunnen vervangen worden door originele aanpasstukken)

équipements standard (peuvent être remplacer par des pièces d'adaptation d'origine

zie ommezijde
voir au verso