



TREKHAKEN - ATTELAGES

n.v. G. DECONINCK

Molenwegel, 21

8790 Waregem - België

☎ 056 / 60 42 12 (5 l.)

TREKHAAK N°: 690

voor : SEAT MALAGA psw. '85-

SAMENSTELLING :

- 1 trekhaak
- 1 bolhouder - zweestuk
- 1 bol Ø 50 compleet
- 2 moeren met bouten M 14-35
- 6 moeren met bouten M10-90 (A-B)
- 2 bouten M10-30 (C)
- 6 verhoogde rondsels 60-16/65 (A-B)
- 2 moerrondsels 60/25-M10 (C)
- 8 borgrondsels Ø 10 (A-B-C)
- 2 borgrondsels Ø 14 (*)

MONTAGEHANDLEIDING :

- 1/ Grondbekleding in koffer wegnemen.
- 2/ Trekhaak plaatsen : met (A) en (B) tegen onderkant langsliggers ((A) op voorziene boringen) ; met (C) tegen onderkant dwarsbalk.
- 3/ (A-B-C) doorboren (Ø 10,5) : (A-B) tot in de koffer ; (C) enkel door de onderplaat.
- 4/ De boringen (A-B) enkel in de bovenplaat vermeerderen tot Ø 17 om verhoogde rondsels toe te laten.
- 5/ Alle bouten met rondsels plaatsen : bij (A-B) via de koffer inbrengen ; bij (C) de moerrondsels via de opening achterkant dwarsbalk aanbrengen.
Monteren (*) en alles degelijk aanschroeven.
- 6/ Grondbekleding in koffer terugleggen.

ATTELAGÉ N°: 690

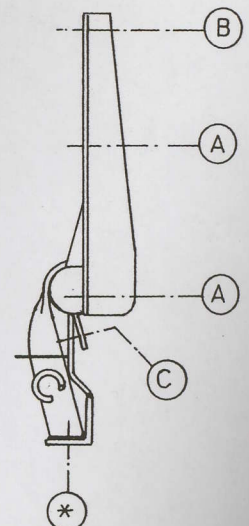
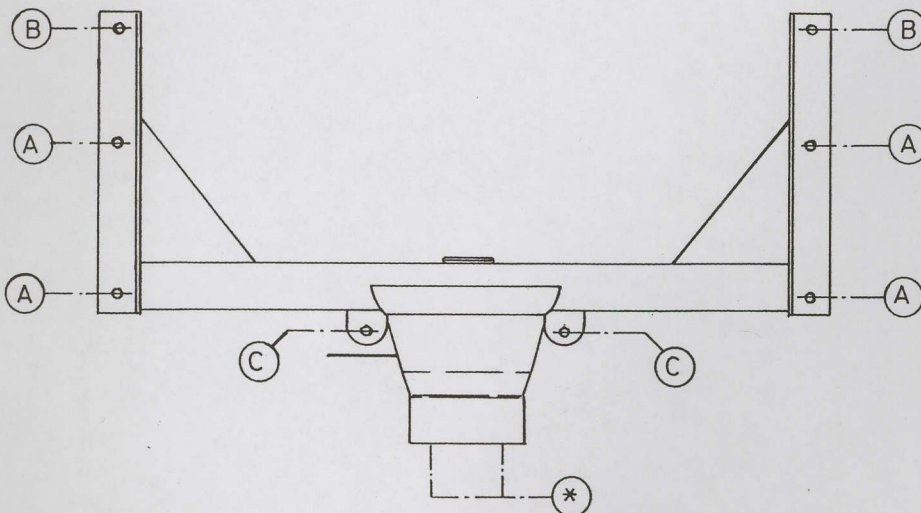
pour : SEAT MALAGA voiture '85-

COMPOSITION :

- 1 Attelage
- 1 Equerre porte-boule
- 1 Boule Ø 50 complète
- 2 Ecrouts avec boulons M 14-35
- 6 écrous avec boulons M10-90 (A-B)
- 2 boulons M10-30 (C)
- 6 rondelles rehaussées 60-16/65 (A-B)
- 2 rondelles d'écrou 60/25-M10 (C)
- 8 rondelles de sécurité Ø 10 (A-B-C)
- 2 rondelles de sécurité Ø 14 (*)

NOTICES DE MONTAGE :

- 1/ Enlever la couverture de fond du coffre.
- 2/ Positionner l'attelage : avec (A) et (B) contre le dessous des longerons (mettre (A) sur les forages prévus) ; avec (C) contre le dessous de la traverse.
- 3/ Forer (A-B-C) en Ø 10,5 : (A-B) jusque dans le coffre ; (C) seulement dans la tôle dessous.
- 4/ Agrandir les forages (A-B) seulement dans la tôle dessus jusqu'au Ø 17 pour permettre les rondelles rehaussées.
- 5/ Mettre tous les boulons avec rondelles : en (A-B) via le coffre en (C) mettre les rondelles d'écrou via l'ouverture à l'arrière de la traverse.
Monter (*) et bien serrer le tout.
- 6/ Remettre la couverture de fond du coffre.



N.B. (*) standaard uitrustingen (kunnen vervangen worden door originele aanpasstukken)

équipements standard (peuvent être remplacés par des pièces d'adaptation d'origine

zie ommezijde
voir au verso