



# TREKHAKEN - ATTELAGES

n.v. G. DECONINCK  
Molenwegel, 21  
8790 Waregem - België  
☎ 056 / 60 42 12 (5 l.)

TREKHAAK N°: 637 - *oud*

voor: SEAT IBIZA '85-

## SAMENSTELLING :

- 1 trekhaak
- 1 bolhouder - zweestuk
- 1 bol Ø 50 compleet
- 2 moeren met bouten M 14-35 } (\*)
- 6 moeren met bouten M10-30 (A-B)
- 2 rondsels 60-12 (B)
- 6 borgrondsels Ø 10 (A-B)
- 2 borgrondsels Ø 14 (\*)
- 2 monteerstukken -e (A)

## MONTAGEHANDLEIDING :

- 1/ Neem de grondbekleding in de koffer weg en maak de uitlaat achteraan los door de rubberophanging af te nemen.
- 2/ Plaats de trekhaak tegen de grond van de koffer. (A) past juist naast de chassisbalken en (B) juist voor de dwarsbalk.
- 3/ Doorboor (A) en (B) met Ø 10,5 tot in de koffer-ruimte.
- 4/ Alle bouten en rondsels inbrengen via de koffer. Het monteerstuk -e bijleggen in de koffer. Monteren van (\*) en alles degelijk vastschroeven.
- 5/ Uitlaat terug inhaken en de grondbekleding in de koffer terugplaatsen.

ATTELAGÉ N°: 637 - *oud*

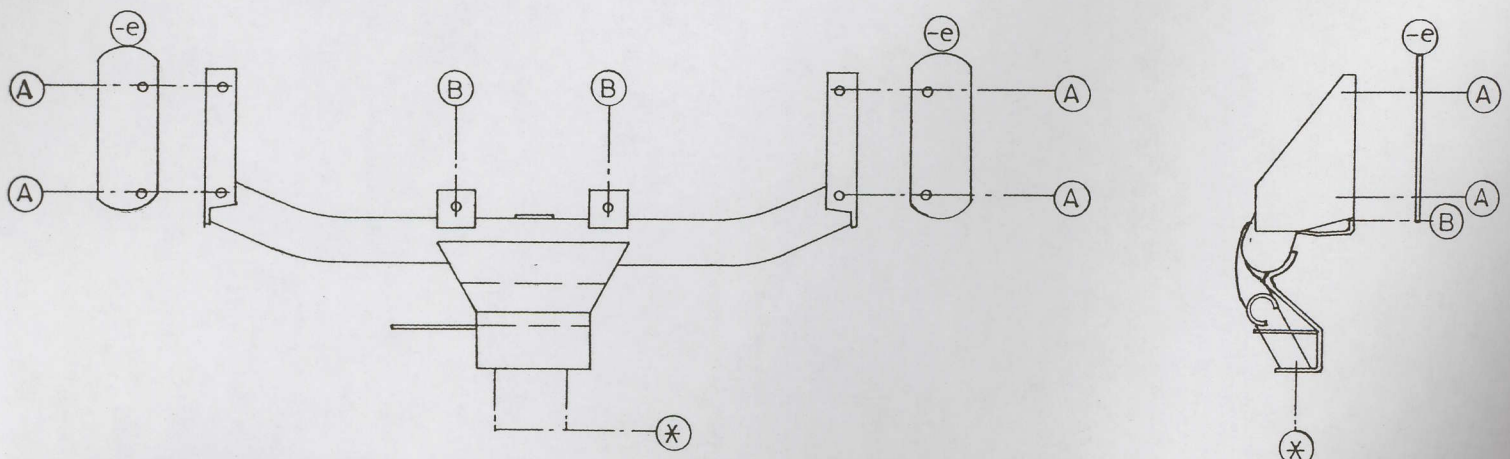
pour: SEAT IBIZA '85-

## COMPOSITION :

- 1 Attelage
- 1 Equerre porte-boule
- 1 Boule Ø 50 complète
- 2 Ecrous avec boulons M 14-35 } (\*)
- 6 écrous avec boulons M10-90 (A-B)
- 2 rondelles Ø-12 (B)
- 6 rondelles de sécurité Ø 10 (A-B)
- 2 rondelles de sécurité Ø 14 (\*)
- 2 pièces de montage -e (A)

## NOTICES DE MONTAGE :

- 1/ Enlever la couverture de fond du coffre. Détacher l'échappement (arrière) de la suspension en caoutchouc.
- 2/ Positionner l'attelage contre le fond du coffre. (A) vient à côté des poutres de chassis et (B) exactement devant la traverse.
- 3/ Forer (A) et (B) en Ø 10,5 jusqu'à l'espace du coffre.
- 4/ Mettre tous les boulons et rondelles via le coffre. Ajouter la pièce de montage -e dans le coffre. Monter (\*) et bien serrer le tout.
- 5/ Attacher l'échappement et remettre la couverture de fond.



N.B. (\*) standaard uitrustingen (kunnen vervangen worden door originele aanpasstukken)  
équipements standard (peuvent être remplacé par des pièces d'adaptation d'origine )

zie ommezijde  
voir au verso