



TREKHAKEN - ATTELAGES

n.v. G. DECONINCK
Molenwegel, 21
8790 Waregem - België
☎ 056 / 60 42 12 (5 l.)

TREKHAAK N°: 486

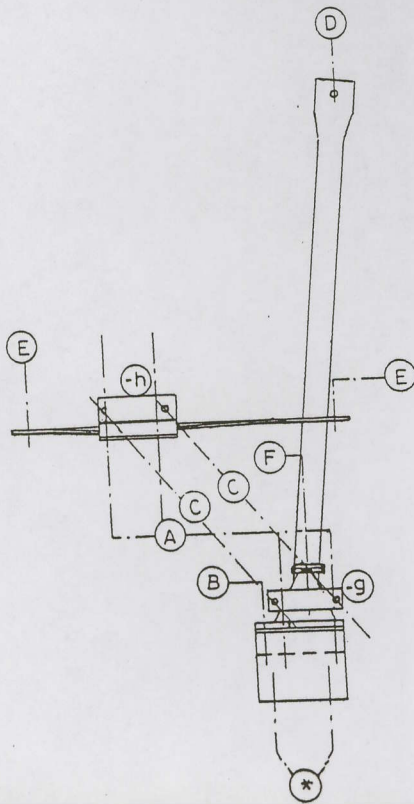
voor: SEAT CORDOBA '94-

SAMENSTELLING:

- 1 trekhaak
- 1 bolhouder - zweestuk
- 1 bol Ø 50 compleet
- 2 moeren met bouten M 14-35
- 6 moeren met bouten M10-30 (C-D-E-F)
- 3 moeren met bouten M10-40 (A-B)
- 3 rondsels 60-12 (D-E)
- 3 rondsels 60/25-12 (C-F)
- 1 rondsel 40-12 (E)
- 1 monteerstuk-h (A-C)
- 9 borgrondsels 10mm (A-B-C-D-E)
- 2 borgrondsels 14mm (*)

MONTAGEHANDLEIDING

1. Bumper achteraan demonteren en reservewiel wegemen. Midden onder achteraan de wagen in afschermplaat een stuk uitsnijden van 10 cm gemeten vanaf de rand achteraan en dit over een breedte van 14 cm.
2. Trekhaak in het midden plaatsen met : A en B tegen achterkant koetswerk ; D tegen grondplaat reservewielruimte. Midden nameten en alle gaten doorboren diam. 10,5mm.
3. Monteerstuk-h in de kofferruimte aanbrengen met A op de geboorde gaten. De punten C en E nu eveneens doorboren dit via koffer in achter- en grondplaat.
4. Alle bouten met rondsels plaatsen. Bij E rondsels achteraan koetswerk aanbrengen. Bij B en D rondsels in de koffer aanbrengen. Bij C onderaan monteerstuk-g aanbrengen passend met montagepunt F aan trekhaak.
- * monteren en alles degelijk vastschroeven.
5. Bumper en reservewiel terug plaatsen.



ATTELAGEN N°: 486

pour: SEAT CORDOBA '94-

COMPOSITION:

- 1 Attelage
- 1 Equerre porte-boule
- 1 Boule Ø 50 complète
- 2 Ecrus avec boulons M 14-35
- 6 Écrus avec boulons M10-30 (C-D-E-F)
- 3 Ecrus avec boulons M10-40 (A-B)
- 3 Rondelles 60-12 (D-E)
- 3 Rondelles 60/25-12 (C-F)
- 1 Rondelle 40-12 (E)
- 1 Pièce de montage-h (A-C)
- 9 Rondelles de sécurité 10mm (A-B-C-D-E)
- 2 Rondelles de sécurité 14mm (*)

MANUEL DE MONTAGE

1. Demonter le pare-choc arrière et enlever la roue de rechange. Découper une pièce au milieu en dessous de la tôle de protection de 10 cm mesuré du bord et d'une longueur de 14cm.
2. Positionner l'attelage au milieu avec : A et B contre l'arrière de la carrosserie ; D contre la tôle de fond de l'espace de la roue de rechange. Mesurer le milieu et forer tous les trous diam. 10,5mm.
3. Mettre la pièce de montage-h dans l'espace du coffre avec : A sur les trous forés. Forer les points C et E par le coffre dans la tôle arrière de fond.
4. Placer tous les boulons avec rondelles. Mettre les rondelles à l'arrière de la carrosserie à E. Placer à B et D les rondelles dans le coffre et en dessous à C la pièce-g correspondant avec le point F à l'attelage. Monter le * et bien serrer l'ensemble.
5. Remettre le pare-choc et la roue de rechange.

