



TREKHAKEN - ATTELAGES

n.v. G. DECONINCK

Molenwegel, 21

8790 Waregem - België

☎ 056 / 60 42 12 (5 l.)

TREKHAAK N°: 827

voor :

SAAB 900 + TURBO + GLE + GLI

SAMENSTELLING :

- 1 trekhaak
- 1 bolhouder - zweestuk
- 1 bol Ø 50 compleet
- 2 moeren met bouten M 14-35
- 4 moeren met bouten M10-30 (C-D)
- 4 moeren met bouten M10-25 (B)
- 2 bouten M10-20 (A)
- 2 rondsels 40-12 (D)
- 2 rondsels 60-12 (C)
- 8 borgrondsels Ø 10 (A-B-C-D)
- 2 borgrondsels Ø 14 (*)

MONTAGEHANDLEIDING :

- 1/ De uitlaat achteraan losmaken en na montage aan punt (E) van de trekhaak monteren.
- 2/ De trekhaak plaatsen met (A) passend op de van schroefdraad voorziene gaten midden achteraan de carrosserie.(B-D) komen tussen de bumpersupports op de bestaande gaten.(C) komt tegen de grond koffer en dient doorgeboord te worden(Ø 10,5).
- 3/ Alle bouten en rondsels plaatsen,bij (C) via de kofferruimte en bij (D) buitenaan de supports.
- 4/ Monteren van (*) en alles degelijk aanschroeven.

ATTELAGÉ N°: 827

pour :

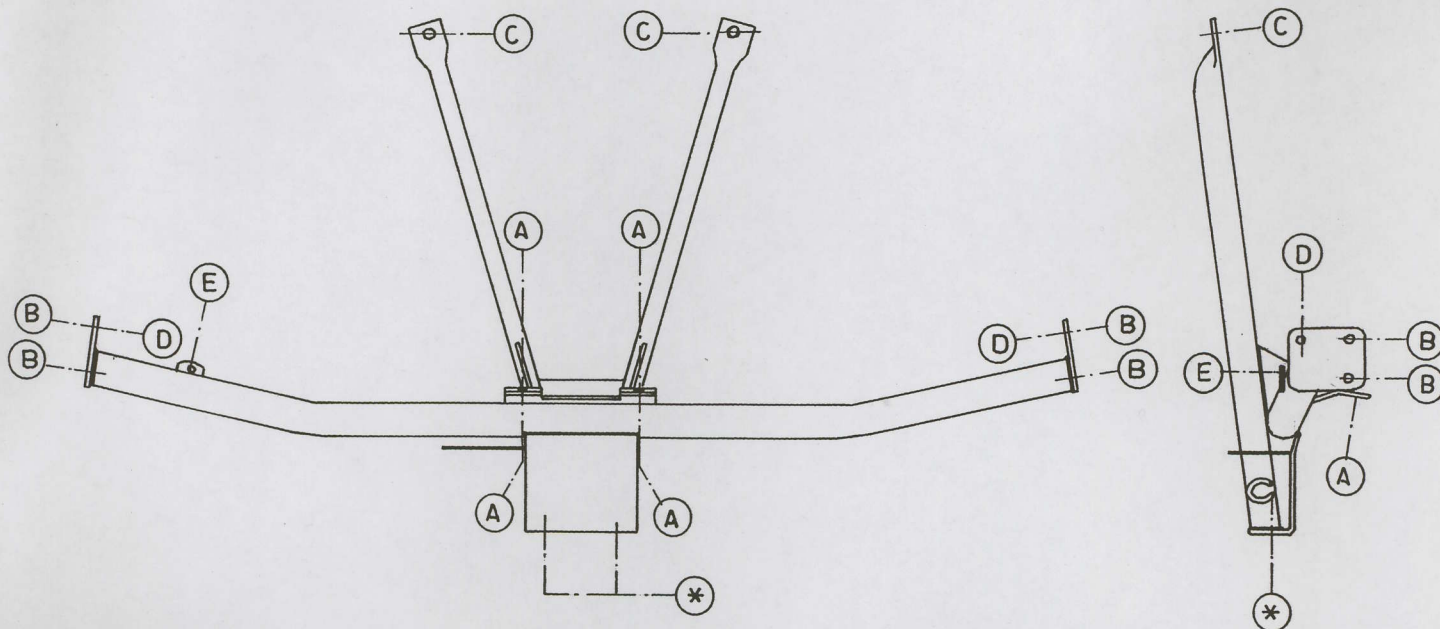
SAAB 900 + TURBO + GLE + GLI

COMPOSITION :

- 1 Attelage
- 1 Equerre porte-boule
- 1 Boule Ø 50 complète
- 2 Ecrous avec boulons M 14-35
- 4 Ecrous avec boulons M10-30 (C-D)
- 4 Ecrous avec boulons M10-25 (B)
- 2 boulons M10-20 (A)
- 2 rondelles 40-12 (D)
- 2 rondelles 60-12 (C)
- 8 rondelles de sécurité Ø 10 (A-B-C-D)
- 2 rondelles de sécurité Ø 14 (*)

NOTICES DE MONTAGE :

- 1/ Détacher l'échappement à l'arrière et l'attacher après montage au point (E) de l'attelage.
- 2/ Placer l'attelage avec (A) sur les trous prévu de filet de vis au milieu en arrière de la carrosserie.(B-D) viennent entre les support du pare-choc sur les trous existants et (C) vient contre le fond du coffre (forer en Ø 10,5).
- 3/ Mettre tous les boulons et rondelles via le coffre (C) et à l'extérieur des supports (D).
- 4/ Monter (*) et bien serrer le tout.



N.B. (*) standaard uitrustingen (kunnen vervangen worden door originele aanpasstukken)

équipements standard (peuvent être remplacés par des pièces d'adaptation d'origine

zie ormezijde
voor versio