



TREKHAKEN-ATTELAGE

TREKHAAK-ATTELAGE: Saab 9.5 '98 PSW N° 1110

G.B.M. N.V.
Hoogdrieveweg 23
B-1710 WARBEREN
Tel. 37 69 56 00/42 12
Fax 37 69 56 00/01 80

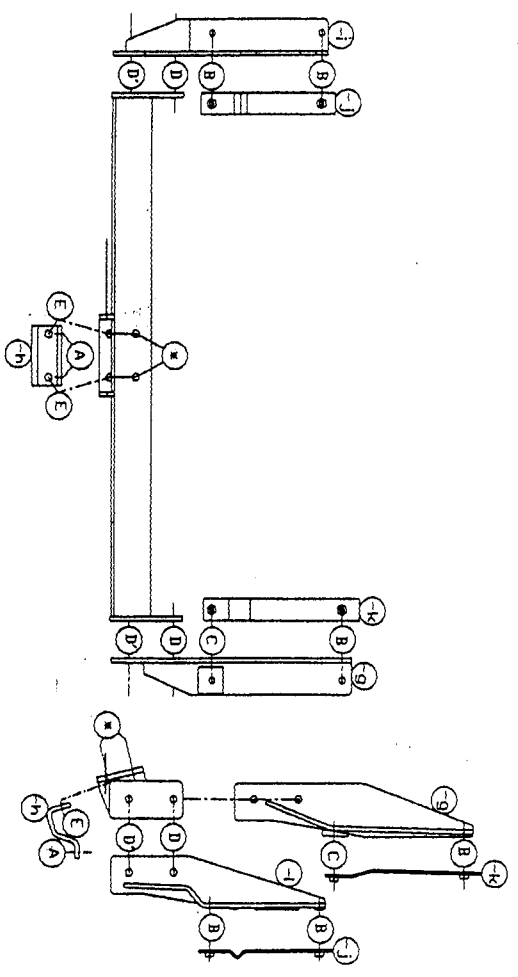


TREKHAKEN-ATTELAGE

Hoogdrieveweg 23
B-1710 WARBEREN
Tel. 37 69 56 00/42 12
Fax 37 69 56 00/01 80

Samanstelling

Samanstelling		Composition	
1 trekhaak ref. 1110		1 attelage ref. 1110	
1 bolstang T431 of T351 escamotable	(*)	1 tige-boule T431 ou T351 escamotable	(*)
2 bouten + moeren M12x40mm	(**)	2 boulons + écrous M12x40mm	(**)
2 bouten M10-25	(**)	2 boulons + écrous M12-40	(**)
3 bouten M10-35	(A)	2 boulons M10-25	(A)
1 bout M10-40	(B)	3 boulons M10-35	(B)
2 bouten + moeren M12-30	(C)	1 boulon M10-40	(C)
2 bouten M12-30	(D)	2 boulons + écrous M12-30	(D)
6 borgrondsels 10mm	(A-B-C)	2 boulons M12-30	(D')
8 borgrondsels 12mm	(***)	6 rondelles de sécurité 10mm	(A-B-C)
1 monterstuk -j	(B)	8 rondelles de sécurité 12mm	(***)
1 monterstuk -k	(B)	1 pièce de montage -j	(B)
1 monterstuk -l	(B-C)	1 " " " " " "	(B-C)
1 monterstuk -m	(D-D')	1 " " " " " "	(D-D')
1 monterstuk -n	(D-D')	1 " " " " " "	(D-D')
1 monterstuk -h	(***)	1 " " " " " "	(D-D')
1 Veiligheidschakel	(*)	1 " " " " " "	(***)
		1 Anneau de sécurité	(*)



Montagehandleiding

- 1/ Uitslaaf achteraan losmaken van de rubbers en sleepoog in de midden van het voertuig definitief verwijderen, grondbekleding koffer wegnemen.
- 2/ Plaats het monterstuk -h met de punten A tegen de voorzijde van de bumperversterking op de van schroefdraad voorziene boringen (zie foto 1-2), breng de bouten in en degelijk aanspannen.
Plaats nu de monterstukken -i en -g tegen de onderkant van het chassis met de punten B en C op de bestaande boringen (zie foto 3-4-7), breng de monterstukken -k en -j in de chassisbalken via de opening in de koffer die is afgedicht met een rubbers.
(Zie foto 5-6) Na montage de rubbers terug plaatsen.
Breng de bouten in op de punten B en C, doch niets aanspannen.
- 3/ Breng de trekhaak met de punten D en D' tussen de reeds gemonteerde stukken -i en -g aan en passend met D en D' ervan (zie foto 8). De punten E van het monterstuk -h passen met de achterste bevestigingspunten van de bolstang (*). (zie foto 8)
Alles degelijk aanspannen.
- 4/ Monteren van * en alles degelijk aanspannen.
- 5/ Terug monteren van de uitslaaf en grondbekleding koffer terugplaatsen.

Manuel de montage

- 1/ Démontez l'échappement des caoutchoucs et enlever l'anneau de traction au milieu de la voiture définitivement. Enlever le revêtement du coffre.
- 2/ Placer la pièce de montage -h avec les points A contre l'avant du renforcement du pare-chocs sur le trou filaire (voir photo 1-2), mettre les boulons et bien fixer. Placer les pièces de montage -i et -g contre l'en-dessous du chassis avec les points B et C sur les forages prévus (voir photo 3-4-7). Placer les pièces de montage -k et -j dans les poutres de chassis par l'ouverture dans le coffre qui est couvert par un caoutchouc (voir photo 5-6), après montage remettre les caoutchoucs.
Placer les boulons aux points B et C, mais ne rien serrer.
- 3/ Placer l'attelage avec les points D et D' entre les pièces de montage -i et -g. (voir photo 8) Les points E de la pièce de montage -h conviennent avec les trous arrière de la tige (*) (voir photo 8). Bien fixer.
- 4/ Monter le (*) et bien fixer le tout.
- 5/ Remonter l'échappement et le revêtement du coffre.

N.B. (*) Standard uitrustingen (kunnen vervangen worden door originele aansluitstukken) equipments standard (peuvent être remplacés par des pièces d'adaptation d'origine)