



TREKHAKEN - ATTELAGES

n.v. G. DECONINCK
Molenwegel, 21
8790 Waregem - België
☎ 056 / 60 42 12 (5 l.)

TREKHAAK N°: 650

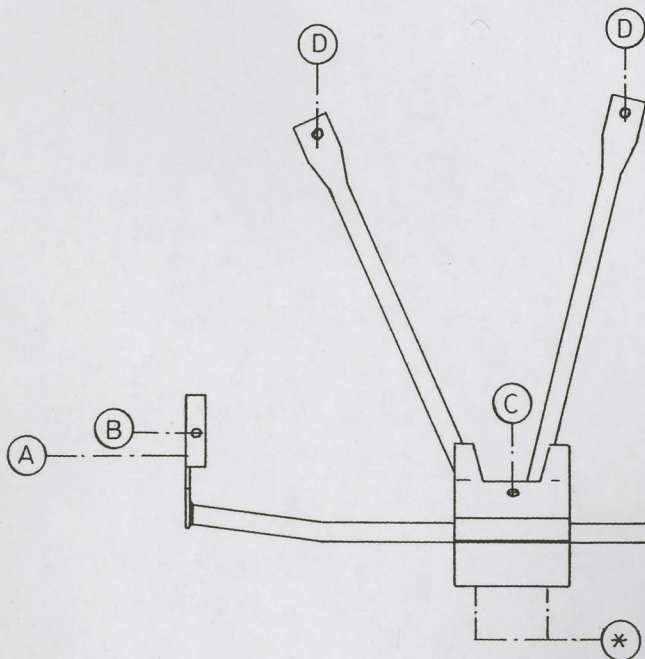
voor : ROVER 213 of 216 '85 -

SAMENSTELLING :

- 1 trekhaak
- 1 bolhouder - zweestuk
- 1 bol Ø 50 compleet
- 2 moeren met bouten M 14 - 35
- 5 moeren met bouten M10-30 (B-C-D)
- 2 moeren met bouten M12-35 (A)
- 2 rondsels 60-12-5 (A)
- 2 rondsels 60-12-1,5 (D)
- 2 rondsels 40-12-3 (A)
- 2 rondsels 60-25-12 (B)
- 5 borgrondsels Ø 10 (B-C-D)
- 2 borgrondsels Ø 12
- 2 borgrondsels Ø 14 (*)

MONTAGEHANDLEIDING :

- 1/ Reservewiel weghenemen.
- 2/ Trekhaak plaatsen met (A) passend op de gaten van de sleepogen ; de linkerzijde van de trekhaak aan de binnenkant van de sleepoog en de rechterzijde van de haak aan buitenkant van de sleepoog. De rondsels 40-12-3 tussen de sleepogen en de trekhaak plaatsen ; de rondsels 60-12-5 aan de andere kant van de sleepogen en de bouten plaatsen. (C) en (D) passen tegen reservewielruimte en (B) tegen grond van koffer.
- 3/ (B-C-D) doorboren (Ø 10,5).
- 4/ De bouten en rondsels via de kofferruimte inbrengen en en vastmaken. Monteren (*) en alles degelijk aanschroeven.
- 5/ Reservewiel terugplaatsen.



ATTELAGÉ N°: 650

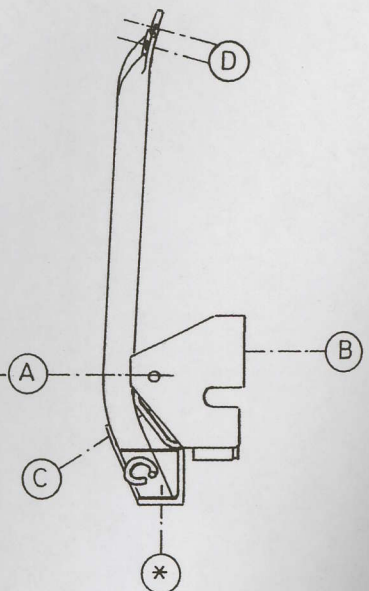
pour : ROVER 213 ou 216 '85 -

COMPOSITION :

- 1 Attelage
- 1 Equerre porte-boule
- 1 Boule Ø 50 complète
- 2 Ecrous avec boulons M 14 - 35
- 5 écrous avec boulons M10-30 (B-C-D)
- 2 écrous avec boulons M12-35 (A)
- 2 rondelles 60-12-5 (A)
- 2 rondelles 60-12-1,5 (D)
- 2 rondelles 40-12-3 (A)
- 2 rondelles 60-25-12 (B)
- 5 rondelles de sécurité Ø 10 (B-C-D)
- 2 rondelles de sécurité Ø 12
- 2 rondelles de sécurité Ø 14 (*)

NOTICES DE MONTAGE :

- 1/ Enlever la roue de rechange.
- 2/ Positionner l'attelage avec (A) sur les trous des anneaux de traction ; le côté gauche de l'attelage au côté intérieur de l'anneau de traction ; le côté droite de l'attelage au côté extérieur de l'anneau de traction. Mettre les rondelles 40-12-3 entre les anneaux de traction et l'attelage et mettre les rondelles 60-12-5 à l'autre côté des anneaux de traction et placer les boulons. Mettre (C) et (D) contre l'espace de la roue de rechange et (B) contre le fond du coffre.
- 3/ Forer (B-C-D) en Ø 10,5.
- 4/ Mettre et fixer les boulons et les rondelles via l'espace du coffre. Monter (*) et bien serrer le tout.
- 5/ Remettre la roue de rechange.



N.B. (*) standaard uitrustingen (kunnen vervangen worden door originele aanpasstukken)
équipements standard (peuvent être remplacés par des pièces d'adaptation d'origine

zie ommezijde
voir au verso