



TREKHAKEN - ATTELAGES

p.v.b.a. G. DECONINCK
Molenwegel, 21
8790 Waregem - België
☎ 056 / 60 42 12 (5 l.)

TREKHAAK N°: 496

ATTELAGÉ N°: 496

voor : ROOVER 111L METRO

pour : ROOVER 111L METRO

SAMENSTELLING :

- 1 trekhaak
- 1 bolhouder - zweestuk
- 1 bol Ø 50 compleet } (*)
- 2 moeren met bouten M 14 - 35 } (*)
- 4 moeren met bouten M10-30 (A)
- 2 moeren met balkopbouten M10-30 (B)
- 2 rondsels 60-12 (B)
- 4 rondsels 60/25-12 (A)
- 6 borgrondsels Ø 10 (A-B)
- 2 borgrondsels Ø 14 (*)

COMPOSITION :

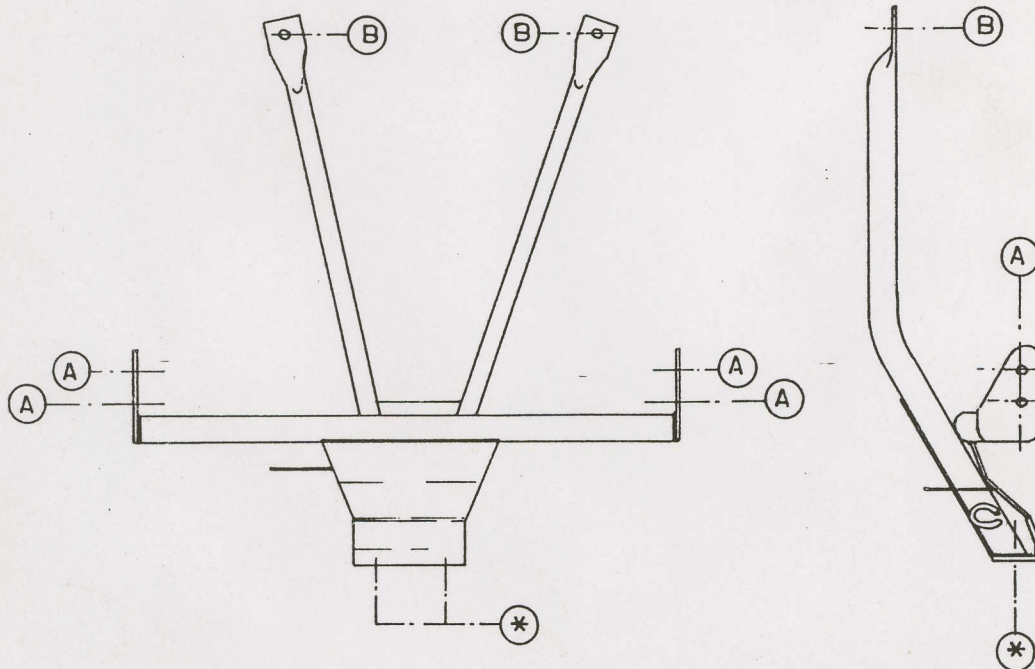
- 1 Attelage
- 1 Equerre porte-boule
- 1 Boule Ø 50 complète } (*)
- 2 Ecrus avec boulons M 14 - 35
- 4 Ecrus avec boulons M10-30 (A)
- 2 Ecrus avec boulons à tête-ronde M10-30 (B)
- 2 Rondelles 60-12 (B)
- 4 Rondelles 60/25-12 (A)
- 6 Rondelles de sécurité Ø 10 (A-B)
- 2 Rondelles de sécurité Ø 14 (*)

MONTAGEHANDLEIDING :

- 1/ De support van de uitlaatoophanging losmaken en de trekogen wegnemen achteraan onder de wagen.
- 2/ De trekhaak plaatsen met (A) passend op de vrijgekomen gaten door wegnemen van de trekogen, (B) past tegen de onderkant van de reservewielbak. Deze gaten doorboren (Ø10,5).
- 3/ Alle bouten met rondsels via de koffer plaatsen.
- 4/ Monteren van (*) en alles degelijk aanschroeven.
- 5/ Uitlaatsupport terug vastmaken.

NOTICES DE MONTAGE :

- 1/ Détacher le support de la suspension de l'échappement et enlever les anneaux de traction à l'arrière en dessous de la voiture.
- 2/ Mettre l'attelage avec (A) sur les trous où on a enlevé les anneaux de traction, (B) vient contre le dessous du bac de la roue de réchange. Forer ces trous en Ø 10,5.
- 3/ Placer tous les boulons et rondelles via le coffre.
- 4/ Monter (*) et bien serrer le tout.
- 5/ Refixer le support de l'échappement.



N.B. (*) standaard uitrustingen (kunnen vervangen worden door originele aanpasstukken)
 équipements standard (peuvent être remplacés par des pièces d'adaptation d'origine